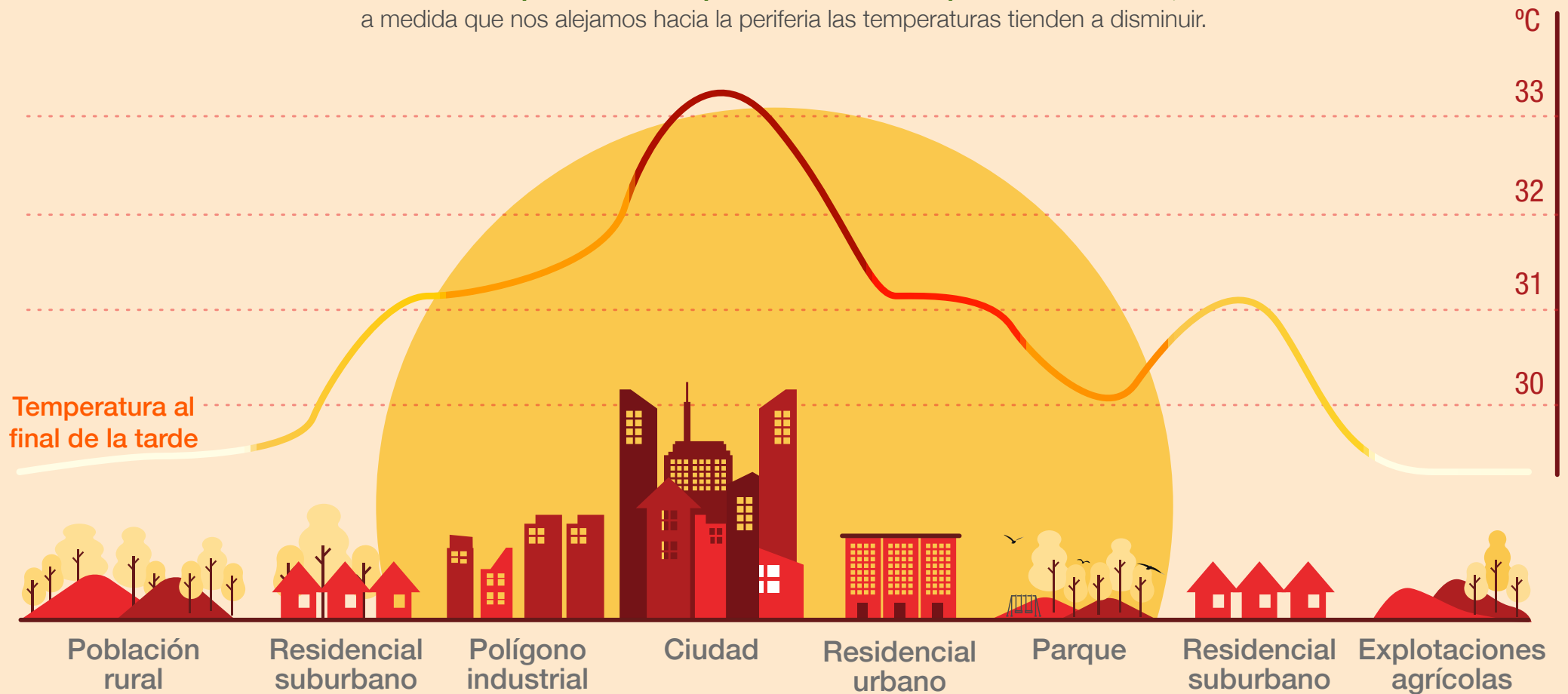


El efecto isla de calor urbana

El efecto Isla de Calor Urbana (ICU) afecta a las grandes ciudades y consiste en que los **núcleos urbanos experimentan temperaturas más altas que sus alrededores**, es decir, a medida que nos alejamos hacia la periferia las temperaturas tienden a disminuir.



Fuente: World Meteorological Organization (WMO) y Urban Land Institute.