

A geração alfa em um relance

Características

Móvel

A geração alfa vive **conectada**, onde cada momento está ao alcance de um toque.

Global

Em um mundo **sem fronteiras**, cada ideia e oportunidade é global, e todos fazemos parte disso.

Visual

Vemos o mundo através de **imagens**, onde o visual comunica mais do que mil palavras.

Digital

Digitalizar-se é a forma como crescemos, aprendemos e nos **conectamos**.

Social

A conexão social é **instantânea** e **digital**, transformando a forma como interagimos em escala global.

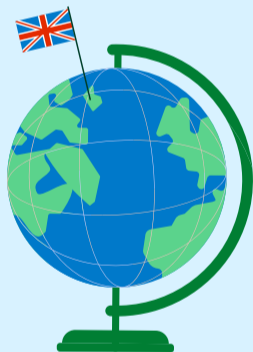
Categorias

Nascimento



A partir de 2010

Marcadores sociais



Trump / Brexit (2026)

Carros emblemáticos



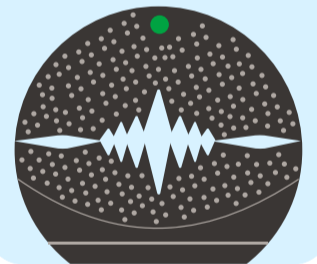
Veículos autônomos

Brinquedos emblemáticos



Fidget spinner

Dispositivos musicais



Alto-falantes inteligentes

Estilo de liderança



Inspirador

Líder ideal



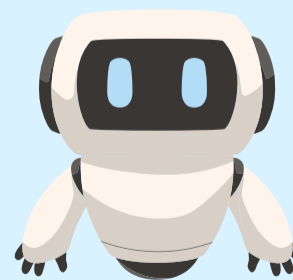
Cocriador

Estilo de aprendizagem



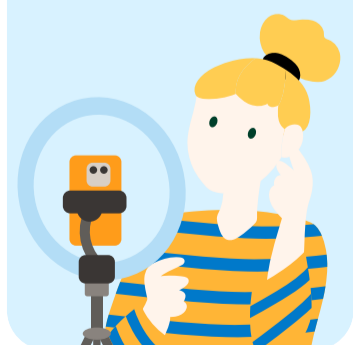
Virtual

Influencia / Consejo



Chatbots

Marketing



In situ (em tempo real)

Fonte: McCrindle.