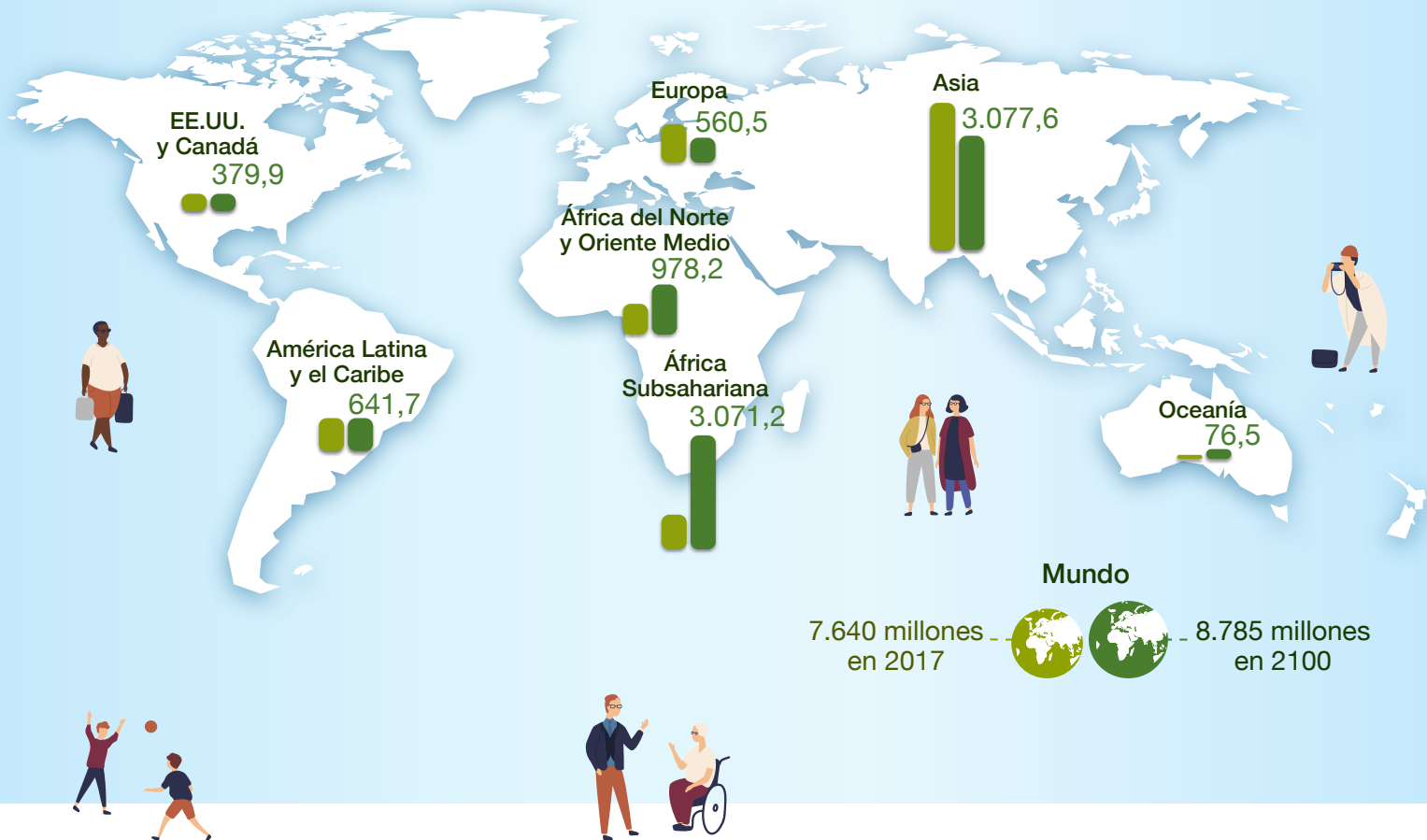


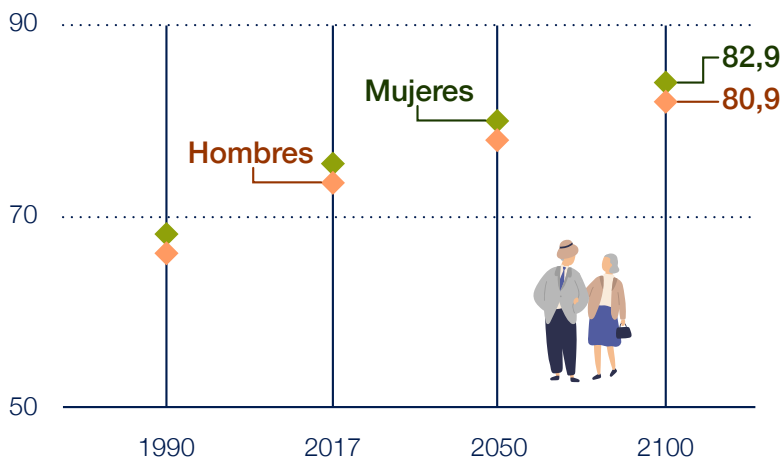
El crecimiento de la población mundial

La población mundial, según *The Lancet*, crecerá a un ritmo menor a lo proyectado por la ONU. En concreto, alcanzaría los 8.800 millones de personas (unos 2.000 millones menos) en el año 2100.

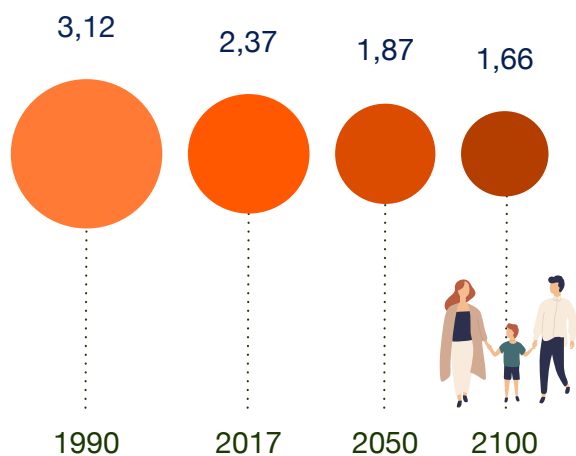
Evolución de la población por regiones, en millones de habitantes



Esperanza de vida (en años)



Tasa de fertilidad (número de hijos por mujer)



Fuente: *The Lancet*.