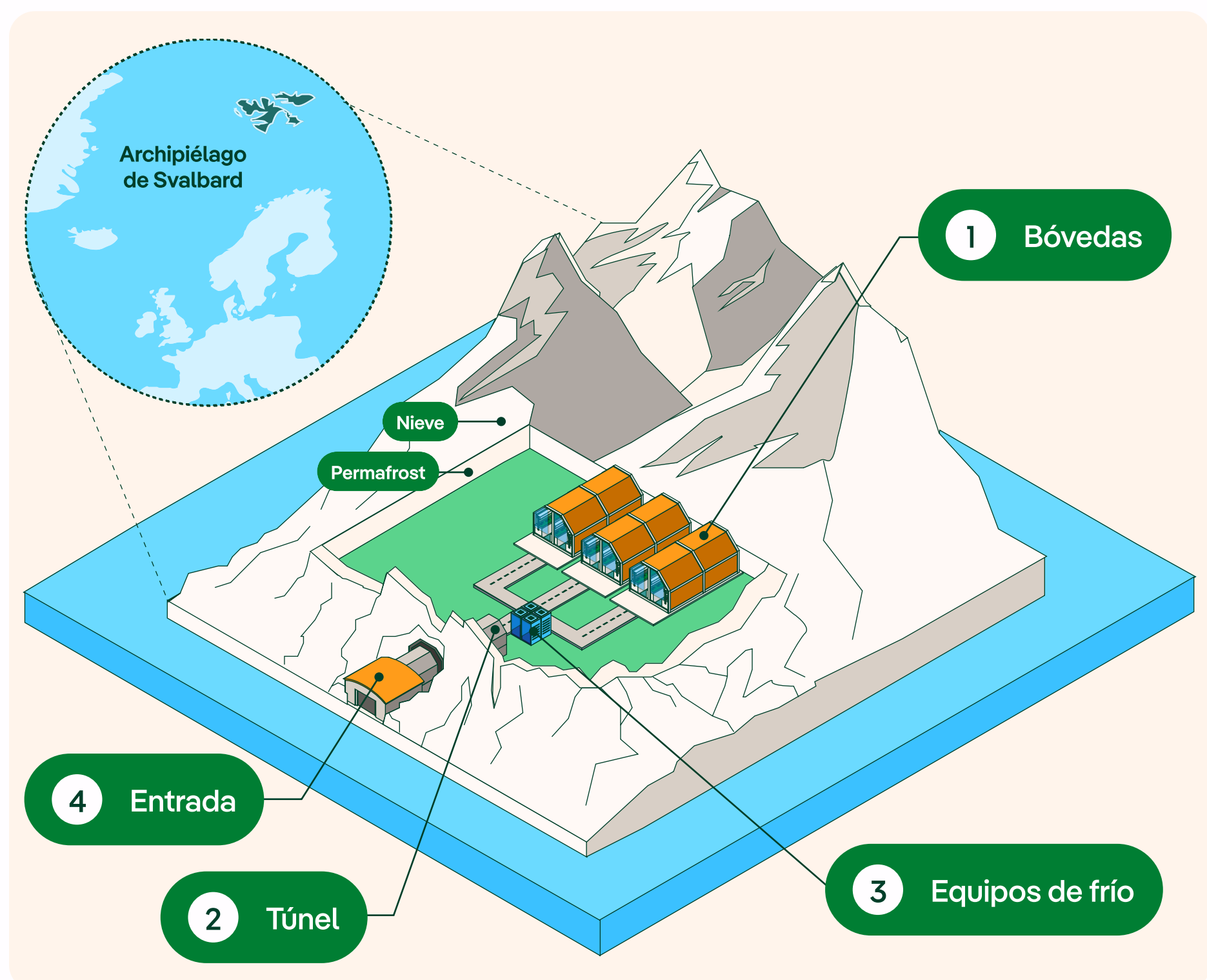


# Svalbard, el banco de semillas más grande del mundo



El complejo se encuentra a **130 metros** bajo el nivel del mar

1 Bóvedas	2 Túnel	3 Equipos de frío	4 Entrada
Pueden llegar a contener hasta 4,5 millones de tipos diferentes de semillas.	Mide 130 m y su primera mitad es de acero reforzado porque la roca es inestable.	Mantienen la temperatura a -18 °C.	Cuenta con cámaras y sensores del movimiento para garantizar la seguridad.

## ¿Cómo se almacenan?

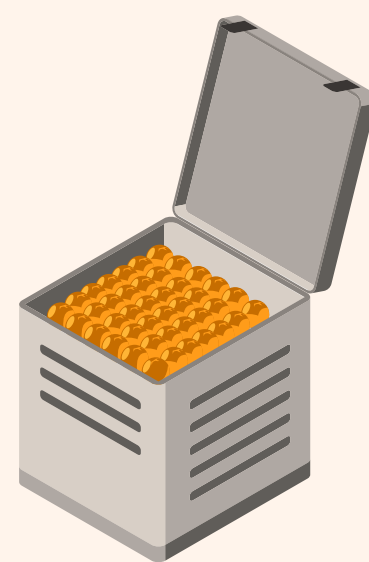
Las semillas se colocan en cajas herméticas, dentro de sobres resistentes a la humedad y los pinchazos



Existen más de **6000 especies** diferentes

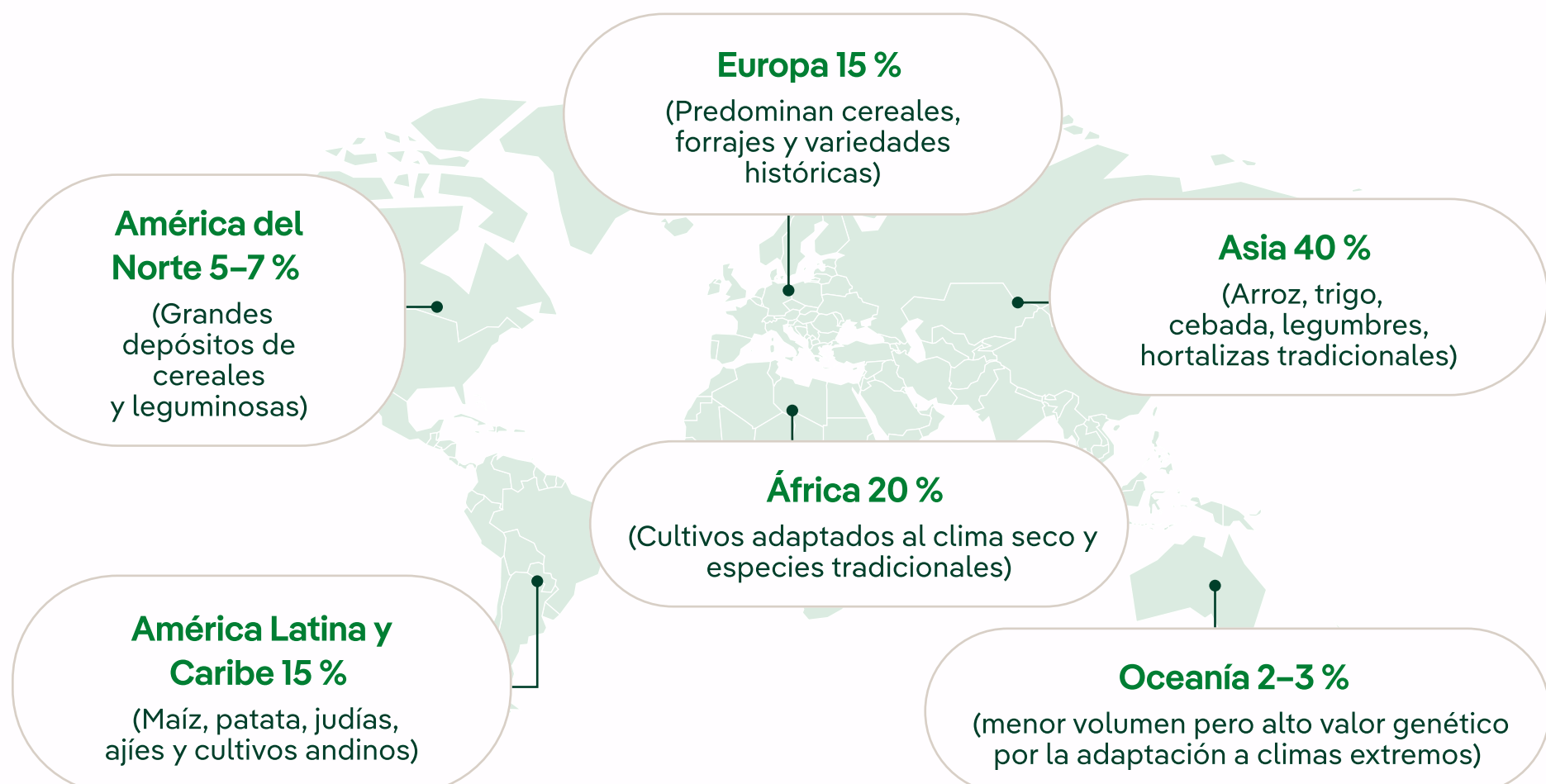


En total hay **1.386.102 muestras** en la cámara acorazada



## Distribución por regiones

Sobre un total de **1,35-1,38 millones** de muestras conservadas (dato 2025-2026), la distribución es la siguiente:



Fuentes: How It Works, Seedvault.no, CropTrust.org, report.croptrust.org, pressroom....crisat.org