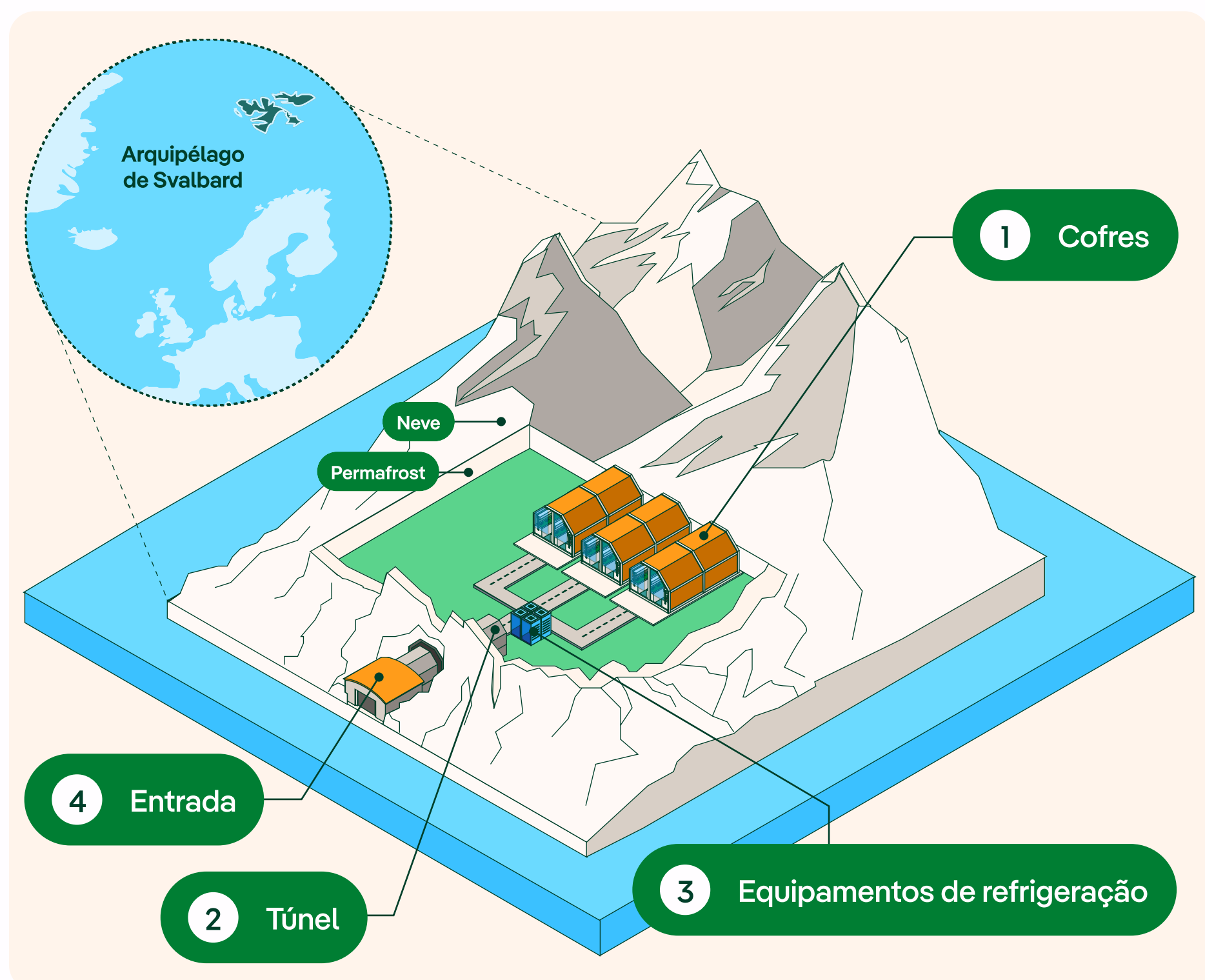


Svalbard, o maior banco de sementes do mundo



O complexo está localizado a **130 metros** abaixo do nível do mar

1 Cofres	2 Túnel	3 Equipamentos de refrigeração	4 Entrada
Podem chegar a abrigar até 4,5 milhões de tipos diferentes de sementes	Mede 130 metros de comprimento e sua primeira metade é de aço reforçado porque a rocha é instável	Mantêm a temperatura a -18 °C	Possuem câmeras e sensores de movimento para garantir a segurança

Como são armazenadas?

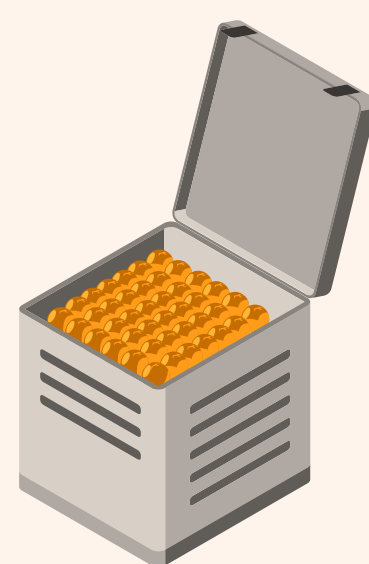
As sementes são colocadas em caixas herméticas, dentro de envelopes resistentes à umidade e à perfuração



Existem mais de **6.000 espécies** diferentes

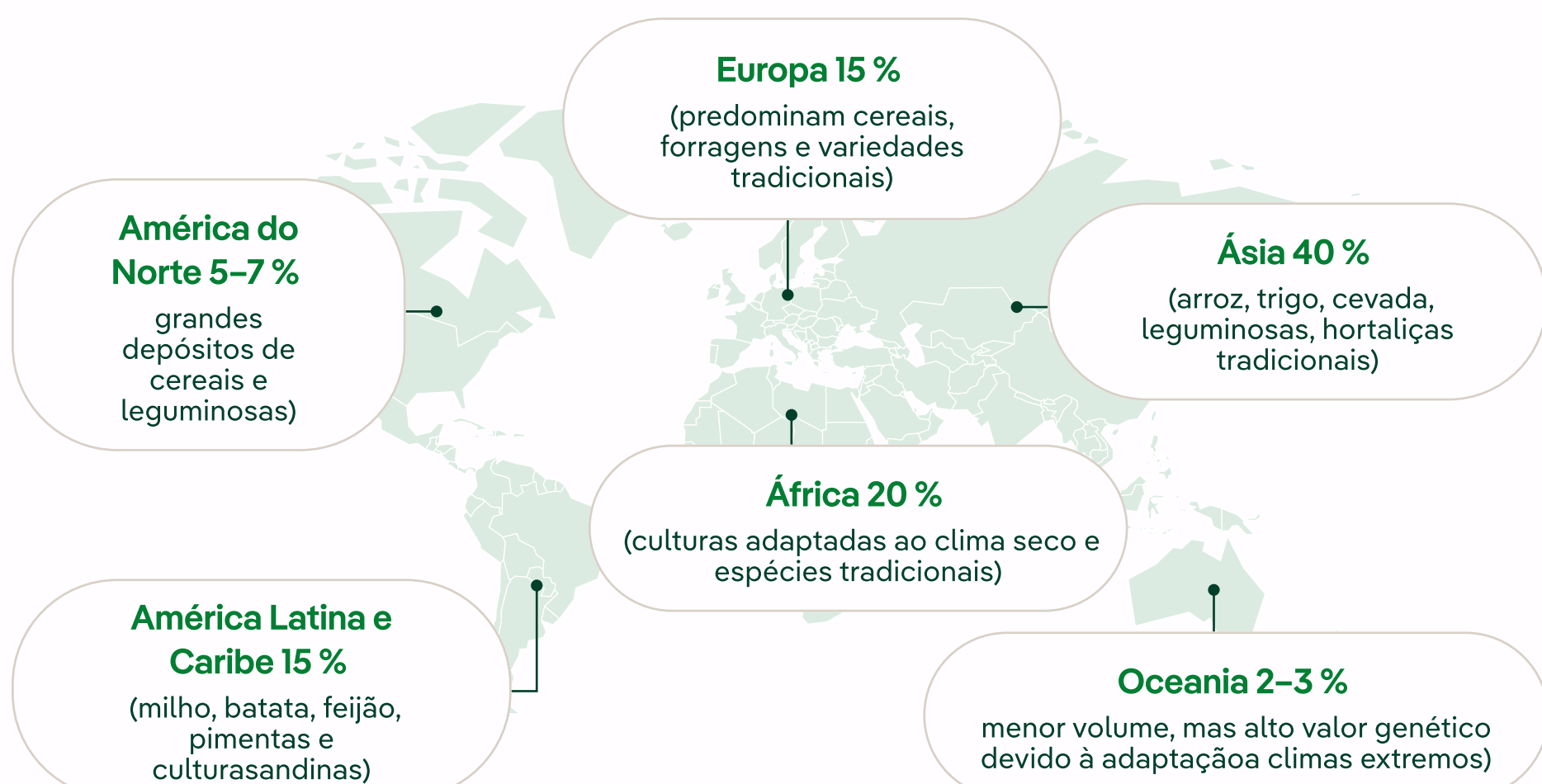


No total, há **1.386.102 amostras** na caixa-forte



Distribuição por regiões

De um total de **1,35–1,38 milhões** de amostras conservadas (dados de 2025–2026), a distribuição é a seguinte:



Fontes: How It Works, Seedvault.no, CropTrust.org, report.croptrust.org, pressroom....crisat.org