

Transmissão, distribuição e consumo de eletricidade

Centrais de geração de eletricidade

A energia elétrica é produzida em uma central de geração, também conhecida como usina elétrica. Essas instalações podem produzir energia renovável ou não-renovável.

Centro de controle elétrico

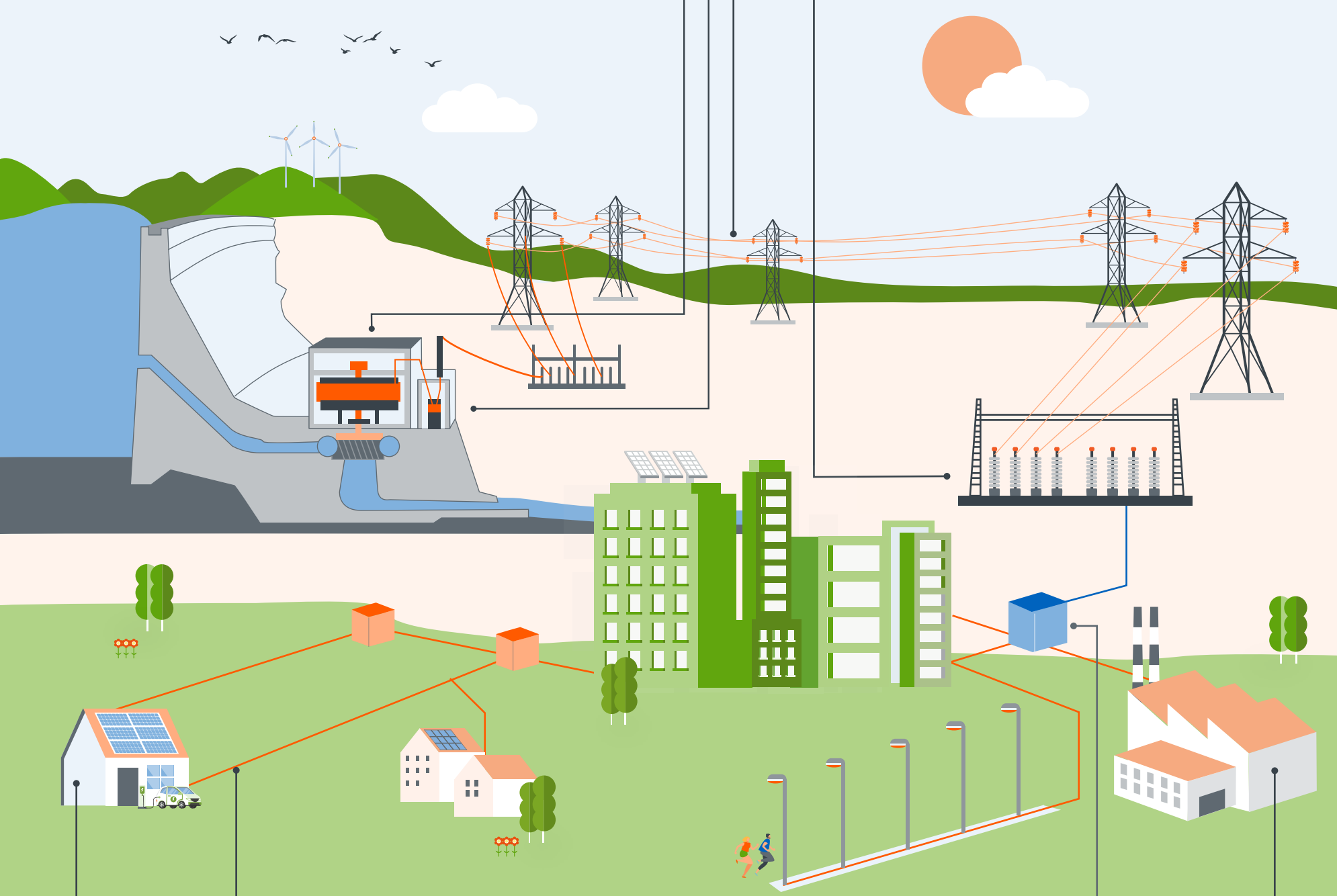
Pode ser considerado como o centro nervoso, onde é controlado o funcionamento da transformação, transporte e distribuição da energia elétrica.

Rede de transmissão de alta tensão

A eletricidade viaja a uma tensão entre 132 kV e 400 kV. É importante observar que em cada país estes níveis de tensão variam.

Subestação de transformação

Essa instalação reduz os valores de tensão elétrica, ou seja, transforma a alta tensão em média tensão.



Rede de distribuição de baixa tensão

A eletricidade é distribuída com uma tensão entre 11 kV e 132 kV. Estes valores variam de acordo com o país.

Consumo doméstico

A eletricidade chega às residências, onde é utilizada para a iluminação ou para os diferentes aparelhos elétricos como geladeira, televisão e computador.

Subestação de transformação

Essa instalação reduz os valores de tensão elétrica, ou seja, transforma a alta tensão em média tensão.

Consumo industrial

A eletricidade é consumida no setor industrial. É utilizada, por exemplo, para a iluminação ou para os motores elétricos das máquinas e equipamentos apropriados para cada setor.