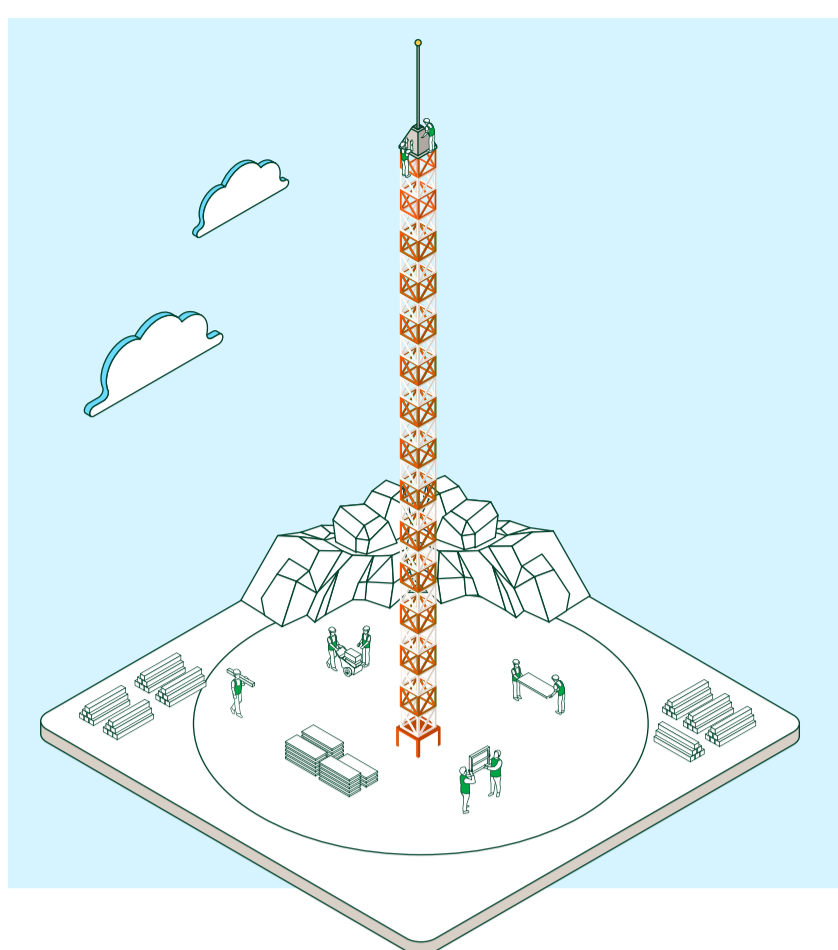
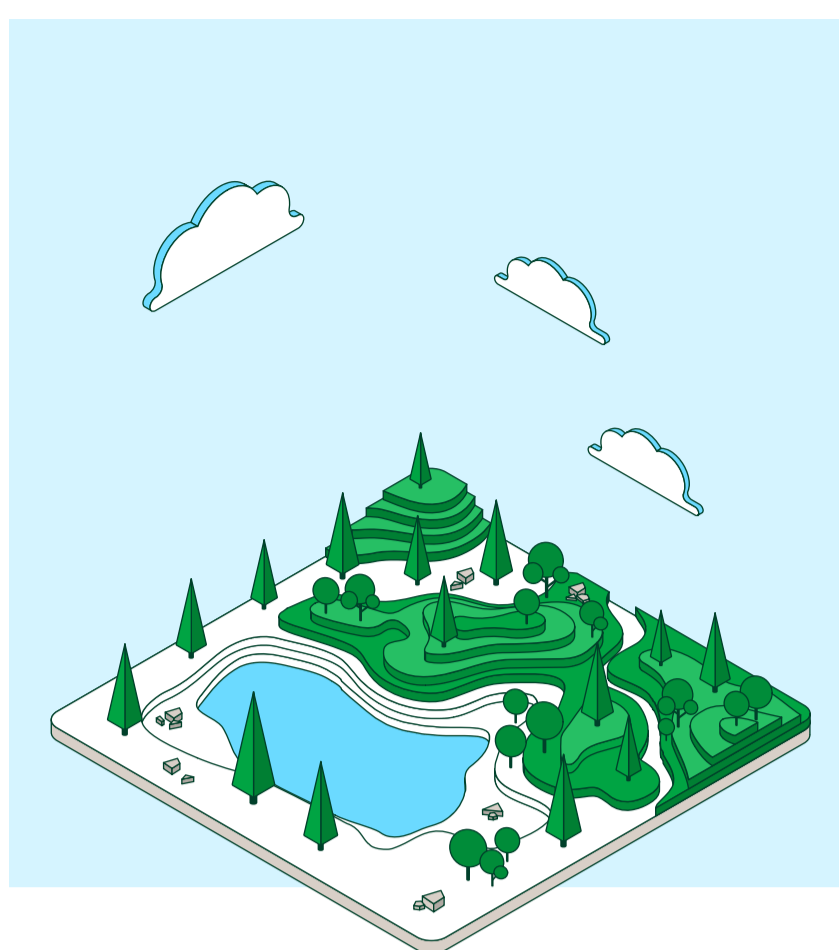


## Desenvolvimento sustentável

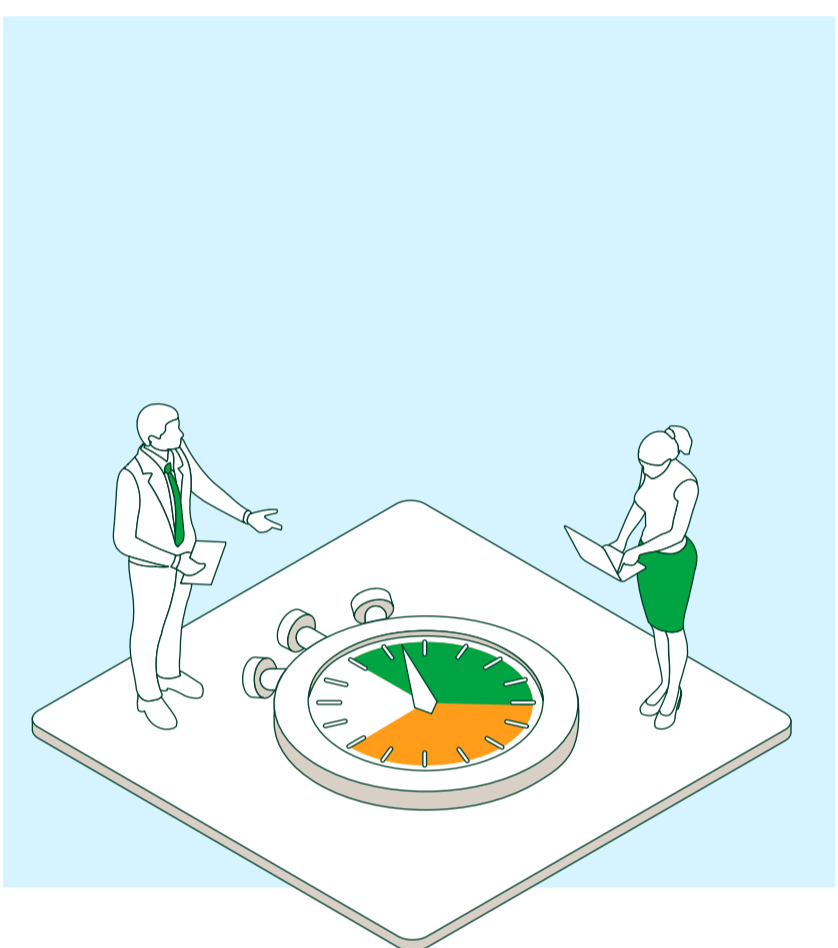
# Recurso eólico



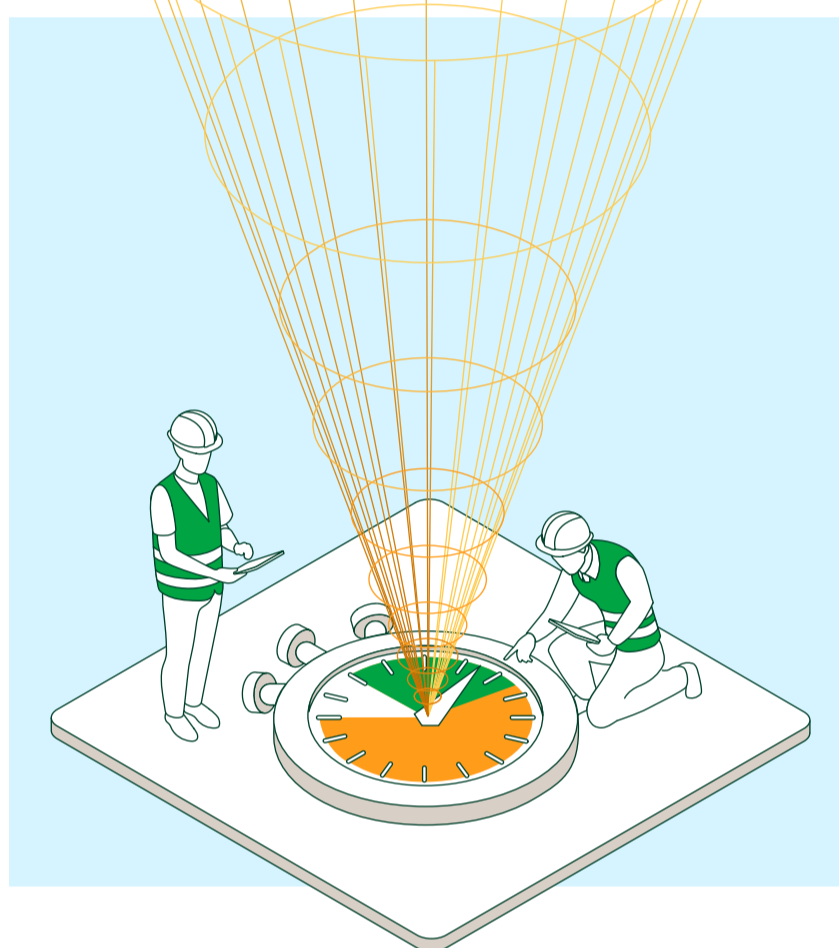
Evita os riscos associados ao trabalho em alturas, já que as estações meteorológicas são montadas manualmente em alturas que variam de 80 a 120 metros.



Menor impacto sobre o meio ambiente e impacto visual.



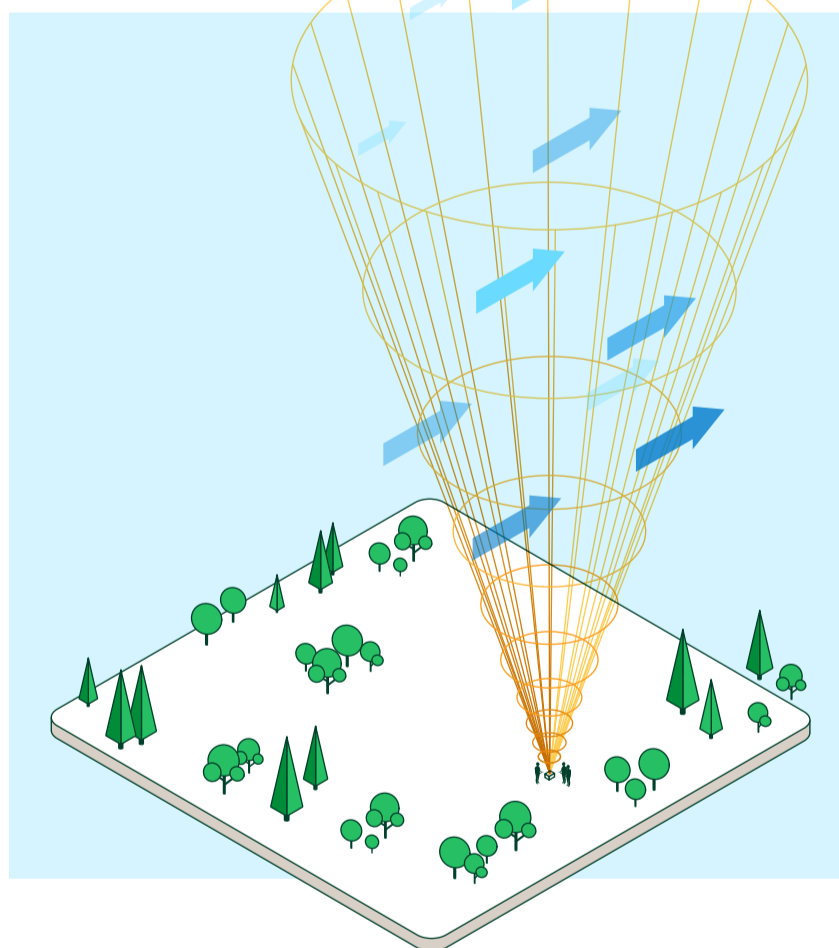
Reduz o tempo de tramitação para iniciar as medidas.



Reduz o tempo de medição em cada ponto.



Reduz o custo, já que um único dispositivo Lidar é equivalente a duas torres de medição de 80 metros.



Permite realizar medições de até 300 metros de altura.



As medidas também são financiáveis e aprovadas pela norma internacional IEC (International Electrotechnical Commission), certificadores e tecnólogos.