

Claves para un festival de música más sostenible

Hace tiempo que los festivales y los conciertos, sobre todo las grandes giras, han pasado de ser simples actuaciones musicales a convertirse en grandes experiencias inmersivas. Pero, ¿es posible concebir un evento musical sostenible? Estas son algunas claves para conseguirlo.

1 Compensación de emisiones

Cada vez es más habitual que los organizadores se comprometan a **compensar las emisiones generadas** durante el festival que no se hayan podido evitar.

2 Proveedores sostenibles de proximidad

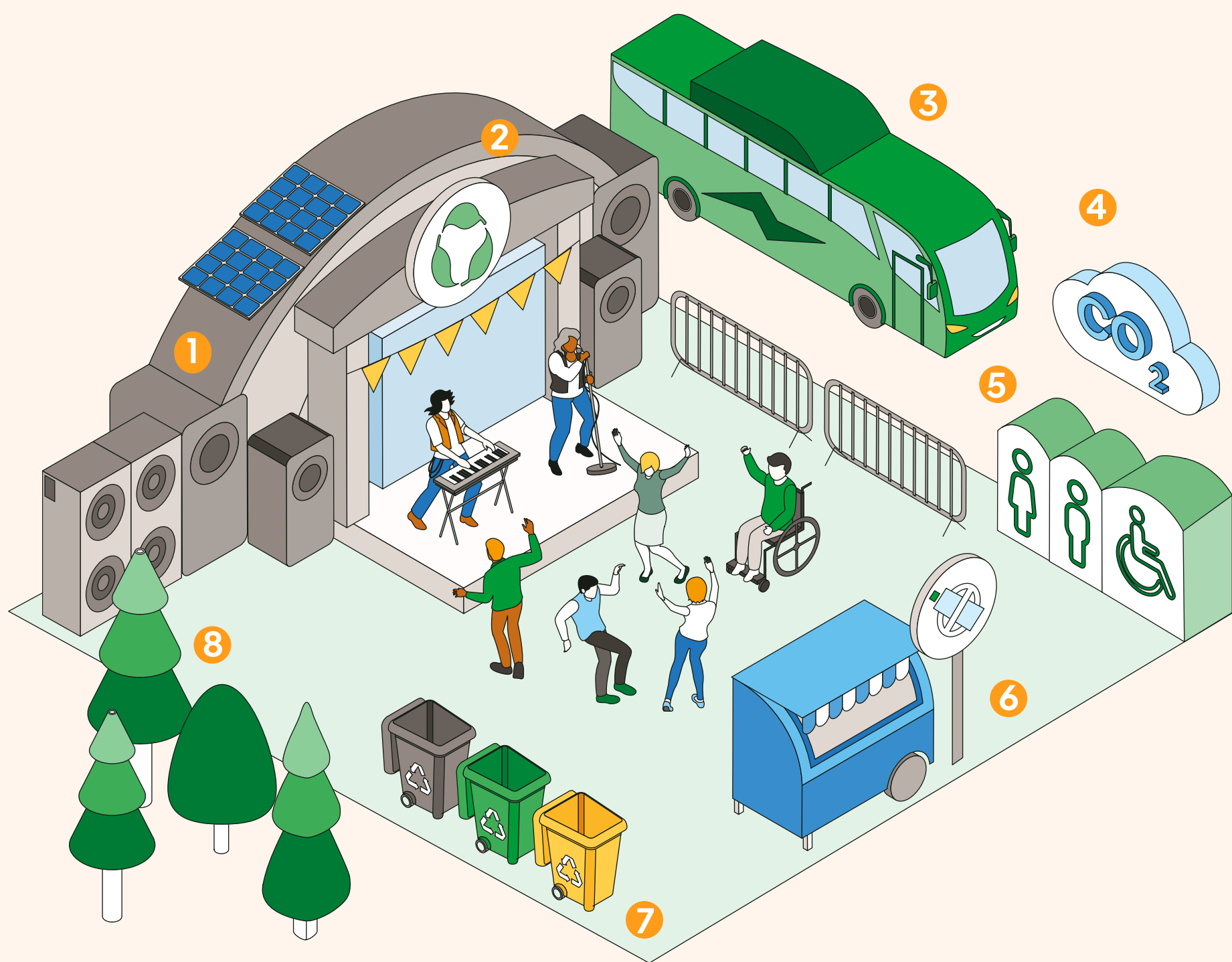
Una forma sencilla de trabajar con una cadena de suministros sostenible es recurrir a **proveedores localizados lo más cerca posible del evento** y que tengan especial sensibilidad por el respeto medioambiental.

3 Movilidad sostenible

El transporte suele ser uno de los grandes generadores de huella de carbono. Algunas estrategias pueden ser **potenciar el transporte público**, escoger un **recinto accesible** o fletar **autobuses lanzadera**. También es posible apostar por la movilidad eléctrica.

4 Cálculo de CO₂

Conocer la huella de carbono del evento permite reducir las emisiones y hacer un festival más sostenible en futuras ediciones. Se debe medir todo lo que sea posible, desde el **consumo eléctrico**, hasta los **transportes para el montaje** o los **viajes** de artistas y trabajadores.



5 Accesibilidad para todos

Algunas medidas pueden ser preparar **espacios con buenas condiciones de visibilidad**, **instalar rutas o baños accesibles**, fomentar el **acompañamiento** de las personas con necesidades de apoyo o contar con intérpretes de **lengua de signos**.

6 Minimización de residuos

Una buena manera de hacer un evento sostenible es **reducir el consumo de recursos** y materiales como el número de envases. También se puede **prohibir las botellas y vasos de plástico** de un solo uso en el recinto.

7 Reciclaje

Es importante colocar numerosos **contenedores de reciclaje** en el local o recinto del evento, con señalización clara sobre qué se puede reciclar y qué no.

8 Protección de la biodiversidad y el entorno

Algunos eventos pueden tener un gran **impacto en el entorno natural**. Es fundamental alejar la ubicación de lugares naturales sensibles y fomentar el **respeto por el entorno entre los asistentes**.