

# Los puntos clave de una casa eficiente

## Paneles solares fotovoltaicos

Una instalación solar de entre 3 y 4 kW en el tejado sufre las necesidades energéticas.



## Electrodomésticos responsables

Eliminan carga de la red eléctrica en las horas de alta demanda y permiten ahorrar dinero.



## Almacenamiento de energía

Instalación de baterías para proveer de energía en casos de emergencia y picos de consumo.

## Gestor de energía de la vivienda

Un sistema central ayuda a los propietarios a optimizar el consumo de energía.



## Iluminación eficiente

Una instalación lumínica de alta eficiencia (CFL, LED y OLED) reduce el consumo.



## Turbina eólica

Una pequeña instalación eólica facilita la generación suplementaria de energía renovable.

## Filtración de agua

Una instalación encargada de filtrar, acondicionar y monitorizar el uso de agua.



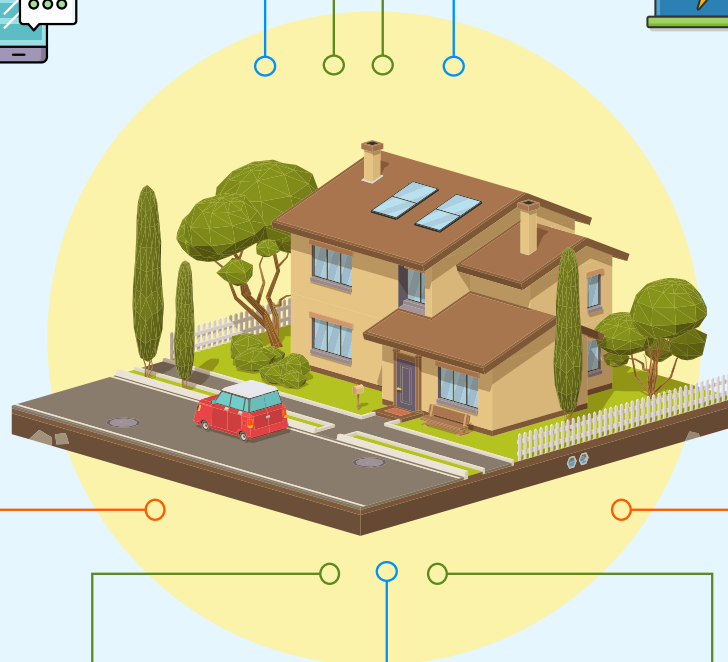
## Bomba de calor aerotérmica

Reduce los consumos de energía de calefacción, aire acondicionado y agua caliente en un 30 %.



## Contador inteligente

Una interfaz de comunicación entre la red eléctrica inteligente y la vivienda.



Fuente: General Electric.