

Como as mudanças climáticas afetam a saúde física, mental e comunitária?

Impactos climáticos



Poluição do ar



Incêndios florestais



Aumento do nível do mar



Aumento da temperatura



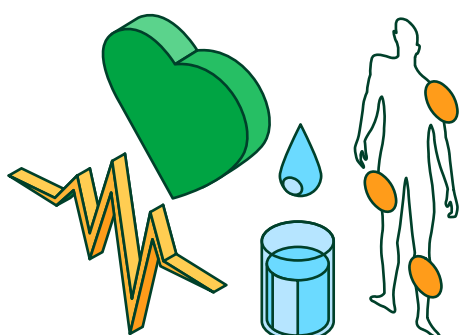
Fenômenos meteorológicos extremos



Secas

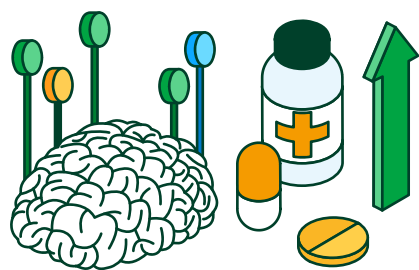


Saúde física



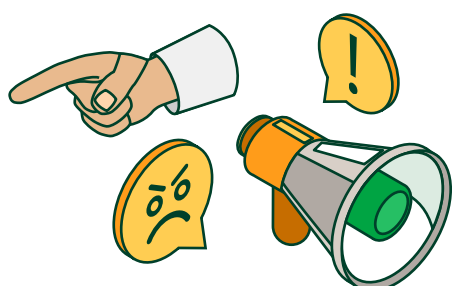
- Alterações no estado físico e no nível de atividade.
- Aumento de episódios originados pelo calor.
- Aumento de alergias.
- Maior exposição a doenças transmitidas pela água.

Salud mental



- Estresse, ansiedade, depressão, aflição, sentimento de perda.
- Tensão nas relações sociais.
- Abuso de substâncias.
- Transtornos do estresse pós-traumáticos.

Salud comunitaria



- Aumento das agressões interpessoais.
- Aumento da violência e da criminalidade.
- Aumento da instabilidade social.
- Redução da coesão social.

Fonte: US Global Change Research Program.