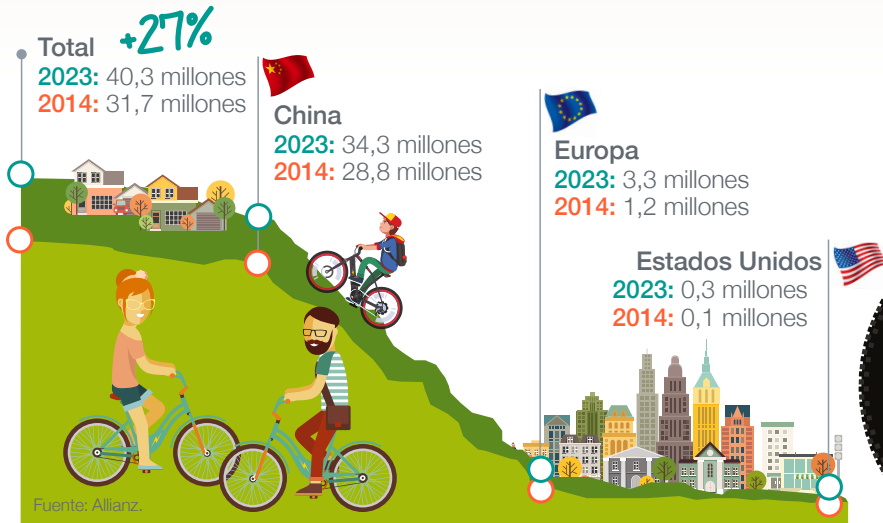


# LA BICICLETA ELÉCTRICA, el transporte del futuro

## VENTA DE BICICLETAS ELÉCTRICAS EN EL MUNDO:



## MEJORES CIUDADES PARA LA BICICLETA ELÉCTRICA:



Fuente: Copenhagenize Index.

## ROMPIENDO ALGUNOS MITOS:



### No son bicis eléctricas

Su nombre oficial es bicicletas de pedaleo asistido (BPA).



### Se recargan pedaleando

Realmente solo algunos modelos. Y cuesta más pedalear en modo recarga.



### Tardan mucho en cargar la batería

En media hora cargan un 80%, suficiente para volver a usarla.



### Se pueden dejar enchufadas

Solo las que tengan cargador inteligente.



### Tienen acelerador

Solo algunas y solo para arrancar. Si se pueden manejar con acelerador se consideran ciclomotores.



### Son muy pesadas

La asistencia al pedaleo las hace aptas para cualquier edad y condición física.



### Mucho más lentas que el coche

La velocidad media en el centro de las grandes ciudades es muy similar para bicicleta y coche: de 15 a 25 km/h.



### Perfectas para el verano

¡Excusas! Donde más se usa la bicicleta es en el norte de Europa, donde el frío y la lluvia son frecuentes.



### No es necesario usar casco

Si circulas por vías interurbanas o carril bici es obligatorio. Y en el resto de ocasiones, siempre es recomendable.