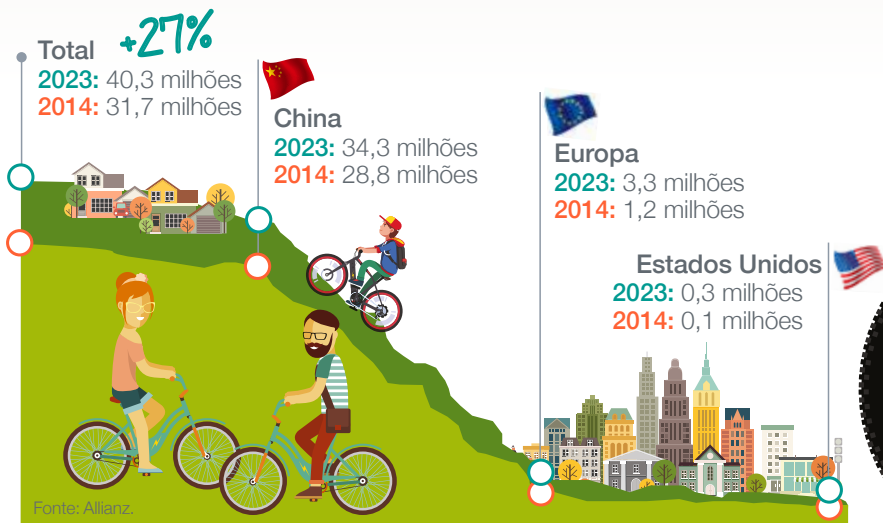


# A BICICLETA ELÉTRICA o transporte do futuro

## VENDA DE BICICLETAS ELÉTRICAS NO MUNDO:



## MELHORES CIDADES PARA A BICICLETA ELÉTRICA:



Fonte: Copenhagenize Index.

## ROMPENDO COM ALGUNS MITOS:



### **Não são bicicletas elétricas**

O seu nome oficial é bicicleta de pedal assistido (BPA)



### **Recarregam-se ao pedalar**

Realmente só alguns modelos. É mais difícil pedalar no modo de recarga.



### **A bateria demora muito para carregar**

Em meia hora é possível carregar 80%, suficiente para usá-la de novo.



### **É possível deixá-las conectadas**

Só aquelas que tenham carregador inteligente.



### **Têm acelerador**

Só algumas e só para arrancar. Se tiverem acelerador são consideradas ciclomotores.



### **São muito pesadas**

A assistência ao pedalar torna-as aptas para qualquer idade e condição física.



### **Muito mais lentas que o carro**

A velocidade média no centro das grandes cidades é muito parecida entre bicicleta e carro: de 15 a 24 km/h.



### **Perfeitas para o verão**

São desculpas! A bicicleta é mais usada no norte da Europa, onde o frio e a chuva são frequentes.



### **Não é necessário usar capacete**

Se você circular por vias interurbanas, a ciclovia é obrigatória. E no resto das situações é sempre recomendável.