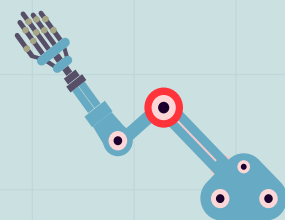




LOS PUNTOS FUERTES DE LOS 'COBOTS'



Colaboran en equipo hombre-máquina

No sustituyen a la mano de obra humana, sino que trabajan al lado de los operarios.

Aprenden nuevas tareas fácilmente

Gracias a tecnologías como la Inteligencia Artificial y el *Machine Learning* nunca dejan de aprender.

Se encargan de las tareas más peligrosas

Al asumir este tipo de trabajos se reducen las bajas y las enfermedades laborales.

Pueden trasladarse de forma sencilla

Su tamaño y su peso reducido facilitan su traslado a cualquier punto de la cadena productiva.

Nunca dañan a un operario

Cuentan con sensores que les permiten, por ejemplo, ralentizar su velocidad si hay riesgo para un humano.

Mejoran la productividad

Se complementan con el operario y ayudan a optimizar y modernizar el proceso de producción.

Disminuyen los costes

Son más baratos y se amortizan más rápidamente que los robots industriales tradicionales.

