

Data mining

Vs.

Big data



Identifica e extrai as informações relevantes de grandes conjuntos de dados.



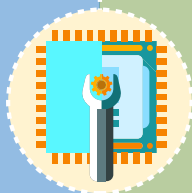
Refere-se à coleta e armazenamento de grandes quantidades de dados.

Utiliza diferentes técnicas baseadas na estatística e na Inteligência Artificial.



Devido ao seu volume, é impossível processá-los com *software* convencional.

Apresenta resultados específicos e concretos.



Necessita de ferramentas especiais para captar, gerenciar e processar as informações.

Cria modelos preditivos, de classificação ou segmentação.



Esses grupos de dados têm baixa densidade de informação para fazer previsões.

Transforma as informações em conhecimento.



A qualidade dos dados pode variar muito e afetar os resultados da análise.