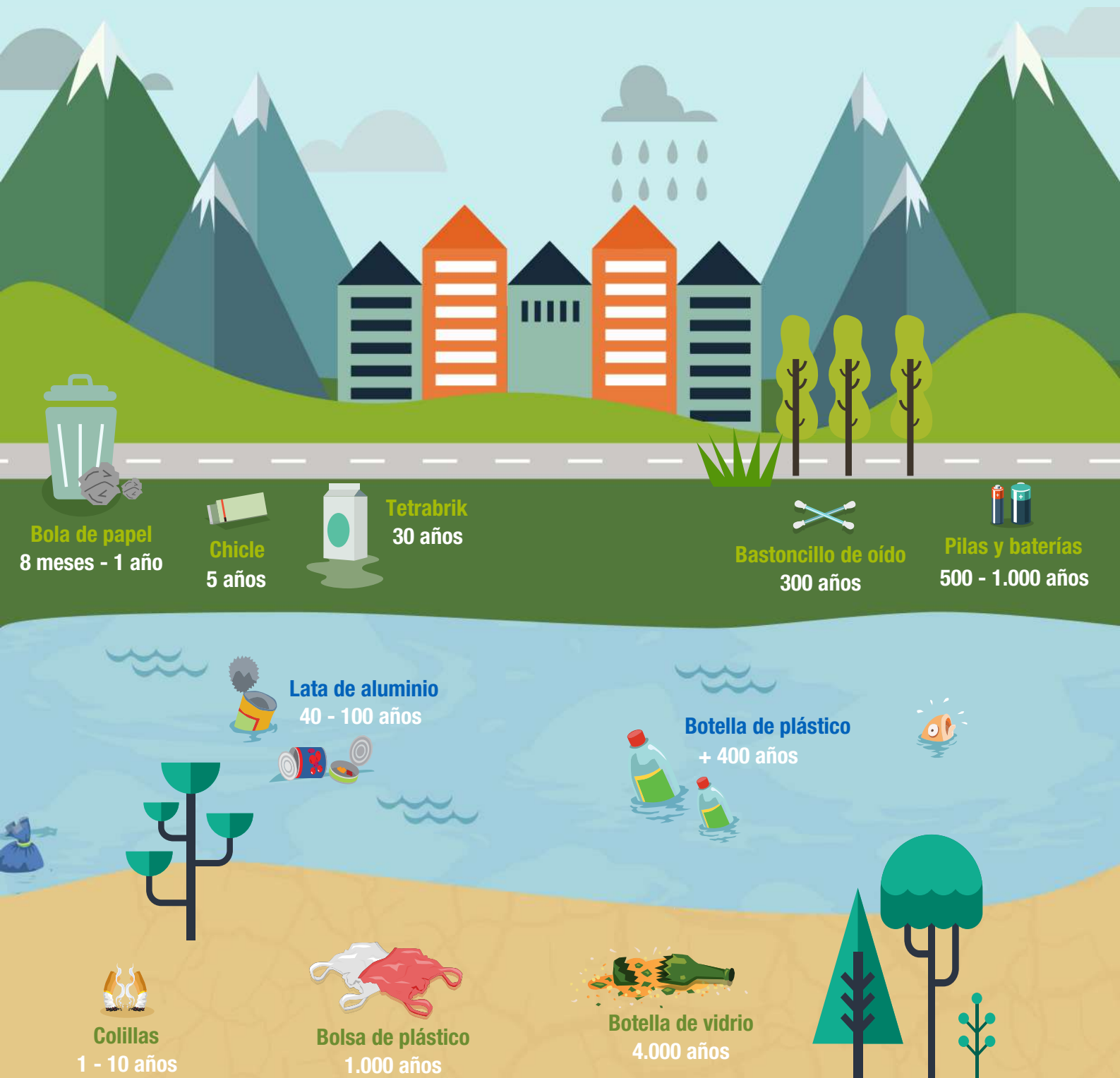


¿CUÁNTO TIEMPO TARDAN LOS DESECHOS EN DEGRADARSE?

Se estima que en 2050 se producirán **3,4 billones de toneladas de residuos** en el mundo y, en consecuencia, se emitirán **2,6 billones de toneladas de CO₂**.



Fuentes: informe 'What a Waste 2.0' (Banco Mundial, 2018) y Marine Conservation Society (MSC).