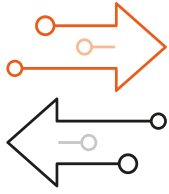


COMO UM INTRAEMPREENDEDOR CONTRIBUI?



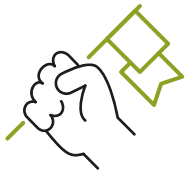
Flexibilidade

Eles estão confortáveis com a incerteza e enfrentam mudanças otimistas.



Motivação

Sua presença cria uma atmosfera diferente e estimula os outros trabalhadores.



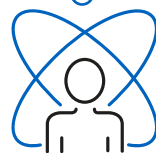
Liderança

Eles têm talento para liderar equipes e tomar decisões.



Eficiência

Eles adaptam seus métodos de trabalho para atender às novas demandas do mercado.



Inovação

Seu trabalho é orientado para o desenvolvimento de novos modelos de negócios.

Fonte: IEBS (Escola de Negócios da Inovação e dos Empreendedores)