

Desenvolvemos talentos com perspectiva global

Estamos comprometidos com o **aprendizado contínuo de nossos empregados** para que possam assumir os desafios do futuro, melhorar a eficiência e contribuir para a obtenção de resultados.



Garantir a gestão do **conhecimento crítico**, para que ele seja transferido e divulgado entre os colaboradores



Formar em habilidades orientadas para as **áreas estratégicas da empresa**, de acordo com os objetivos de negócio



Com uma **oferta diversificada** que se adapta ao perfil do empregado, em formato virtual e presencial

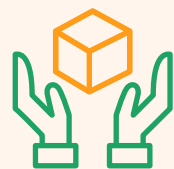
O Grupo Iberdrola trabalha nas seguintes áreas



Definição do Modelo de Desenvolvimento



Criação e execução de um processo global de revisão de talentos



Gestão e implementação de programas de desenvolvimento



Gestão do treinamento e desenvolvimento dos

Com base no "modelo de desenvolvimento 70/20/10", que estabelece que o aprendizado deve vir de diversas fontes:

70 %

Experiência do dia a dia

20 %

Relações e orientação

10 %

Educação e formação