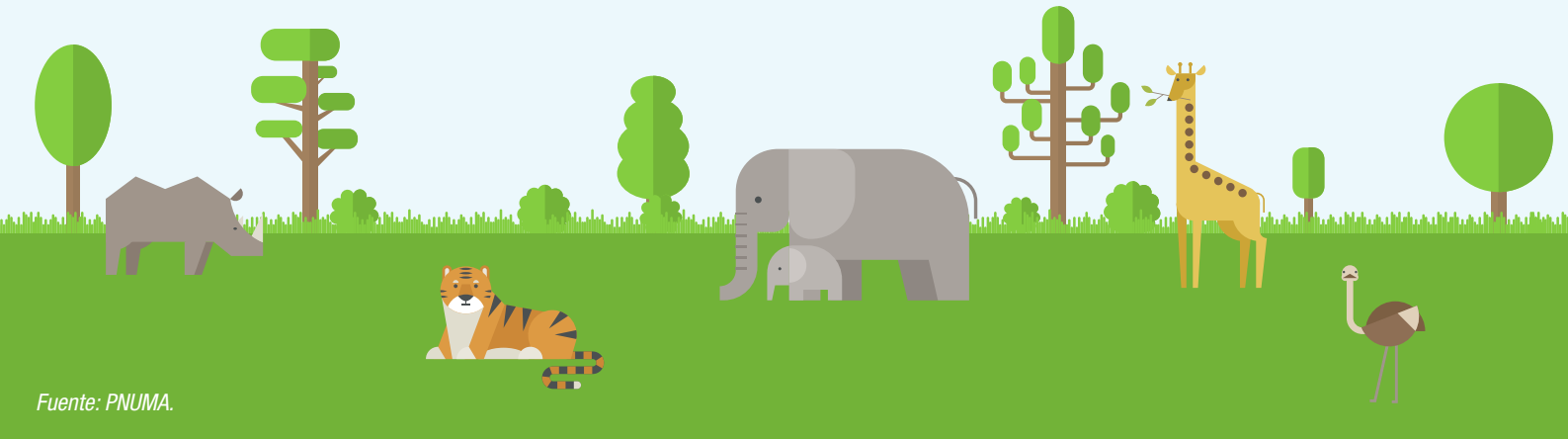
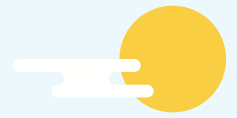


# La pérdida de biodiversidad a lo largo de los últimos siglos



Fuente: PNUMA.

Año	Población	Área terrestre convertida para uso humano	Pérdida de especies en los ecosistemas
1800	900 millones	7,6 %	-1,8 %
1900	1.700 millones	16,9 %	-4,9 %
2000	6.100 millones	39,3 %	-13,6 %
2100 <i>Modelo verde</i>	8.700 millones	33,4 %	-11,6 %
2100 <i>Modelo actual</i>	12.000 millones	49,1 %	-17 %