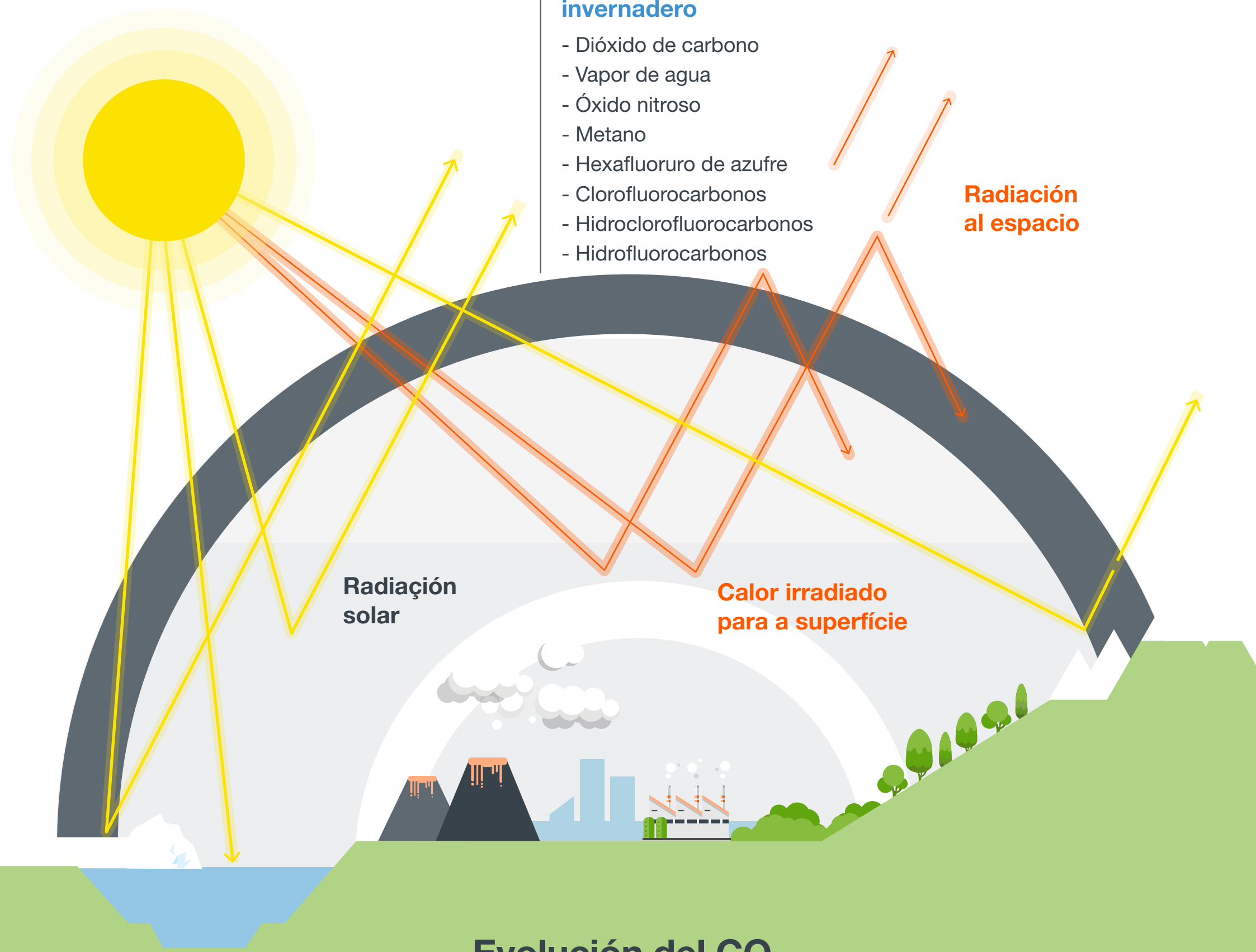


EFEECTO INVERNADERO

Numerosos gases que forman parte de la atmósfera absorben la radiación infrarroja de la Tierra, produciendo un aumento de la temperatura de la superficie de nuestro planeta y de la capa atmosférica que la rodea.

Capa de gases invernadero

- Dióxido de carbono
- Vapor de agua
- Óxido nitroso
- Metano
- Hexafluoruro de azufre
- Clorofluorocarbonos
- Hidroclorofluorocarbonos
- Hidrofluorocarbonos



Evolución del CO₂

El CO₂ es el gas que contribuye en mayor medida al efecto invernadero. Te presentamos su histórico de emisiones en el mundo durante la última década.

