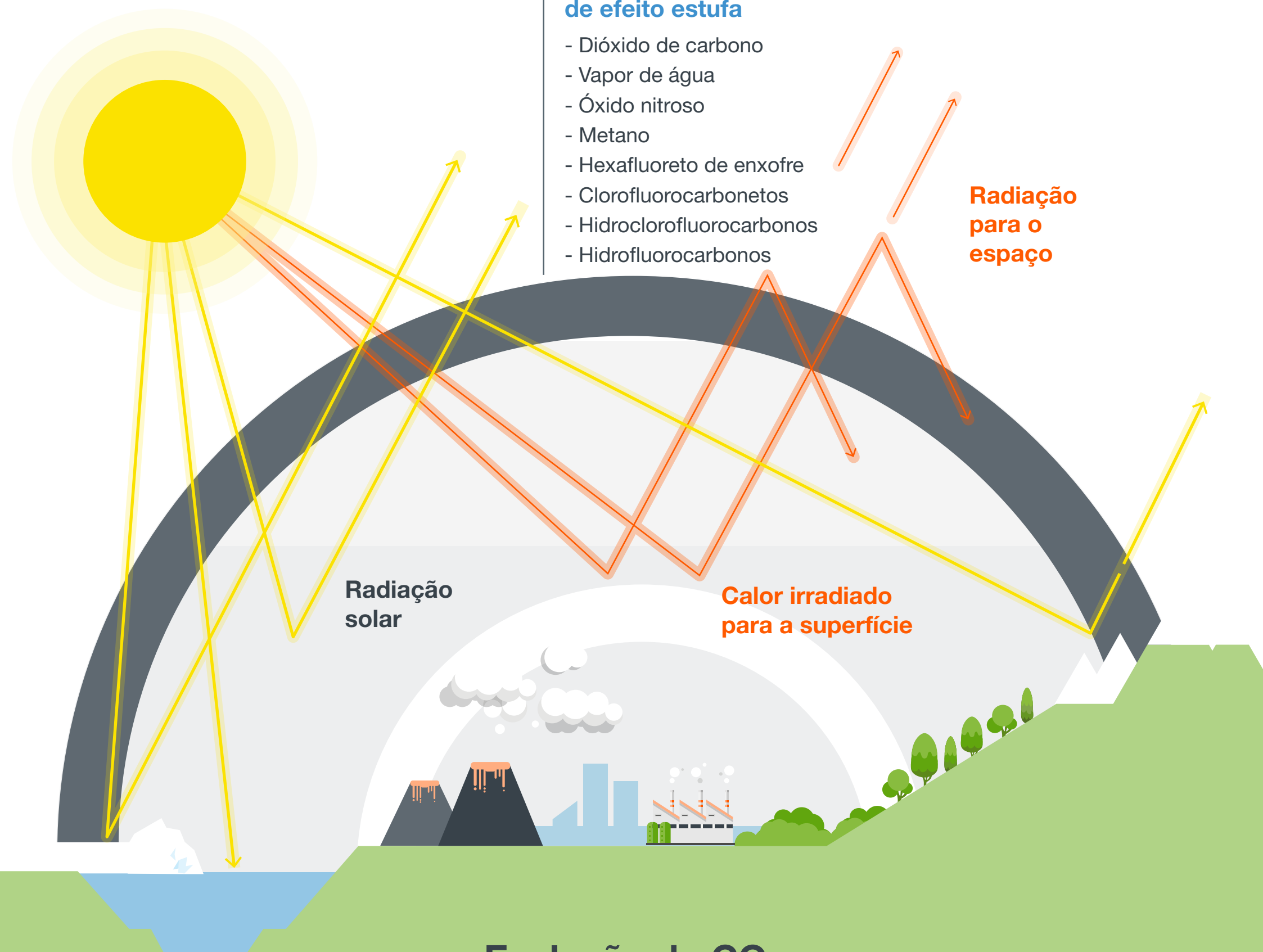


EFEITO ESTUFA

Inúmeros gases que fazem parte da atmosfera absorvem a radiação infravermelha da Terra, provocando um aumento da temperatura da superfície do nosso planeta e da camada atmosférica que a rodeia.

Camada de gases de efeito estufa

- Dióxido de carbono
- Vapor de água
- Óxido nitroso
- Metano
- Hexafluoreto de enxofre
- Clorofluorocarbonetos
- Hidroclorofluorocarbonos
- Hidrofluorocarbonos



Evolução do CO₂

O CO₂ é o gás que mais contribui para o efeito estufa. Veja o histórico de emissões no mundo durante a última década.

