

CREACIÓN DE VALOR PARA CADA GRUPO DE INTERÉS

MEDIO AMBIENTE

- Liderazgo mundial en energías limpias: **67%** de la capacidad total instalada libre de emisiones
- Compromiso de reducir en un **50%** la intensidad de emisiones de CO₂ en 2030 sobre las de 2007, y ser neutros en carbono en 2050
- Eficiencia energética, gestión responsable de residuos, uso racional del agua, preservación de la biodiversidad

SOCIEDAD

- Empleo (directo, indirecto e inducido): **400.000*** personas
- Innovación: **246 millones de euros** en proyectos de I+D+i.
- Programa de capital-riesgo Perseo (**70 millones de euros**)
- Educación, cultura y deporte: Programa internacional de becas; Programa de iluminaciones, restauraciones y apoyo a museos; Patrocinio deporte femenino
- Apoyo a colectivos vulnerables
- Contribución en impuestos y tributos de 7.100 mill/eur** anual global

MEDIOS DE COMUNICACIÓN

- Transparencia e inmediatez informativa
- Innovación en formatos y soportes
- Colaboración constante

EQUIPO HUMANO

- Empleo estable y de calidad
- **1 millón de horas** en formación (x4 media europea)
- Movilidad internacional
- Conciliación (**70 medidas pioneras**)

ACCIONISTAS Y COMUNIDAD FINANCIERA

- Seguridad y estabilidad de la inversión
- Dividendo económico sostenible. Remuneración al accionista en 2017: **0,32 euros por acción**
- Medidas novedosas para la involucración del accionista

ORGANISMOS REGULADORES

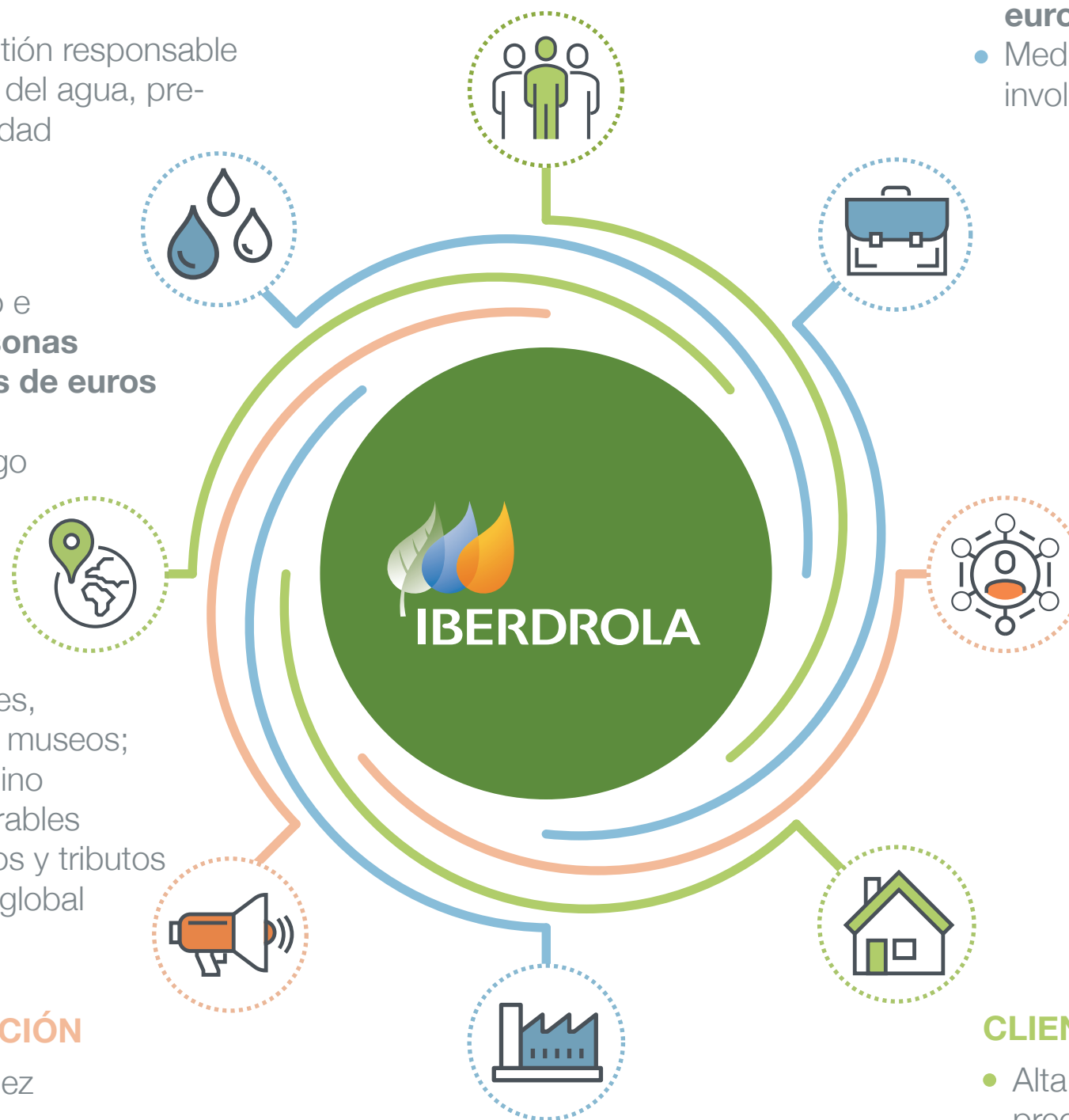
- Lealtad institucional y colaboración
- Seguridad de suministro: **32.000 millones de euros** de inversiones netas hasta 2022
- Sostenibilidad ambiental: energías limpias, eficiencia energética y lucha contra el cambio climático

CLIENTES

- Alta calidad de servicio a un precio competitivo
- Conectividad, soluciones digitales y productos más eficientes y personalizados
- Procedimientos de protección a clientes vulnerables

PROVEEDORES

- Compras por valor de **8.700 millones de euros** a 22.000 proveedores
- **88%** de las compras a proveedores locales
- Efecto tractor: internacionalización e innovación
- Mejores prácticas de sostenibilidad



*Según informe de PWC, basada en la actividad de Iberdrola en 2016, empleos incluye contribución directa, indirecta e inducida.

**Contribución fiscal excluye impuestos propios y recaudados.

Datos a diciembre de 2017.