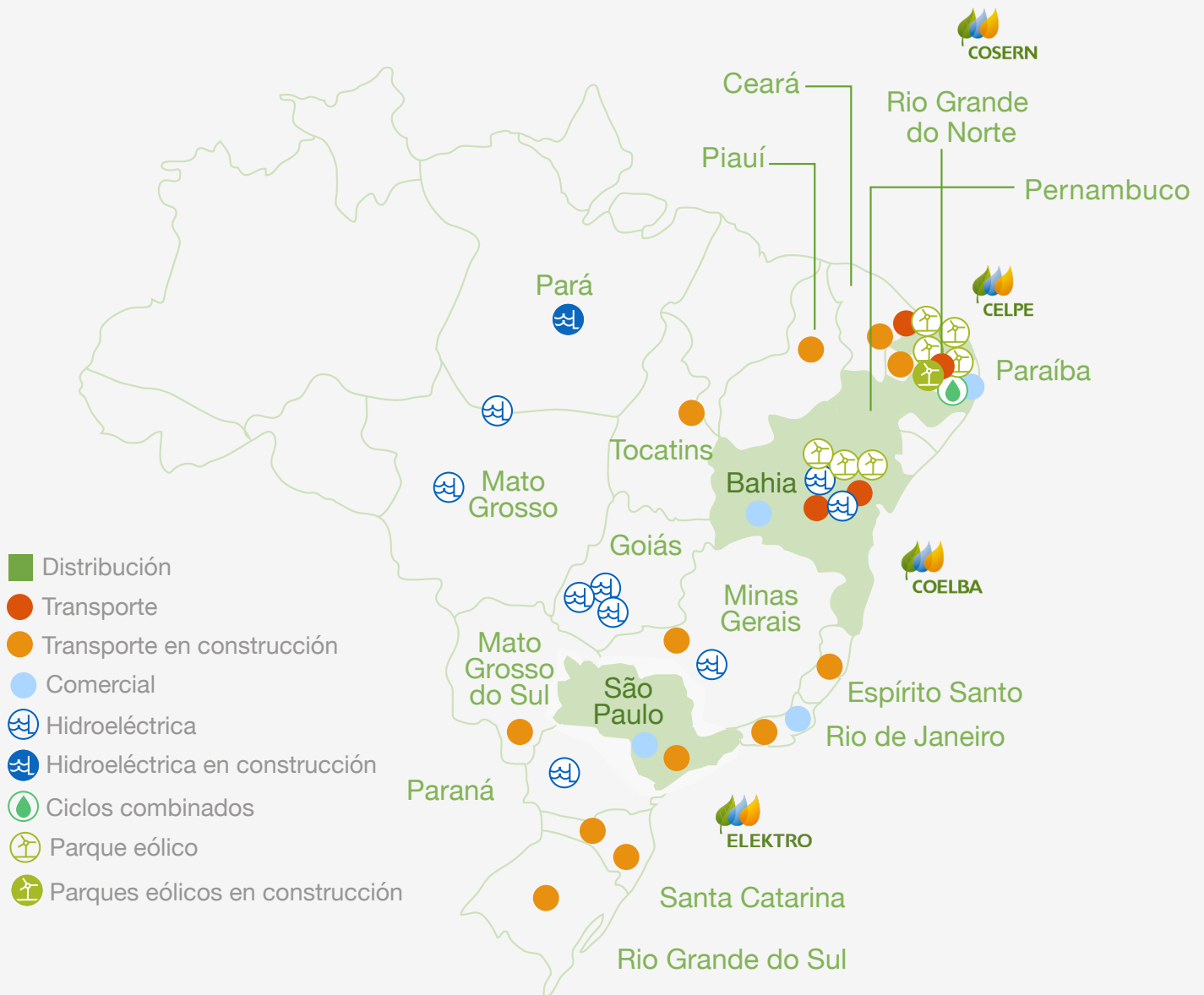


NEOENERGÍA

EL GIGANTE ENERGÉTICO DE BRASIL



PRINCIPALES MAGNITUDES



34 MILLONES
Población
atendida



13'9 MILLONES
Puntos de
suministro



840.000 KM²
Área de
concesión



3.712 MW
Capacidad
total



3.180 MW
Capacidad
renovable



624.000 KM
Líneas

Datos al cierre del Primer Trimestre 2019.