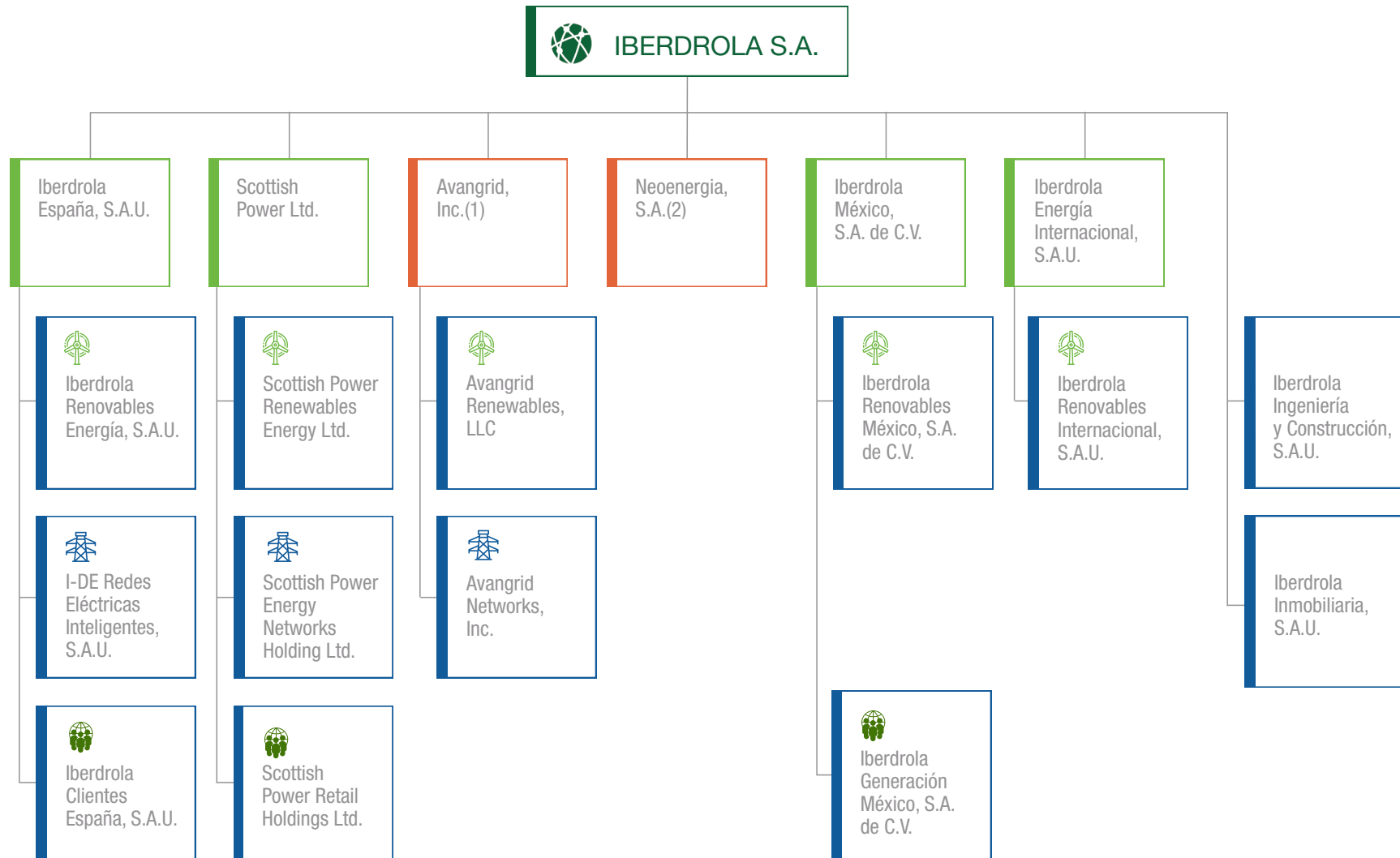


# ESQUEMA SIMPLIFICADO DE LA ESTRUCTURA SOCIETARIA DEL GRUPO



- Sociedad holding
- Sociedades subholding
- Sociedades cabecera de los negocios
- Sociedad subholding cotizada

<sup>1</sup> Avangrid, Inc. está participada en un 81,50% por Iberdrola, S.A.

<sup>2</sup> Neoenergía, S.A. está participada indirectamente en un 50% +1 acción por Iberdrola, S.A.