

# Modelo de Avaliação da Sustentabilidade para Fornecedores



Por que a sustentabilidade de seus fornecedores é importante para a Iberdrola?

**85% OBJETIVO CONCRETO 2023-2025**

A sustentabilidade é um valor essencial para a Iberdrola tanto pela exigência e avaliação realizada por nossos stakeholders (acionistas, instituições financeiras, clientes, etc.) e que ajuda a nos diferenciar positivamente quanto pelo próprio sentido de responsabilidade de empresa, de contribuir para à melhoria da sociedade na qual vivemos, que faz parte do DNA da Iberdrola.

O grupo Iberdrola assumiu o ambicioso compromisso de alcançar até 2025 que **85% dos fornecedores principais do Grupo\*** estejam sujeitos a políticas e padrões de desenvolvimento sustentável.

\*Fornecedores principais do Grupo: fornecedores adjudicados durante o ano com mais de 1 milhão de euros. Em 2023, mais de 95% do valor total foi atribuído aos fornecedores principais.



## Como fazemos isso?

Aplicamos um modelo próprio que se apoia em uma plataforma global de gestão de fornecedores e que nos permite mensurar a sustentabilidade dos fornecedores para usar esse parâmetro na tomada de decisões de compras. Nossa forma de ajudar aqueles fornecedores que não atingem os níveis adequados é enviando-lhes uma proposta de plano de melhoria.



## Modelo

A Diretoria de Compras da Iberdrola concebeu um modelo próprio para avaliar o posicionamento e o desempenho de cada fornecedor principal em torno de três eixos fundamentais da Sustentabilidade: ambiental, social e de governança (ética e compliance), alinhado com os princípios do nosso Código de Ética.

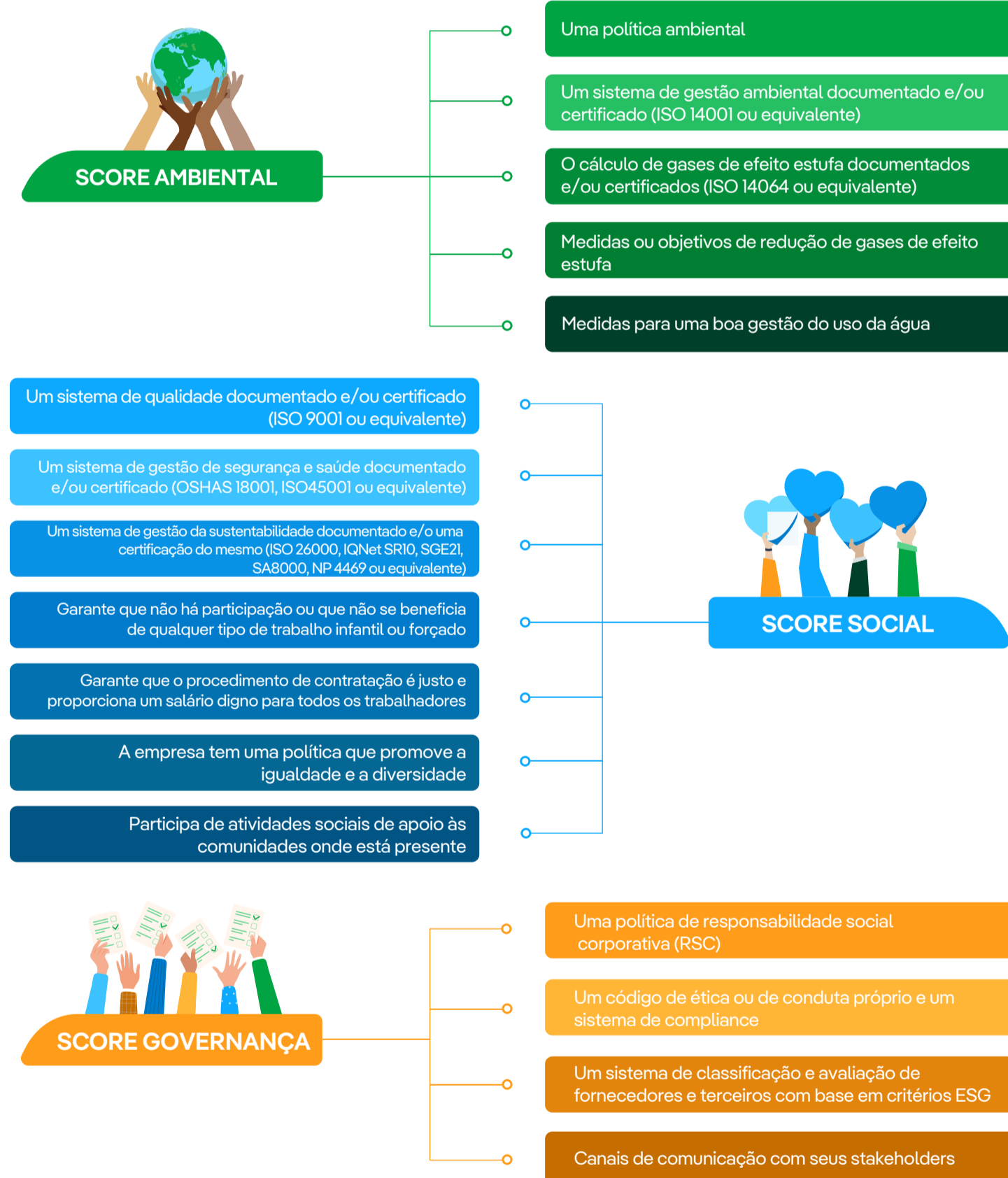
O modelo foi acordado com os stakeholders internos: Diretorias de ESG, Compliance, Inovação, Sustentabilidade e Qualidade e, além disso, foi validado pela Forética, entidade externa especializada nessa matéria.

## Em que consiste o nosso modelo de avaliação da sustentabilidade?

O modelo valora 43 variáveis com a seguinte ponderação entre os três eixos ESG:



## Exemplos de fatores ESG avaliados



## PLATAFORMA

Selecionamos a solução por nuvem do GoSupply como nosso sistema de classificação e medição de riscos e sustentabilidade de fornecedores. A pontuação ESG de cada fornecedor é calculada com a informação fornecida pelos próprios fornecedores e por terceiras partes. Apoiando-nos no sistema GoSupply, avaliamos e incentivamos nossa cadeia de suprimentos para conseguir os mais altos padrões de sustentabilidade.

## ATUALIZAÇÃO

As respostas dos fornecedores devem ser revisadas anualmente e a documentação de suporte da avaliação atualizada na plataforma GoSupply.



## MEDIÇÃO

O grupo Iberdrola assumiu o ambicioso compromisso de alcançar até 2025 que 85% dos seus fornecedores principais estejam sujeitos a políticas e padrões de desenvolvimento sustentável.

Exigência de: **E** ≥30% **S** ≥30% **G** ≥30%

## INTEGRAÇÃO NA TOMADA DE DECISÃO DA DIRETORIA DE COMPRAS

A faz parte do ESG de nossos fornecedores faz parte do processo na IBUY, a plataforma de Compras da Iberdrola. Nossos compradores analisam essa avaliação junto ao resto de convites para participar de uma licitação, fechamento de negociação e adjudicação. No caso de não conseguirem atingir os níveis exigidos, correm o risco de não continuarem como fornecedores da Iberdrola.

## Planos de Melhoria

Incentivamos nossos fornecedores para que sejam **mais sustentáveis**. Damos a oportunidade aos fornecedores que são tecnicamente válidos e economicamente competitivos de se atualizarem no referente aos aspectos ESG.

Enviamos **planos de melhoria personalizados** aos fornecedores que não estejam nos níveis de sustentabilidade adequados para uma relação de longo prazo com a Iberdrola.

Durante o período 2020-2023, foram enviados **mais de 1.000 planos com mais de 64% de sucesso** (fornecedores que melhoraram até serem considerados sustentáveis).

