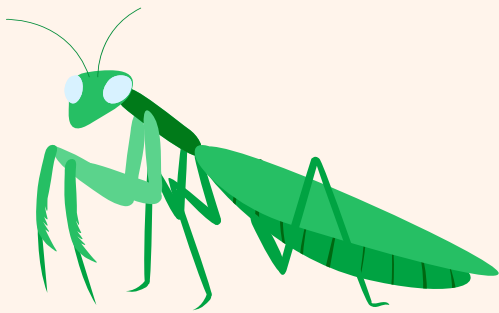


La sexta gran extinción en cifras

Principales especies: porcentajes en riesgo de extinción

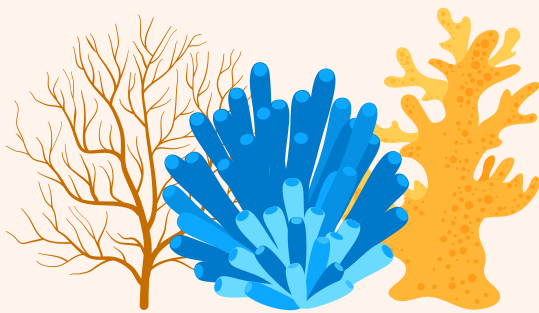
71%

Cícadras



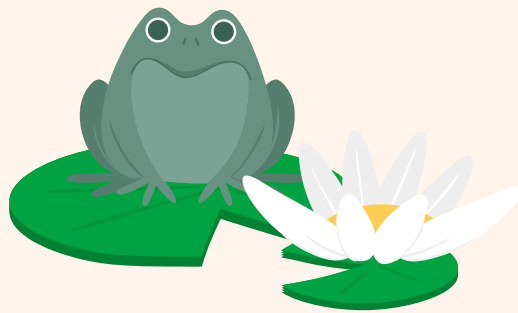
44%

Corales de arrecife



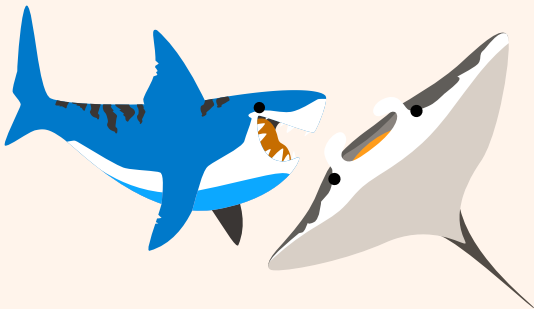
41%

Anfibios



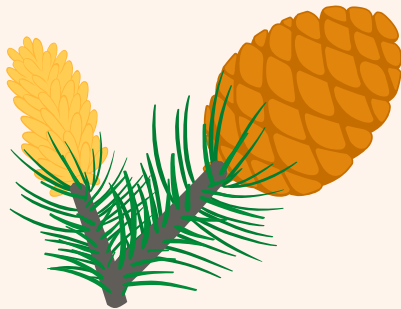
38%

Tiburones y rayas



34%

Coníferas



28%

Crustáceos



Lista roja de especies amenazadas

48.600 (28%)

172.600



Total de especies evaluadas

Total de especies más amenazadas

Las grandes amenazas



Pérdida de hábitats



Sobreexplotación de especies



Contaminación



Especies invasoras y enfermedades



Cambio climático

Fuente: Lista Roja de Especies Amenazadas de la UICN (Unión Internacional para la Conservación de la Naturaleza).