

Estrutura de competências em segurança cibernética

Abordagem



O nível global define a base de referência do Grupo

A adaptação local é enriquecida com mais detalhes, se necessário

As unidades de negócio definem percursos de treinamento específicos para perfis/competências que lhes são exclusivos

Perfis

Conselho de Administração



Liderança Executiva



Assistentes Executivos



CISOs



BISOs



Funcionários em geral



Funcionários técnicos



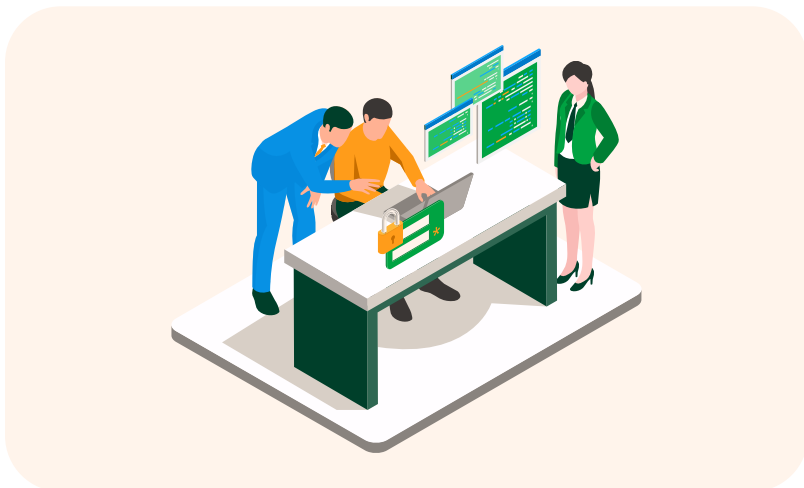
Funcionários de campo



Níveis

Nível 4 - Especialista/Proativo

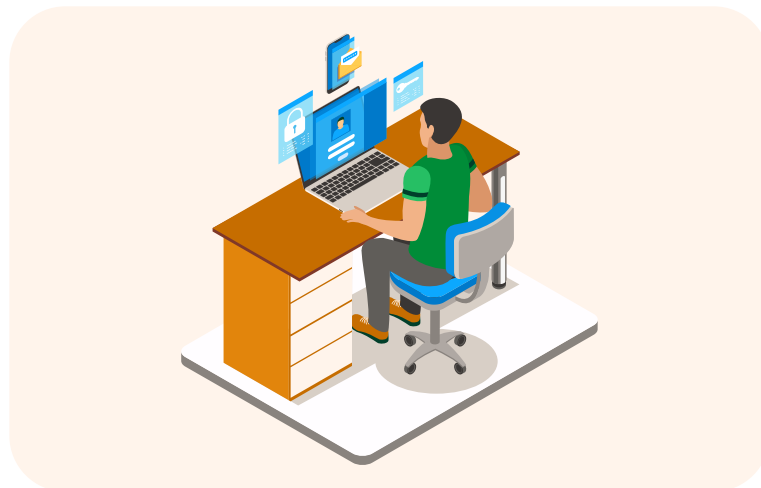
Pessoas com vasta experiência na função e forte envolvimento na cultura de segurança cibernética.



Objetivo: Integrar a segurança cibernética à cultura e à estratégia da área.

Nível 3 - Avançado/Reativo

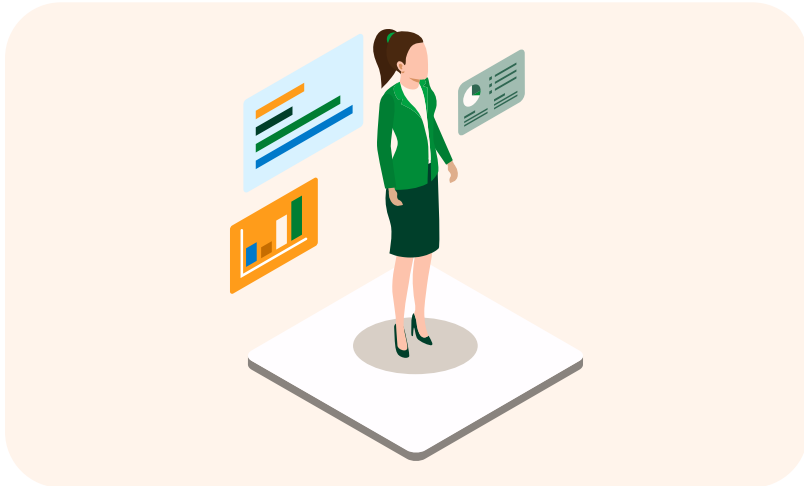
Pessoas com experiência na função e treinamento prévio em segurança cibernética.



Objetivo: Treinar para agir em caso de incidentes e apoiar a resposta.

Nível 2 - Intermediário/Consciente

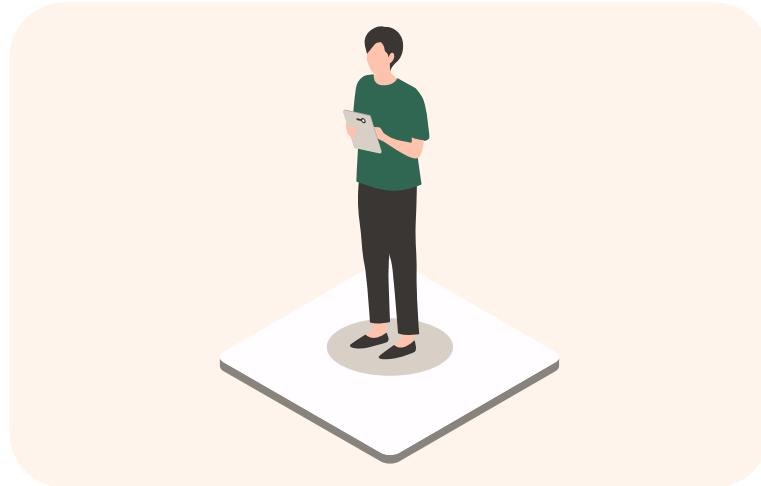
Pessoas com alguma experiência na função e exposição a treinamento básico em segurança cibernética.



Objetivo: Consolidar boas práticas e contextualizar riscos.

Nível 1 - Básico/Iniciado

Pessoas novas na função ou sem treinamento prévio em segurança cibernética.



Objetivo: Conscientizar e ensinar práticas básicas.

Catálogos

Existem diferentes catálogos de conteúdo criados para os diversos papéis dentro da companhia. Neles, estabelecemos os principais frameworks de competências cibernéticas dentro da estrutura da Iberdrola, em conformidade com o nível de conhecimento e responsabilidade de cada itinerário.

Especialista/Proativo Avançado/Reativo Intermediário/Consciente Básico/Iniciado