


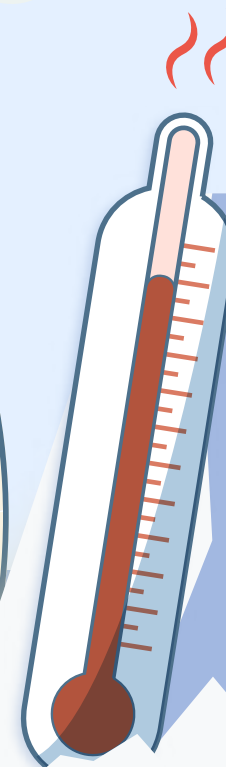
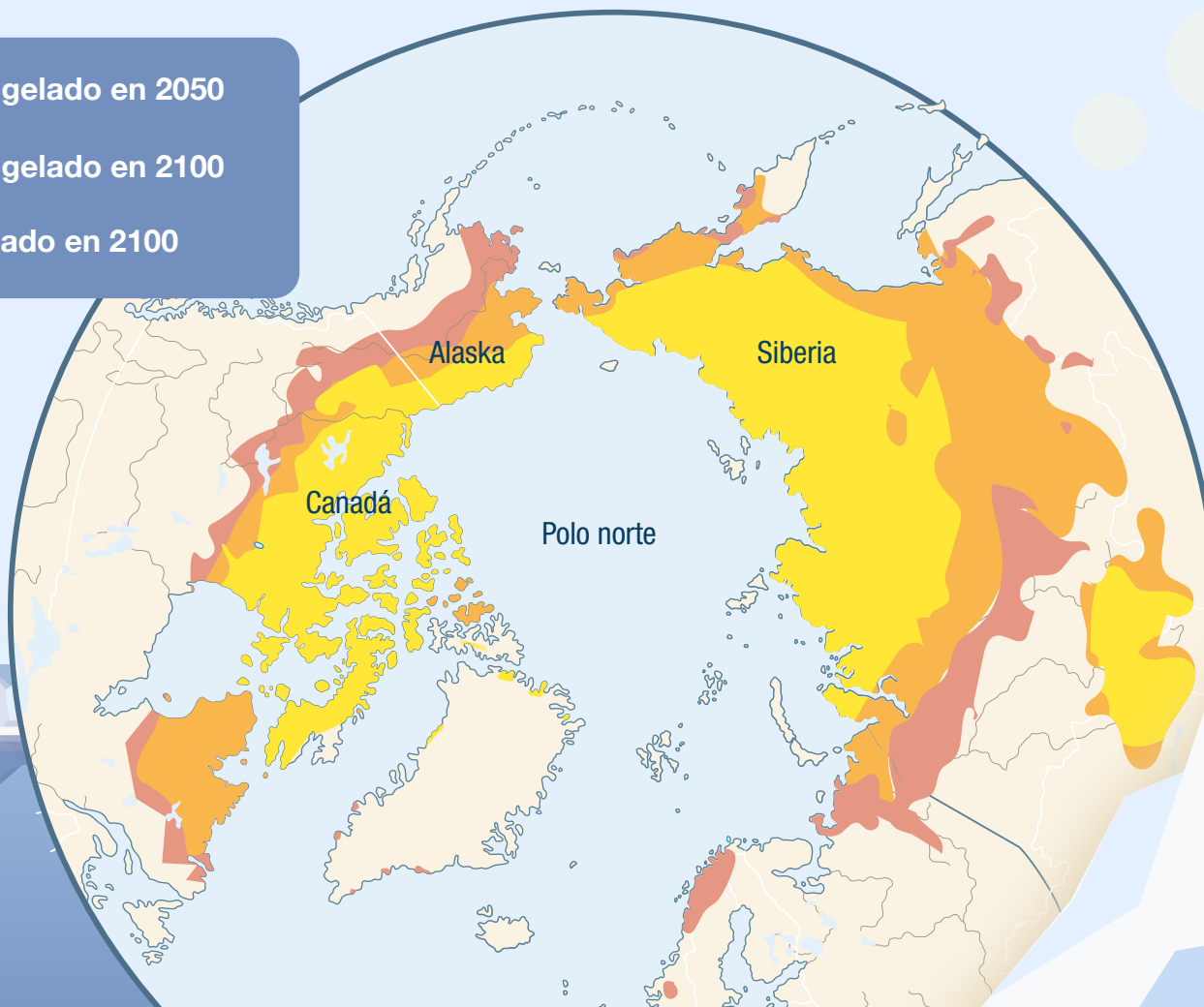


La evolución del permafrost durante el siglo XXI

El **aumento de la temperatura media** del planeta durante las próximas décadas **reducirá la superficie de permafrost**, desplazando progresivamente la presencia de esta capa en el hemisferio norte a **latitudes y alturas superiores**.

-  Suelo no congelado en 2050
-  Suelo no congelado en 2100
-  Suelo congelado en 2100



Fuente: National Snow and Ice Data Center (NSIDC).