


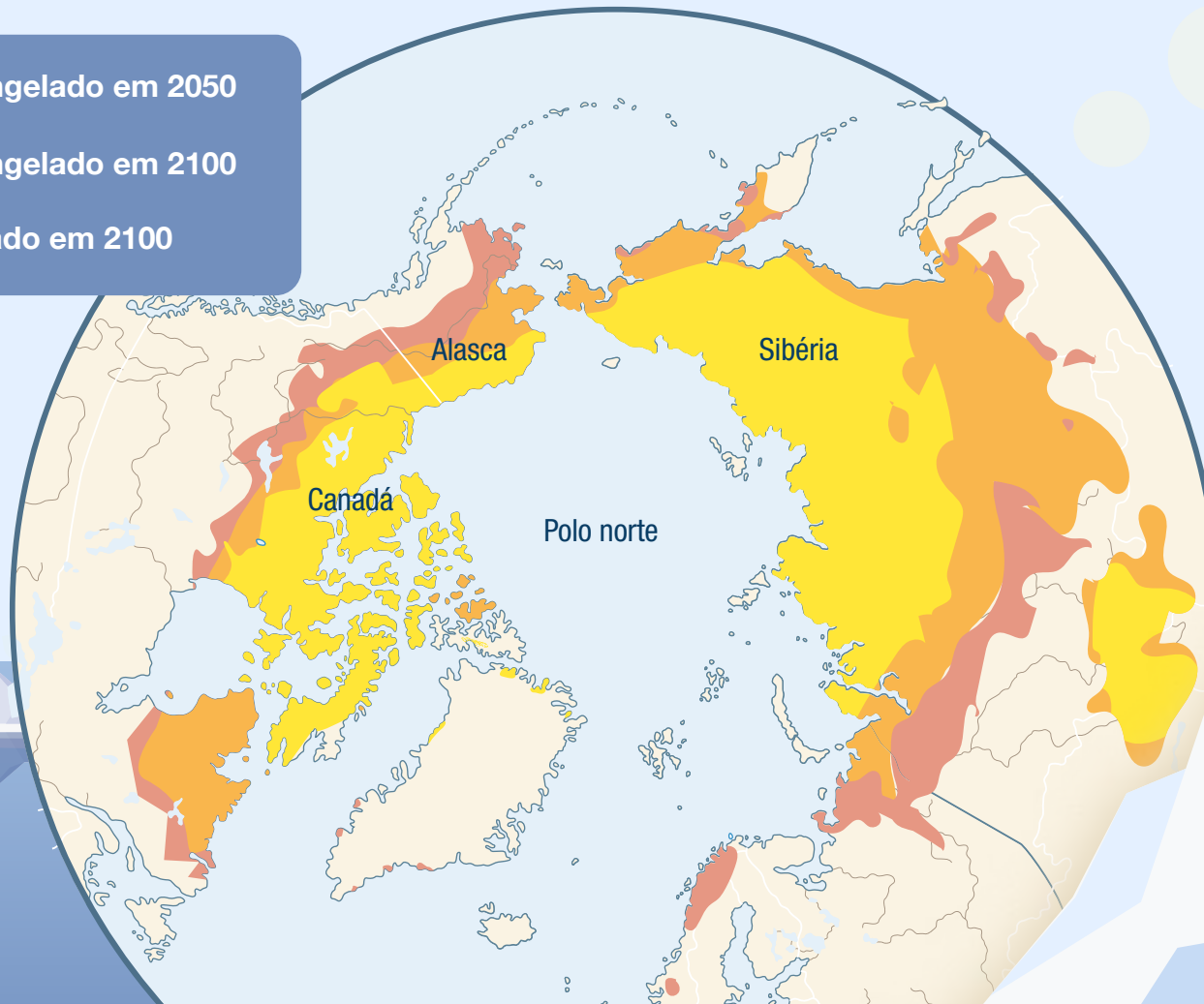


A evolução do permafrost durante o século XXI

O aumento da temperatura média do planeta durante as próximas décadas **reduzirá a superfície de permafrost**, deslocando de forma progressiva a presença dessa camada no hemisfério norte para **latitudes e alturas superiores**.

-  Solo não congelado em 2050
-  Solo não congelado em 2100
-  Solo congelado em 2100



Fonte: National Snow and Ice Data Center (NSIDC).