

## 1 Nuestra ruta para impulsar la electrificación

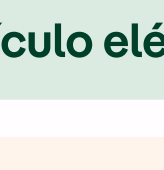
### Vectores para impulsar el crecimiento de la demanda eléctrica entre 2023-2035



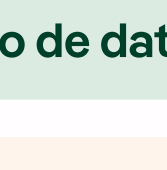
Industria



Bombas de calor



Vehículo eléctrico



Centro de datos & IA

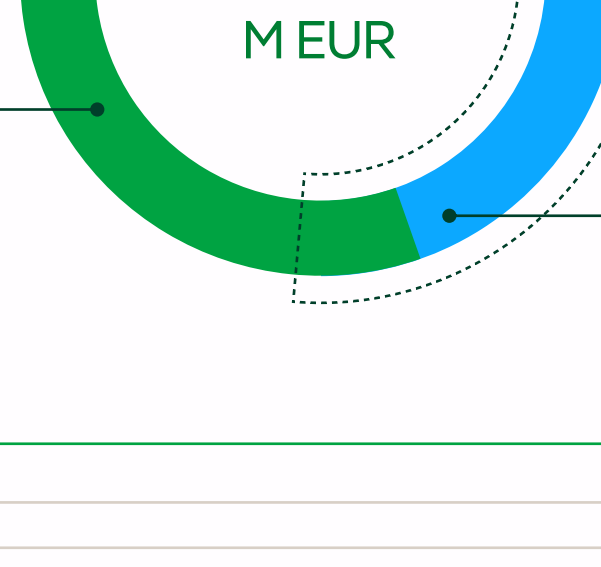
El crecimiento de la demanda ya se está materializando: Aumento de al menos un 50% para 2035

## 2 Inversión

Presentamos un Plan de inversión récord de **58.000 millones** hasta 2028, con **8.000 millones** aportados por socios.

Participación prevista en Neoenergía ~2.000

Inversiones brutas ~56.000



Generación y Clientes ~14.000

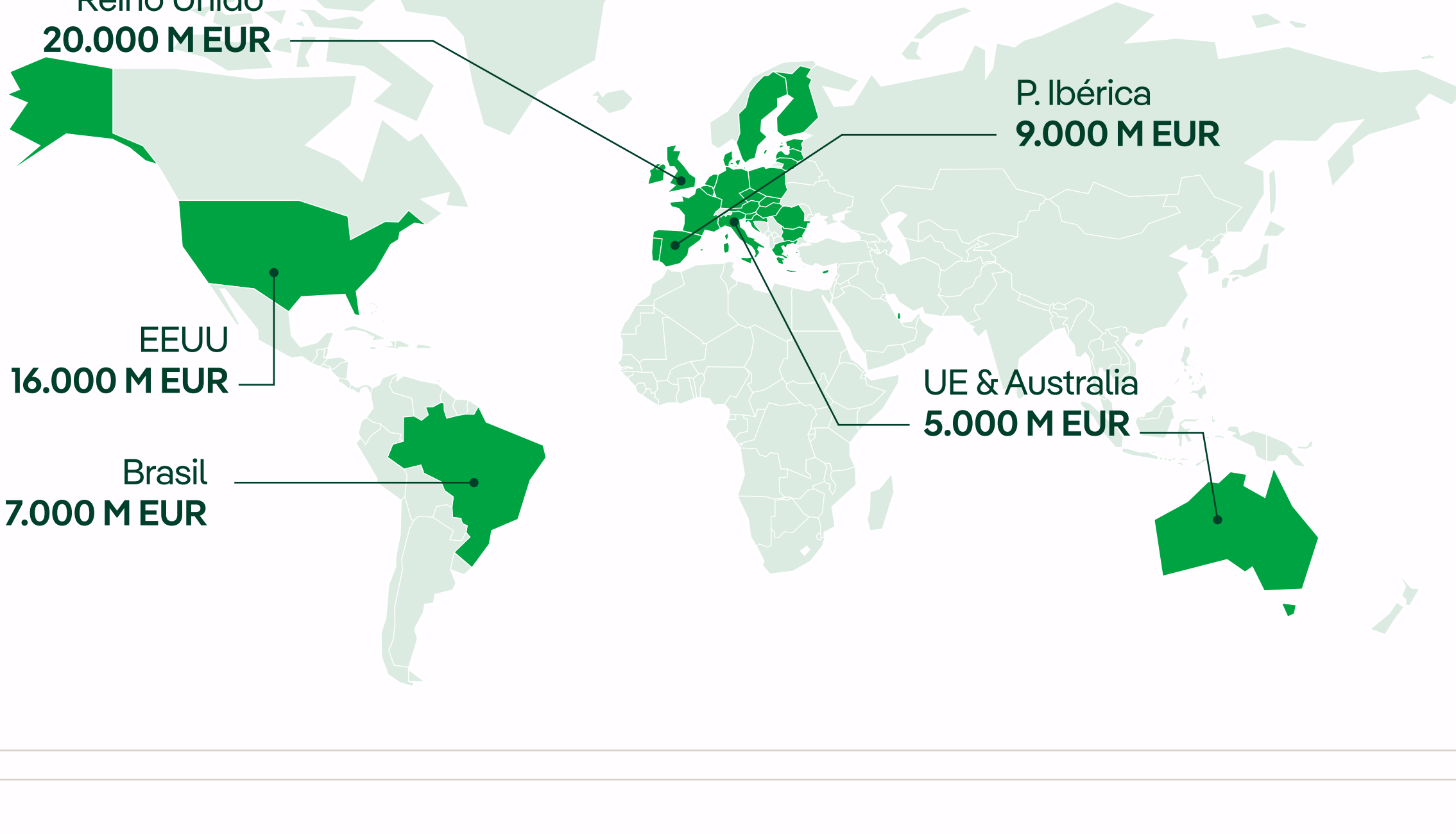
~2/3 en Redes  
~1/3 Generación y Clientes

Redes ~36.000

## 3 Foco en países con alto ratio

Crecimiento focalizado en **países con alto rating**: 1/3 del total en Reino Unido y EE.UU. y más del 70% en crecimiento

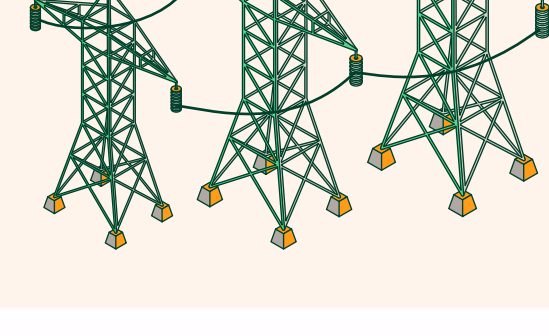
### Inversiones por área geográfica



## 4 Las Redes eléctricas como eje de la estrategia de la compañía

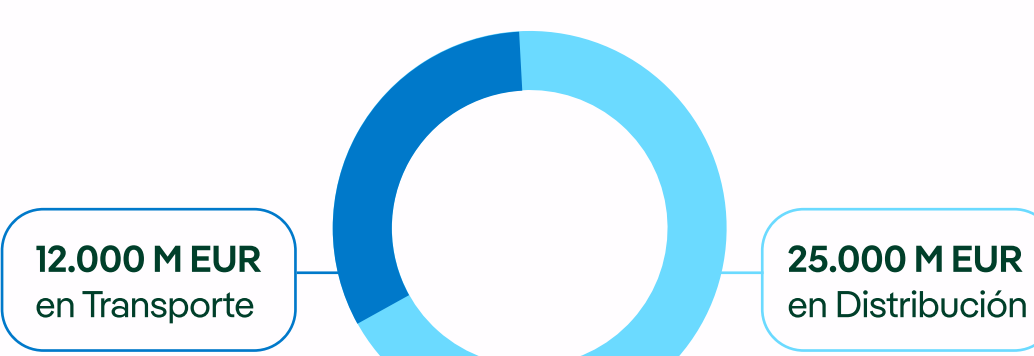
Inversión prevista en redes

# 37.000 M EUR



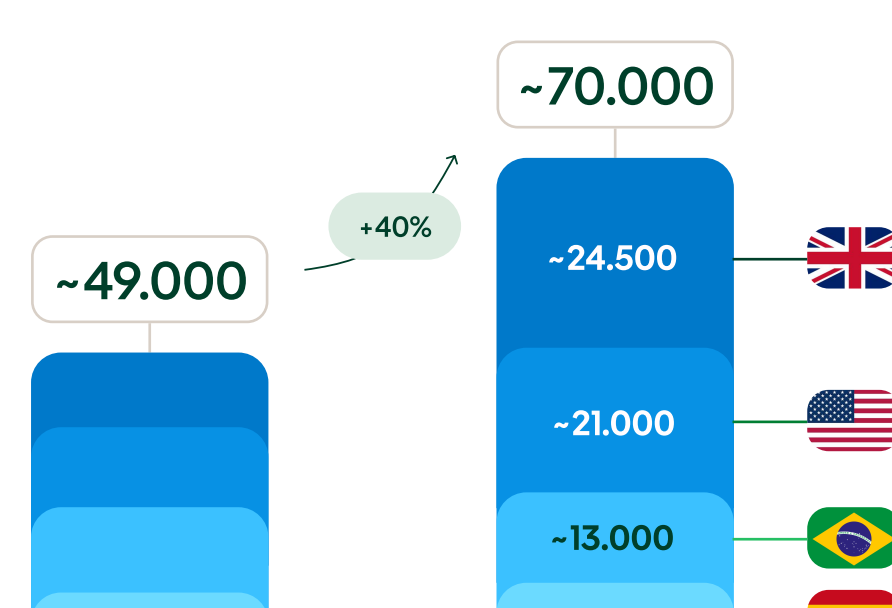
Inversión en Transporte y Distribución

Crecimiento de la base de activos regulados de 2024 a 2028



>70% de la inversión en UK y US  
80% en países con calificación A

ROE medio esperado 9,5%



## 5 Inversión selectiva en Generación Renovable y Clientes

Continuamos nuestro trabajo en el área de Generación y Clientes con una inversión prevista de **21.000 millones de euros**, distribuidos entre cuatro tecnologías:

Inversiones brutas (M EUR)



Este plan prevé alcanzar más de **60 GW** de capacidad instalada en 2028, de los cuales, el **90%** será libre de emisiones.

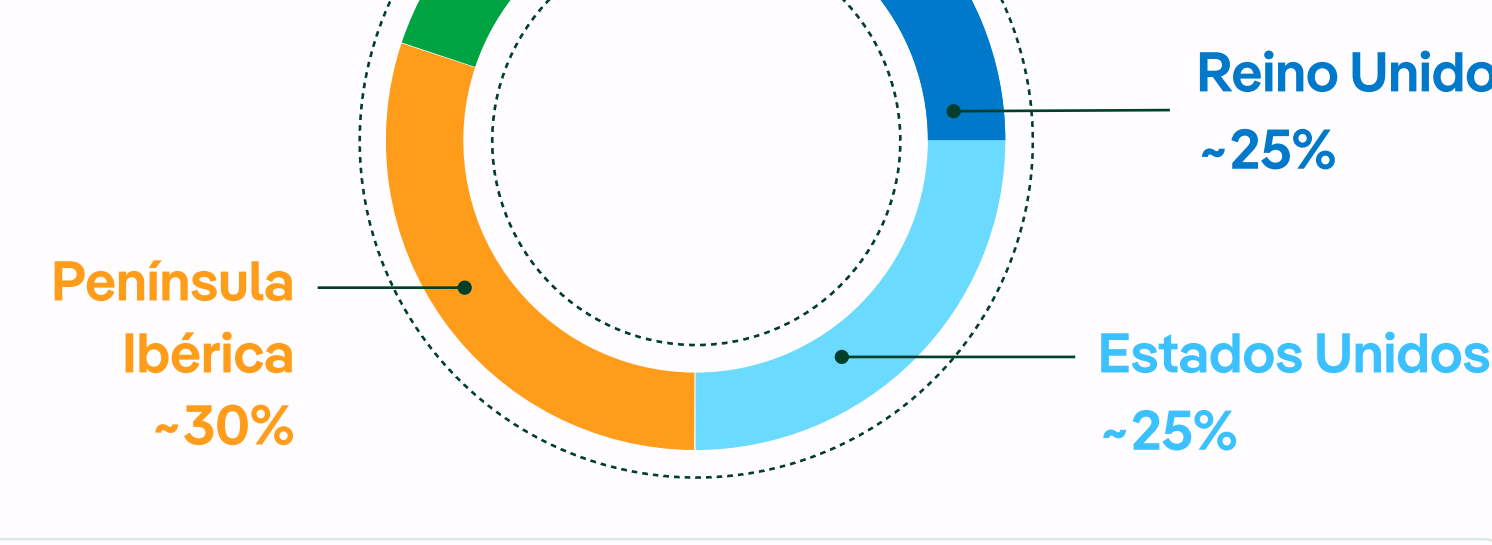
**75%** de la inversión ya en construcción



## 6 Crecimiento financiero con las Redes eléctricas como motor

### EBITDA 2028

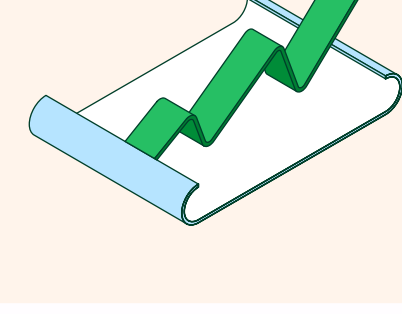
18.000 millones de euros (+3.000 millones de euros)



Beneficio neto ajustado

7.600 millones de euros (+2.000 millones de euros)

## 7 Incremento en la remuneración al accionista



Dividendos 2024-2028

# 20.000 M EUR

Suelo dividendo de **0,64 Eur/acción**

"Payout" entre **65%** y **75%** de BPA



**Flexibilidad Accionista**

Programa "Iberdrola Retribución Flexible" incluyendo recompra de acciones. Manteniendo número de acciones en **6.575 M**

## 8 Sólida posición financiera



**Cash flow**

52.000 millones de euros

**Rotación de activos**

75% ejecutado y 90% avanzado

**Ampliación de capital**

Ya ejecutada

## 9 Dividendo social

El **Plan Estratégico** permitirá a Iberdrola avanzar en su compromiso con la sociedad, a través de su **dividendo social**.



**Capital humano y social**

15.000 nuevas incorporaciones

Más de 40.000 millones de euros de contribución fiscal

500.000 empleos cadena de suministro

**Gobierno corporativo**

79% de consejeros independientes

Mejores prácticas en Gobierno Corporativo

**Suministros y Cadena de Valor**

65.000 millones de euros en compras a proveedores

Más de 1.600 millones de euros en I+D+i

**Naturaleza y uso eficiente de recursos**

Neutros en emisiones de carbono en 2030

Impacto positivo neto en la naturaleza

## 10 Perspectivas a 2031

Para el trienio 2029-2031, prevemos invertir otros **45.000 millones de euros**, preservando nuestro compromiso con la fortaleza financiera y el dividendo



Inversiones superiores a **15.000 millones de euros anuales**

10.000 M Eur en Redes  
2/3 en Distribución  
1/3 en Transporte



**Aumento del perfil regulado**

Foco en Redes y Generación con PPAs/CfDs



**Nuevas oportunidades**

Aceleración de la electrificación

Iberdrola



Este plan pretende transformar el perfil de Iberdrola hacia una empresa más regulada, con las redes como vector de crecimiento

Ignacio Galán  
Presidente de Iberdrola