

Hola,

Hoy 5 de junio, desde Iberdrola celebramos el [Día Mundial del Medio Ambiente](#). Esta fecha, impulsada por la Organización de Naciones Unidas (ONU) desde 1974, se ha convertido en una **plataforma global de divulgación** en la que participan gobiernos, empresas, expertos y ciudadanos para tratar asuntos en torno al cuidado, preservación y conservación del [medio ambiente](#) con el objetivo de promover la conciencia y la acción ambiental a nivel mundial.

Este 2026 el Día Mundial del Medio Ambiente, se celebra en la República de Azerbaiyán, apoyado por el Programa de las Naciones Unidas para el Medio Ambiente (PNUMA). El tema de este año se centra en **las urgentes señales que nos envía la Tierra y en las señales que elegimos enviarle de regreso** y, en el marco de este día, habrá eventos y actividades no solo en la capital, Bakú, sino en todo el mundo y también a través de redes sociales bajo el hashtag #PorElClimaYa.

En Iberdrola, este no es solo un día señalado en el calendario. Es el reflejo de una decisión tomada hace años: que el respeto al [medio ambiente](#) no es un coste del negocio, sino uno de los [valores que nos guían como compañía](#). Para ello, hemos **reforzado nuestro compromiso con la sostenibilidad**, consolidándonos como [una de las eléctricas europeas más comprometidas con el medio ambiente](#).

## Nuestro compromiso en cifras

**85 %**

de la capacidad instalada es libre de emisiones

**44.445 M€**

en Financiación verde a cierre de 2025

**45,64 hm<sup>3</sup>**

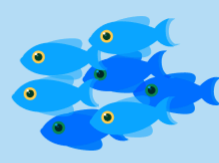
de consumo total de agua

**~700**

instalaciones alineadas con el Plan de Biodiversidad en 2030

Fuente: [Informe integrado anual e información sobre sostenibilidad 2025 \[PDF\]](#).

## Líderes en gestión sostenible y acción climática

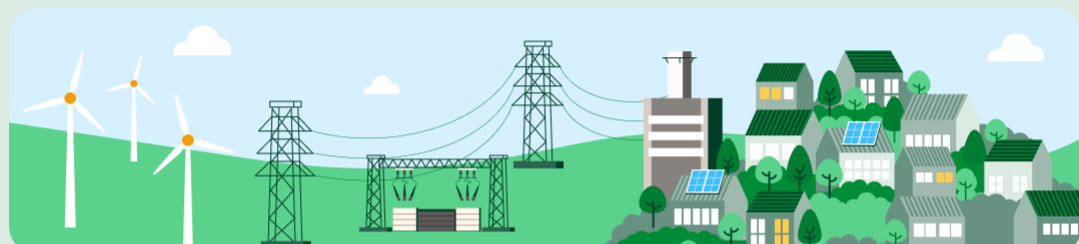


Conoce nuestro compromiso con el planeta

## Cómo cuidamos el medio ambiente en Iberdrola

El año 2030 es una fecha clave para nosotros y para el planeta. El objetivo es claro: tener un **impacto neto positivo en los territorios donde operamos** para ese año. Para lograrlo, durante el ejercicio de nuestra actividad, **estudiamos y seguimos a fondo el impacto** y la [interacción con el entorno en el que se integran](#) los proyectos, con el objetivo de evitar, minimizar, restaurar y compensar el impacto de estas infraestructuras sobre el capital natural.

## Con el desarrollo de nuestra actividad creamos valor ambiental, social y económico



### Nuestros pilares de negocio

1

**Generación de electricidad a través de energías renovables**

2

**Desarrollo de redes inteligentes y almacenamiento eficiente**

3

**Electrificación de la demanda**

## Así actuamos sobre el medio ambiente:

### Plan Acción Climática

Establece una hoja de ruta con la aspiración de lograr la **neutralidad en emisiones de CO<sub>2</sub> eq para el alcance 1 en el año 2030**, y las **cero emisiones netas de CO<sub>2</sub> eq antes de 2040 en todos los alcances**.

### Plan de Biodiversidad

Establece los mecanismos y herramientas del Grupo para medir y actuar frente a la pérdida de biodiversidad, teniendo como objetivo específico: generar un **impacto neto positivo** en los territorios donde opera Iberdrola a **2030**.

### Plan de Economía Circular

Define las líneas de trabajo orientadas al uso sostenible de los recursos a lo largo de nuestra cadena de valor. Para el año **2030** se ha establecido un **objetivo específico sobre el reciclado de palas y paneles solares**.

## Cómo puedes contribuir tú también al cuidado del medio ambiente



### Apuesta por la electrificación

Sustituye calderas y vehículos de combustión por opciones eléctricas. Menos emisiones, más ahorro, [más eficiencia energética](#).

### Autoconsumo solar

Instala [paneles fotovoltaicos](#) y genera tu propia energía limpia desde casa.

### Reduce el consumo de agua

El [agua](#) y la energía son recursos interdependientes: ahorrar uno es ahorrar el otro.



### Acuerdos PPA de energía verde

Asegura el [suministro eléctrico 100% renovable](#) a largo plazo y cumple tus objetivos ESG.

### Mide tu huella ambiental

Adopta un sistema de gestión ambiental certificado para identificar y [reducir tu impacto real](#).

### Apoyo a empresas responsables con el medio ambiente

Colabora con empresas que ya producen de forma sostenible para multiplicar el impacto positivo.



Elegir **energías renovables** es el primer paso hacia un consumo sostenible y **respetuoso** con el **medio ambiente**