

# Como é o processo de instalação de um cabo no fundo do mar?

A **instalação de cabos submarinos** é um processo complexo que pode levar vários anos, desde a etapa inicial de planejamento até a entrada em operação. Sua montagem e manutenção **exigem alto nível de tecnologia e logística especializada**. Estas são algumas das principais fases desse processo:

## 1 Estudo e seleção da rota

Primeiramente, é realizado um **estudo detalhado** do fundo do mar por meio de **pesquisas geotécnicas e mapeamento submarino**. São analisados fatores como **profundidade, atividade sísmica**, presença de **ecossistemas sensíveis** e **tráfego marítimo** para definir a rota ideal, garantindo a segurança e a eficiência da instalação.

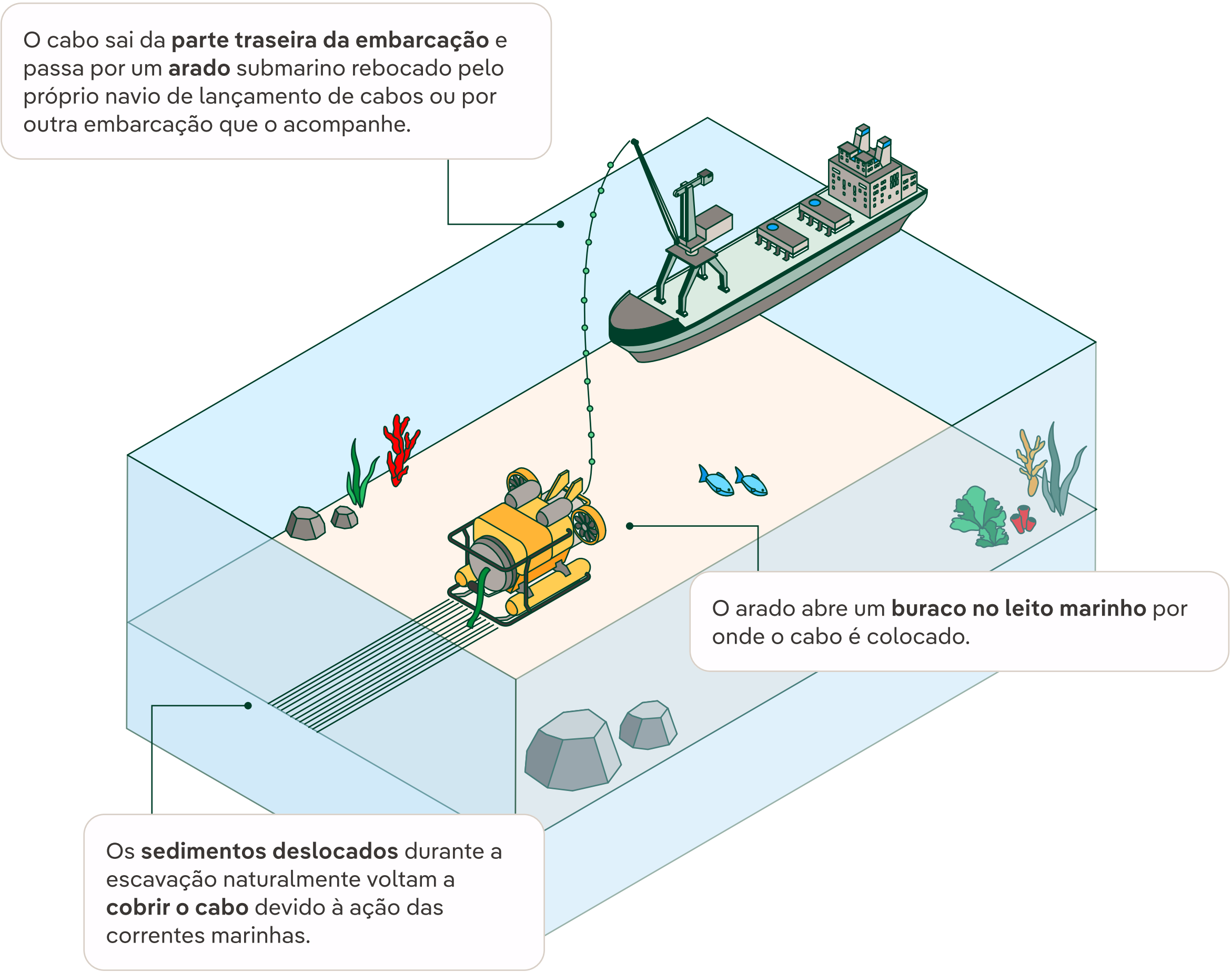
## 2 Fabricação e teste de cabos

Uma vez definida a rota, os **segmentos do cabo** são **fabricados**. Cada trecho passa por rigorosos **testes de resistência** mecânica, **isolamento elétrico** e **durabilidade** antes do transporte para o local de instalação.

## 3 Transporte e implantação do cabo

O cabo é carregado diretamente da fábrica em **navios especializados** (navios cabeleiros ou *cable laying vessels*), equipados com grandes **bobinas**, sistemas de **posicionamento** avançados e **ferramentas submarinas robotizadas** operadas remotamente. Durante a instalação, o navio segue a **rota planejada** e **deposita o cabo** lentamente no fundo do mar.

Sempre que possível, é preferível **enterrar os cabos no leito marinho** para protegê-los contra danos. O método mais utilizado é o **arado submarino** (*cable ploughing*).



## 4 Conexão e testes finais

Após a instalação completa, são realizadas as **conexões nas estações conversoras** situadas nas extremidades do cabo e efetuados testes de transmissão elétrica para verificar o funcionamento correto antes da entrada em operação definitiva.

Fonte: European Subsea Cables Association, ZMS Cable.