

Segurança elétrica em casa: princípios básicos

A segurança elétrica em uma casa depende de **vários dispositivos e boas práticas que atuam em conjunto para proteger tanto as pessoas quanto os equipamentos**. Embora muitos desses elementos passem despercebidos, conhecer sua função ajuda a detectar possíveis riscos e a manter uma instalação em bom estado.

Como identificar o quadro elétrico

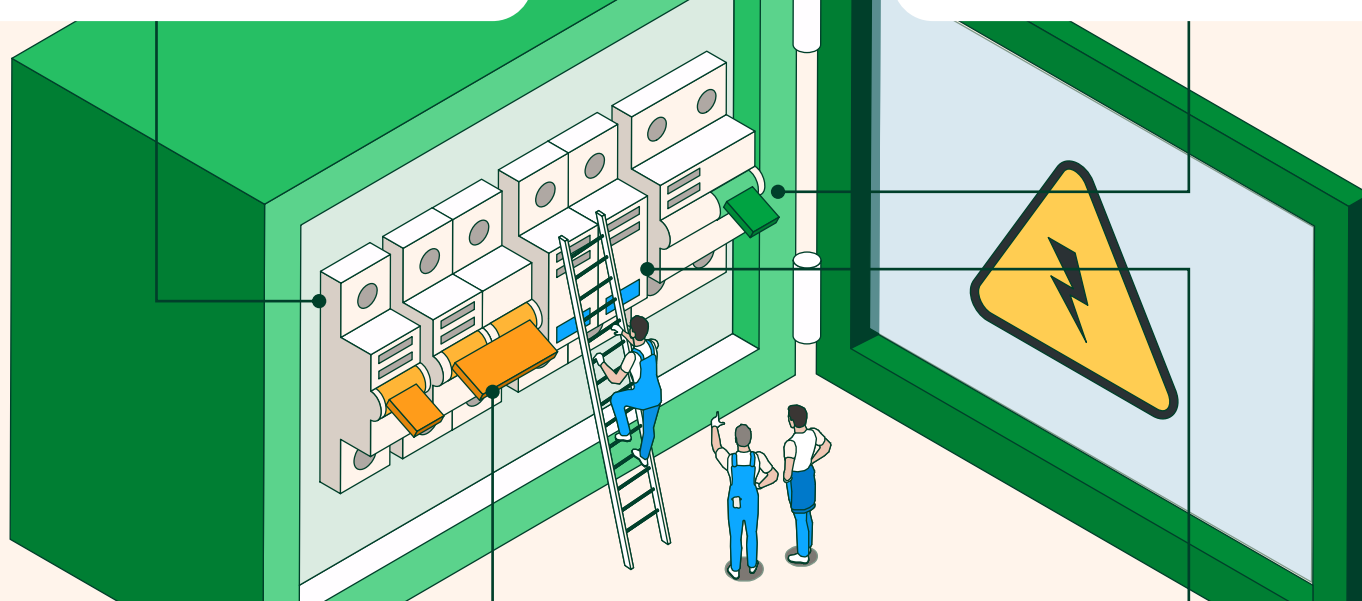
O **quadro elétrico é o ponto central da instalação da residência**. Nele se encontram os principais dispositivos de proteção e controle.

1 ICP (Interruptor de Controle de Potência)

Limita a **potência máxima contratada** para evitar sobrecargas na instalação.

2 ID (Disjuntor diferencial)

Detecta **fugas de corrente** e protege contra contatos indiretos.



3 Disjuntor

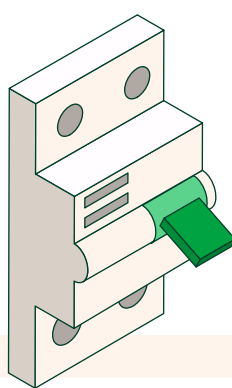
Protege a instalação contra **sobrecargas e curto-circuitos**, cortando a corrente quando um limite de segurança é ultrapassado.

4 SPD (Protetor contra sobretensão)

Protege contra **picos de tensão** que podem danificar os equipamentos elétricos.

Disjuntor diferencial (ID)

O disjuntor diferencial é um dos **dispositivos de segurança mais importantes** da instalação elétrica.



Como se testa?

Possui um botão **“TEST”** que simula uma fuga. Ao pressioná-lo, o disjuntor deve disparar imediatamente. Recomenda-se realizar essa verificação periodicamente para garantir seu funcionamento correto.

Qual é sua função?

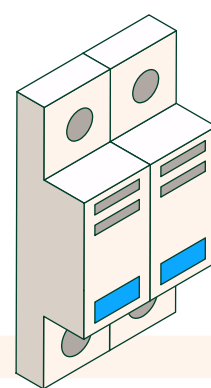
Detectar **fugas de corrente e cortar automaticamente o fornecimento de energia elétrica** quando há risco para as pessoas.

Como funciona?

Compara a **corrente que entra e a que sai do circuito**. Se detectar uma diferença, interpreta que há um vazamento (por exemplo, para o corpo humano ou uma caixa metálica) e se ativa.

Protetor contra sobretensão (SPD)

O protetor contra sobretensão é um **dispositivo feito para proteger a instalação** e os equipamentos elétricos contra picos de tensão.



Quando é obrigatório?

Sua instalação é **obrigatória em muitas residências novas e reformadas**, especialmente em áreas com risco de sobretensão ou em instalações com equipamentos eletrônicos sensíveis.

Qual é sua função?

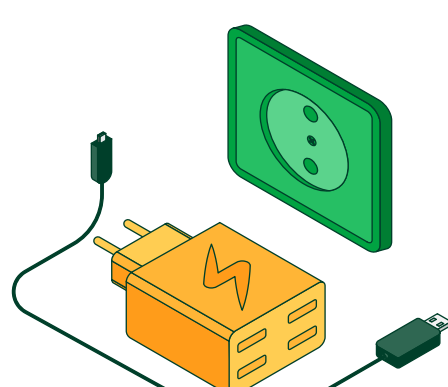
Desviar ou limitar os **aumentos bruscos de tensão** que podem ocorrer devido a tempestades elétricas, falhas na rede ou manobras de fornecimento.

Por que é importante?

Ajuda a **evitar danos** em eletrodomésticos, sistemas de climatização, computadores ou equipamentos de automação residencial.

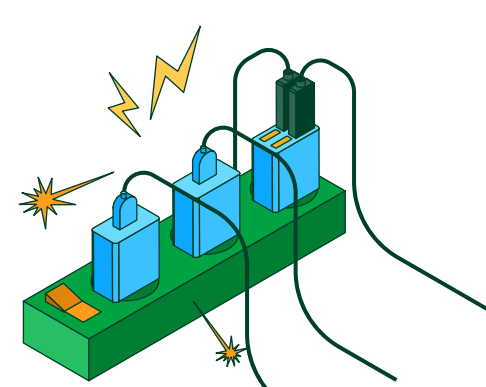
Riscos elétricos mais comuns em casa

Embora as instalações modernas sejam projetadas para serem seguras, **existem situações comuns que podem aumentar o risco elétrico em casa**.



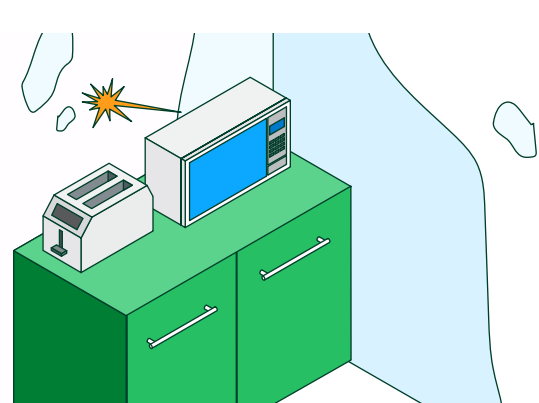
Tomadas sem aterramento

Reduzem a proteção contra fugas de corrente e aumentam o risco de choque elétrico.



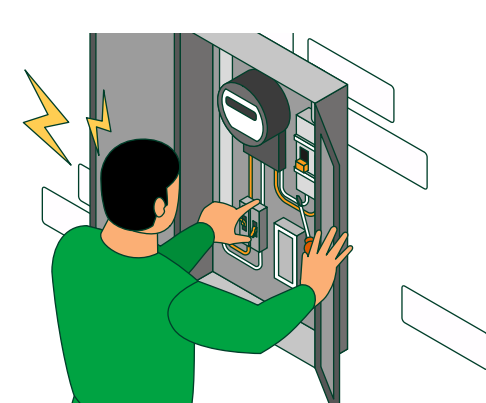
Filtro de linha sobrecarregado

Conectar muitos dispositivos pode provocar **sobreaquecimento e falhas** na instalação.



Umidade em áreas elétricas

A água é um condutor de eletricidade, portanto, sua presença aumenta o risco de acidentes.



Reparação em instalações elétricas sem conhecimento

Tocar a instalação elétrica sem formação adequada pode causar **falhas graves ou situações de perigo**.

Aterramento: a base da segurança elétrica

O aterramento elétrico é o elemento que **permite desviar as correntes de fuga para a terra, evitando que elas passem pelas pessoas ou danifiquem os equipamentos**. Embora nem sempre seja visível, ela atua como a base silenciosa do sistema de proteção elétrica da residência.

Quando revisar a instalação

É recomendável realizar uma revisão da instalação elétrica em determinadas situações para garantir seu funcionamento correto.

- Residências antigas que podem não estar em conformidade com a normativa atual.
- Disparos frequentes do disjuntor diferencial sem causa aparente.
- Reformas ou alterações significativas na instalação elétrica.
- Incorporação de novos equipamentos de alta potência ou sistemas de automação residencial.

Uma revisão periódica por um profissional ajuda a manter a instalação segura e adaptada às necessidades da casa moderna.

