

Compromiso con la igualdad de oportunidades y la inclusión

45.400

trabajadores



33.867

hombres



11.511

mujeres

Representación en plantilla

25%

mujeres

Composición del consejo de administración

43%

mujeres

Representación en la Alta Dirección

50%

mujeres

75%

hombres

57%

hombres

50%

hombres

Distribución por edad

18%

62%

20%

trabajadores <30 años

trabajadores entre 31 y 50 años

trabajadores > 50 años

Distribución por categoría profesional

6%

43%

52%

liderazgo

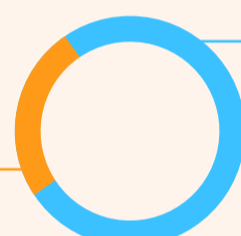
técnicos cualificados

profesionales de oficio y personal de apoyo

Distribución por género y categoría profesional**



mujeres



hombres



68,6%

31,4%

65,4%

34,6%

82,9%

17,1%

** Indefinido + Temporal



~90

nacionalidades



3,13%

Porcentaje con discapacidad en plantilla



25

Nº de Redes de trabajadores

+ 5.000

Nº de afiliaciones

1.423

personas con discapacidad en plantilla

desglose en plantilla

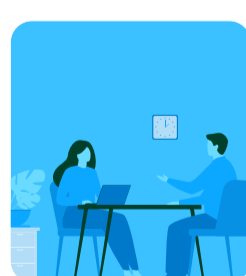
901 Hombres 522 Mujeres

Reclutamiento y Selección 2025



Las personas candidatas a puestos de dirección

- Son diversos en términos de género
- Son entrevistadas por más de una persona responsable, incluyendo mujeres y hombre y, por responsables de diferentes grupos de edad



Las entrevistas

- Son estructuradas, con criterios claros de evaluación de las personas candidatas

Formación 2025



Formación en Seguridad y Salud

41.152

Trabajadores formados



Formación en Igualdad e Inclusión

45.036

Horas impartidas

18.548

Trabajadores formados

Resultados Encuesta Global 2025



Grado de satisfacción global de los trabajadores

7.9/10



Opinión sobre el equilibrio razonable entre trabajo y vida personal

7.6/10



Opinión sobre una carga de trabajo adecuada en el día a día

7.7/10