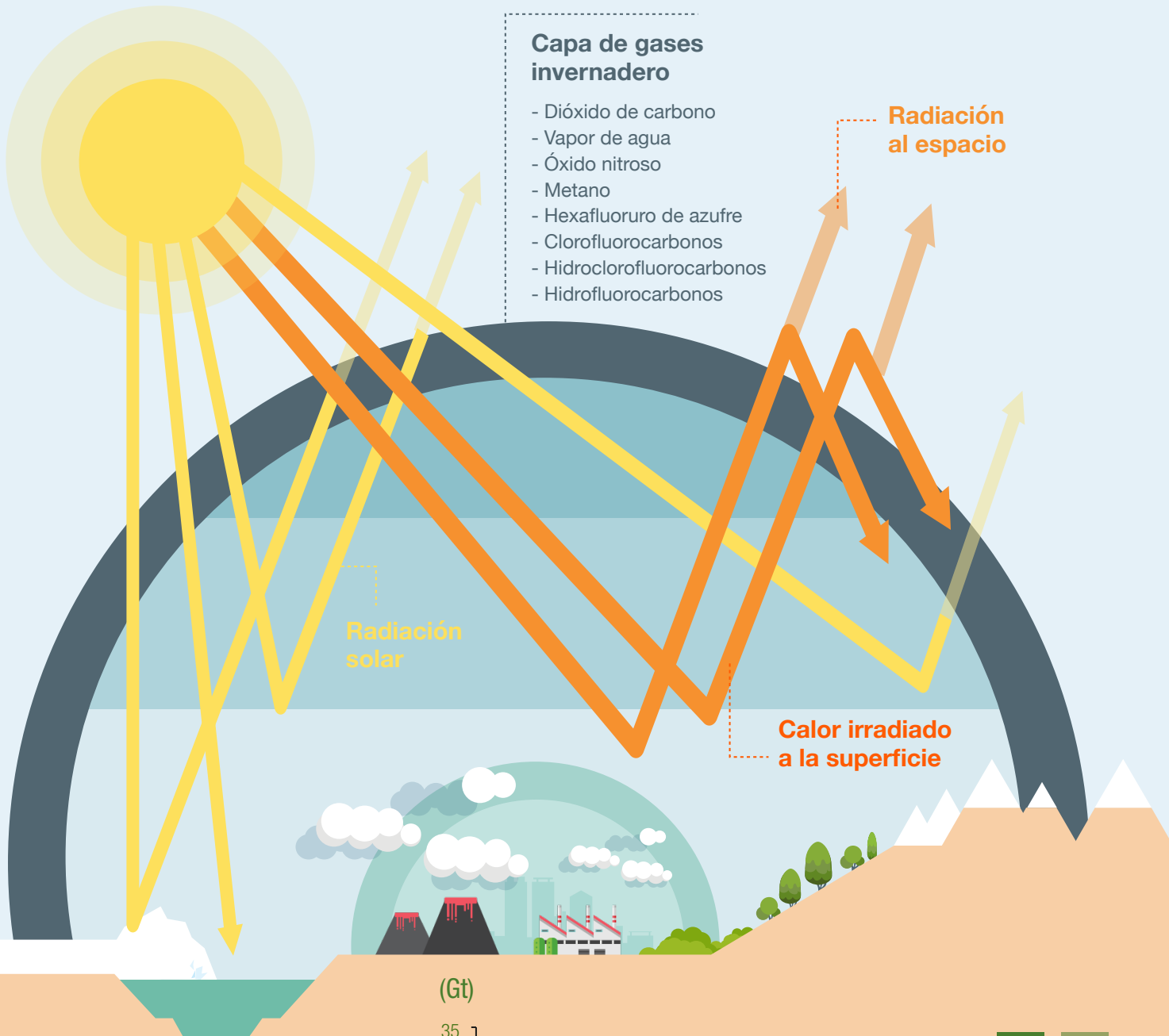


# Efecto invernadero

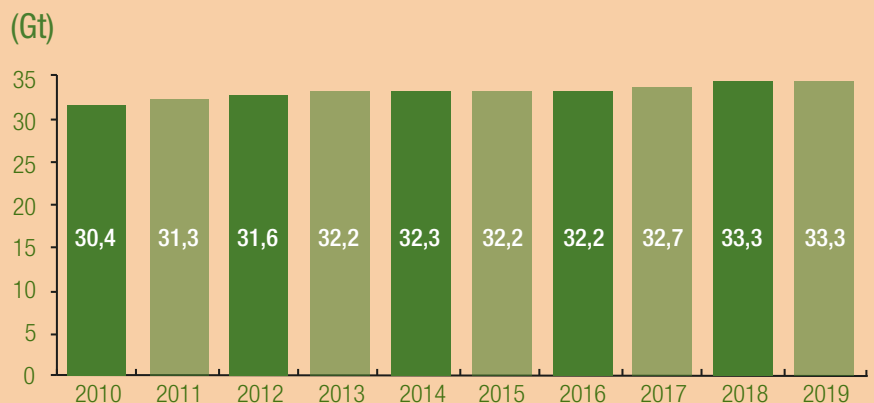
¿Sabes cómo se produce?

Numerosos gases que forman parte de la atmósfera **absorben la radiación infrarroja** de la Tierra, produciendo un **aumento de la temperatura** de la superficie de nuestro planeta y de la capa atmosférica que la rodea.



## Evolución del CO<sub>2</sub>

El CO<sub>2</sub> es el gas que contribuye en mayor medida al efecto invernadero. Te presentamos su histórico de emisiones en el mundo durante la última década.



Agencia Internacional de la Energía (AIE)