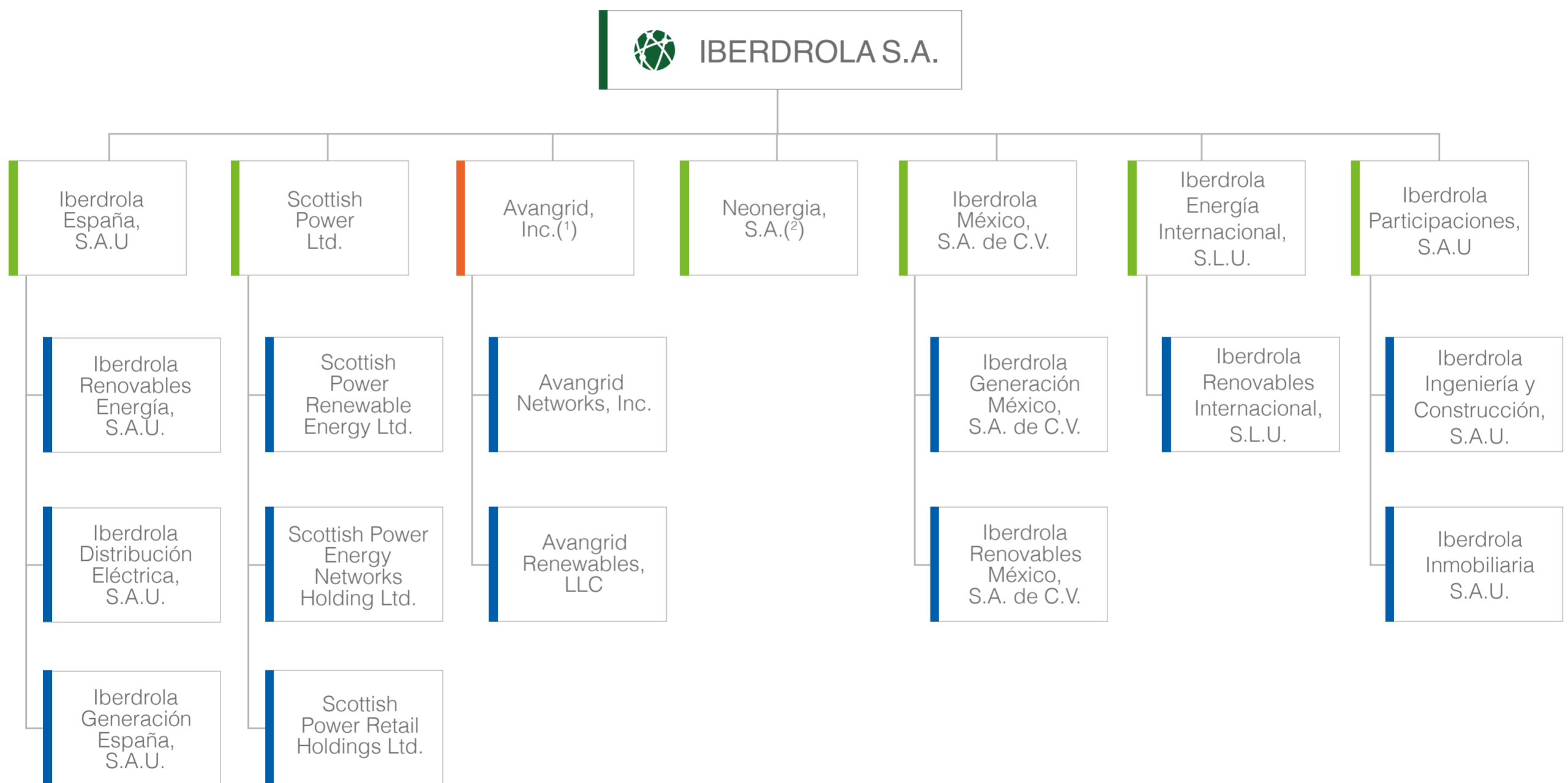


ESQUEMA SIMPLIFICADO DE LA ESTRUCTURA SOCIETARIA DEL GRUPO



 Sociedad holding

 Sociedad subholding cotizada

 Sociedades subholding

 Sociedades cabecera de los negocios

¹ Avangrid, Inc. está participada en un 81,50% por Iberdrola, S.A.

² Neenergia, S.A. está participada en un 52,45% por Iberdrola, S.A.