

2.7. Relación de capitales

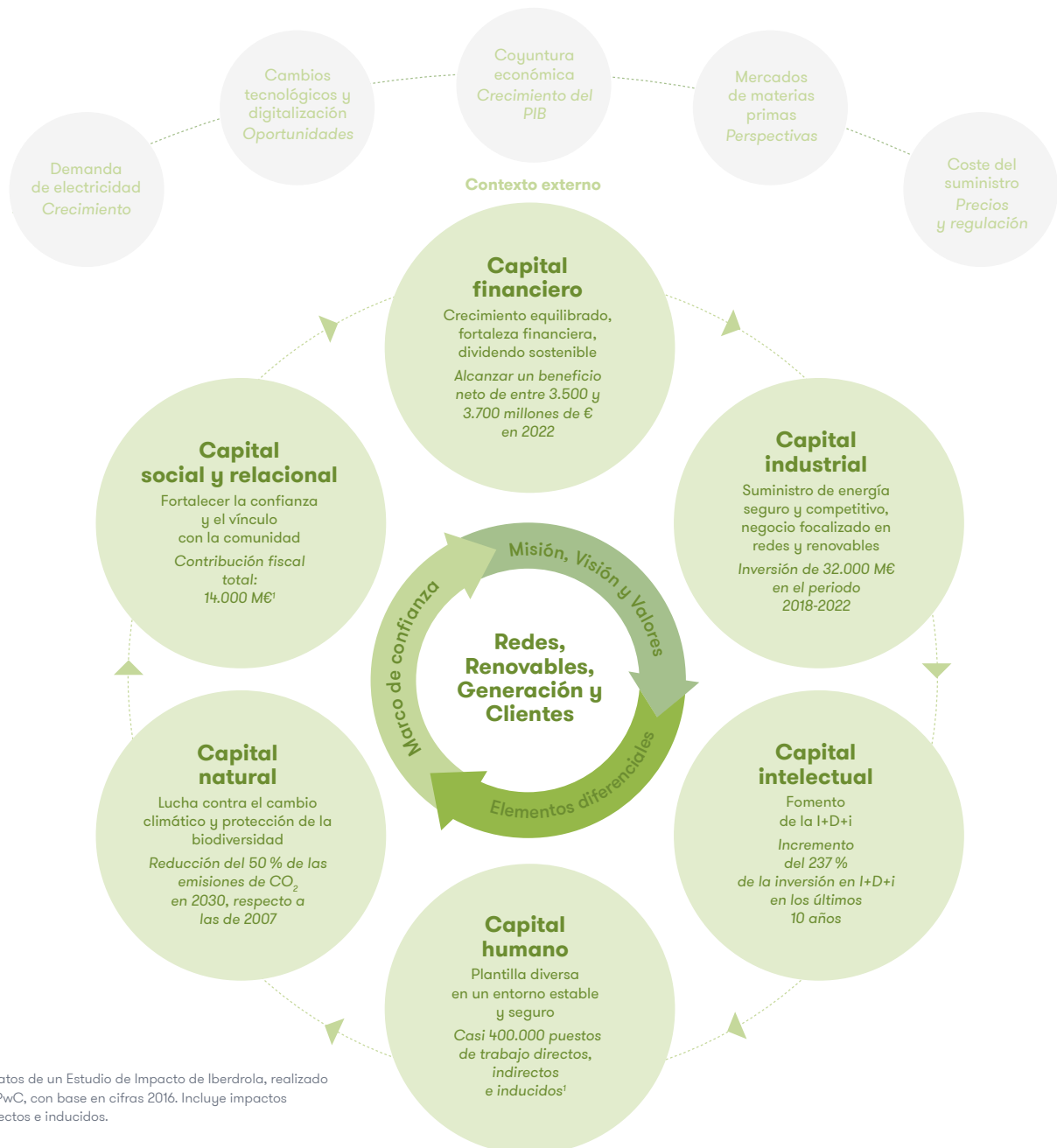
y negocios

El valor creado por la estrategia y el modelo de negocio de Iberdrola se traduce en un aumento del valor de sus capitales que, a su vez, realimenta el ciclo de creación de valor, interrelacionando así eficazmente las operaciones de los negocios y los capitales de la compañía.

El gráfico siguiente muestra para cada Capital su enfoque estratégico y cuantifica

una aspiración o logro de la compañía en ese ámbito.

Este proceso crea valor compartido tanto para Iberdrola como para sus Grupos de interés, y constituye el vector fundamental para la consecución del objetivo de la compañía de ofrecer un suministro de energía fiable, de calidad y respetuoso con el medio ambiente.



[1] Datos de un Estudio de Impacto de Iberdrola, realizado por PwC, con base en cifras 2016. Incluye impactos indirectos e inducidos.