

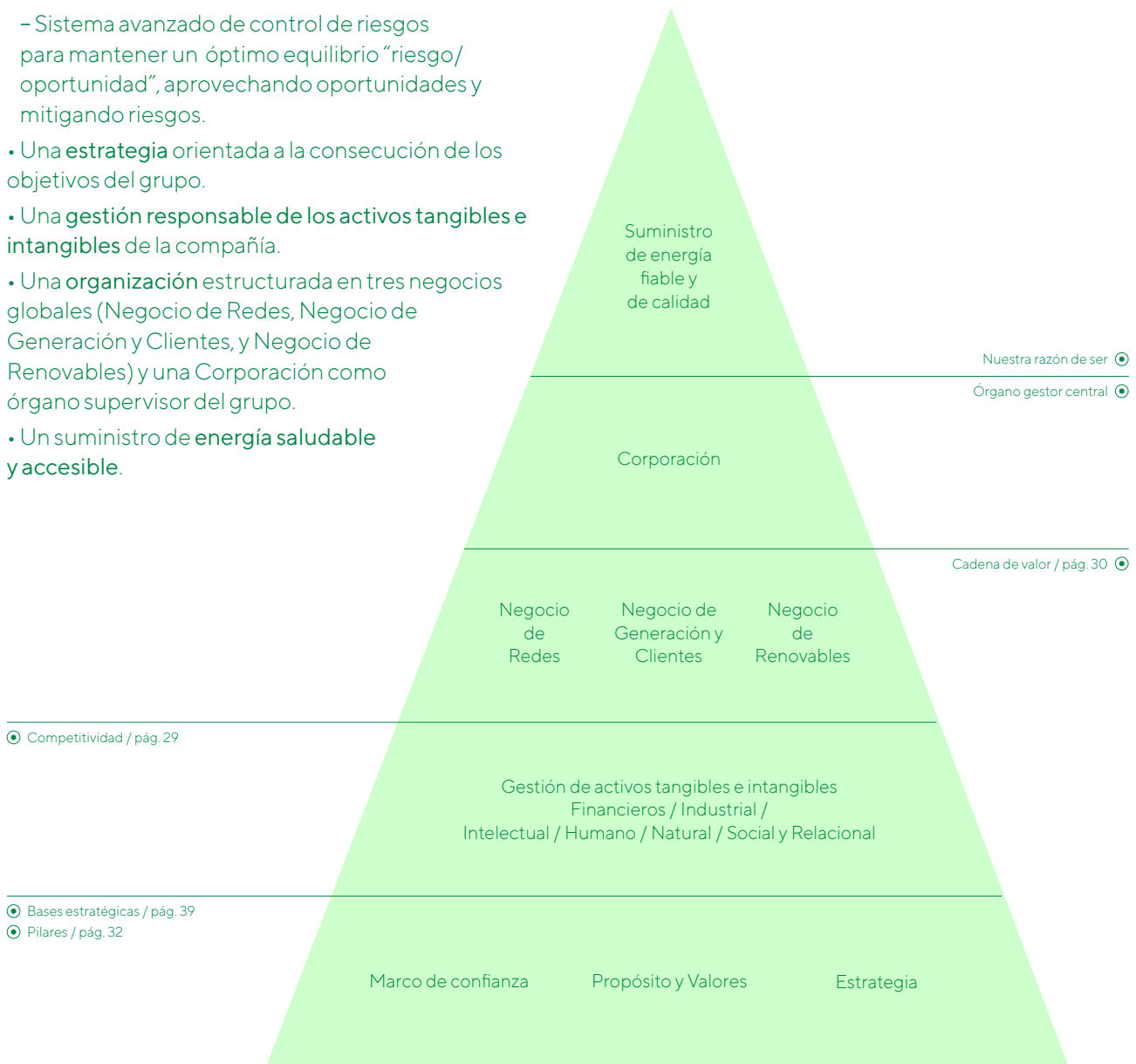
2.4 Iberdrola, una empresa diferente

Los elementos diferenciales de la compañía

- El **Propósito** como razón de ser y contribución social, y los **Valores** como cultura del grupo Iberdrola, definidos por el Consejo de Administración.
- Un **marco de confianza** que garantiza la sostenibilidad del modelo de negocio:
 - Sistema de gobierno corporativo conforme a las mejores prácticas internacionales.
 - Ética corporativa, asumida por los órganos de dirección y por el conjunto de la organización.
 - Políticas de desarrollo sostenible, que dan respuesta a las expectativas de los Grupos de interés.
 - Sistema avanzado de control de riesgos para mantener un óptimo equilibrio “riesgo/ oportunidad”, aprovechando oportunidades y mitigando riesgos.
- Una **estrategia** orientada a la consecución de los objetivos del grupo.
- Una **gestión responsable de los activos tangibles e intangibles** de la compañía.
- Una **organización** estructurada en tres negocios globales (Negocio de Redes, Negocio de Generación y Clientes, y Negocio de Renovables) y una Corporación como órgano supervisor del grupo.
- Un suministro de **energía saludable y accesible**.

Consciente de los cambios sociales que se están produciendo y de los grandes retos consecuencia de la transición energética, Iberdrola ha definido su **Propósito Corporativo**, centrado en el **bienestar de las personas y la preservación del planeta**:

“Continuar construyendo, cada día y en colaboración, un modelo energético más eléctrico, saludable y accesible”



(1) Datos de un Estudio de Impacto de Iberdrola, realizado por PwC, que se basa en datos de 2017. Incluye impactos indirectos e inducidos.

Este Propósito refleja la estrategia que la compañía ha venido ejecutando desde hace años, y su compromiso para continuar luchando por:

- **Una transición energética real y global** que, basada en la descarbonización y electrificación del sector energético y de la economía en su conjunto, contribuya a la lucha contra el cambio climático y genere nuevas oportunidades de desarrollo económico, social y ambiental.
- **Un modelo energético más eléctrico**, que abandone el uso de los combustibles fósiles y generalice el uso de las fuentes de energías renovables, el almacenamiento eficiente de energía, las redes inteligentes y la transformación digital.
- **Un modelo energético más saludable para las personas**, cuya salud y bienestar a corto plazo depende de la calidad ambiental de su entorno.
- **Un modelo energético más accesible para todos**, que favorezca la inclusividad, la igualdad, la equidad y el desarrollo social.

• **Un modelo energético construido en colaboración**, con todos los agentes implicados y toda la sociedad.

Para alcanzar este Propósito, Iberdrola ha evolucionado sus valores corporativos a los siguientes conceptos:

- **Energía sostenible:** porque buscamos ser un modelo de inspiración creando valor económico, social y ambiental en todo su entorno y pensando en el futuro.
- **Fuerza integradora:** porque tenemos una gran fuerza y, por tanto, una gran responsabilidad. Por eso trabajamos sumando talentos, por un propósito que es por todos y para todos.
- **Impulso dinamizador:** porque hacemos realidad pequeños y grandes cambios que hacen más fácil la vida a las personas, siendo eficientes y autoexigentes y buscando siempre la mejora continua.

Contribución de Iberdrola a los Objetivos de Desarrollo Sostenible (ODS)

Iberdrola se ha comprometido con los ODS definidos por Naciones Unidas para el período 2015-2030. Son 17 Objetivos globales dirigidos a transformar nuestro mundo, poniendo fin a la pobreza, luchando contra la desigualdad y la injusticia, y haciendo frente al cambio climático.

Iberdrola ha integrado los ODS en su estrategia empresarial y sus operaciones, y de acuerdo con la actividad que desempeña, el grupo Iberdrola concentra su esfuerzo en los siguientes objetivos:



- Programa Electricidad para todos:
- Objetivo de 16.000.000 de beneficiarios en 2030.
- A cierre de 2018 se habían alcanzado 5,4 millones.
- Un líder mundial renovable: 29.177 MW en 2018.
- Eficiencia energética: 60 millones de toneladas de emisiones de CO₂ evitadas en los últimos tres años.



- Iberdrola se ha marcado como objetivos medioambientales:
- Reducir su intensidad de emisiones de CO₂ respecto al 2007 un 50 % para el año 2030
- Ser neutros en carbono en 2050.

La compañía dispone de un Comité Asesor de ODS, que revisa las acciones llevadas a cabo y analiza su alineamiento con los mismos, además de proponer y promover nuevos retos y acciones que ayuden al logro de las metas fijadas. Iberdrola cree firmemente en el papel innovador del sector privado, y apuesta por la consecución de los ODS a través de resultados empresariales. De esta forma, las contribuciones de la empresa mediante su dividendo social generan valor compartido para todos sus Grupos de interés:

Modelo de negocio responsable...	Lucha contra el cambio climático	<ul style="list-style-type: none"> • Un líder mundial renovable, con 29.177 MW instalados. • Un 68,2 % del total de la capacidad instalada no produce emisiones de CO₂. • Aprobación de objetivos de reducción de emisiones alcances 1, 2 y 3 por <i>Science Based Target Initiative</i>. • Pioneros en adoptar las recomendaciones del <i>Task Force for Climate Change Risks Financial Disclosure (TCFD)</i>.
	Adopta rápidamente las nuevas tecnologías y apuesta por la innovación	<ul style="list-style-type: none"> • Impulsa el desarrollo de las redes inteligentes. Ha desplegado más de 10 millones de contadores inteligentes en el mundo. • Invierte en movilidad sostenible, con el objetivo de instalar 25.000 puntos de recarga en España para 2021.
...con impactos positivos en todos sus Grupos de interés...	Económicos	<ul style="list-style-type: none"> • Genera anualmente más de 32.000 M€ de Producto Interior Bruto (PIB), en los países donde opera¹. • Contribuye con casi 7.600 M€ en inversiones anuales a la formación de capital de la economía mundial¹.
	Ambientales	<ul style="list-style-type: none"> • Invierte más de 1.600 M€ en generación renovable en el año 2018, lo que ha supuesto reducir sus emisiones específicas hasta 163 gr / kWh en 2018. En la misma línea, en España se ha disminuido el valor hasta los 82 / kWh en 2018.
	Sociales	<ul style="list-style-type: none"> • Crea más de 425.000 empleos en el mundo (empleo directo, indirecto e inducido)¹. • Casi 2.400 M€ en retribuciones a sus empleados. • Invierte 53,5 M€ en proyectos de contribución a la comunidad². • Realiza más de 7.500 M€ en compras a sus proveedores a lo largo del mundo. • Contribuye fiscalmente con casi 8.000 M€ en los países donde realiza su actividad.
... que conduce a la creación de valor económico sostenible.		<p>Crecimiento equilibrado: Entre 2018 y 2022, 34.000 M€ de inversiones, que se orientan a negocios y países con marcos regulatorios estables y predecibles; y el 86 % se dedicará a actividades reguladas o con contratos a largo plazo.</p> <p>Un crecimiento sostenible de los resultados de la compañía, alcanzando un Beneficio Neto de entre 3.700 y 3.900 M€ en el año 2022.</p> <p>Solidez financiera: Se prevé que el ratio de FFO/Deuda Neta sea superior al 24 % en 2022, lo que permitiría un mayor crecimiento orgánico, compatible con el objetivo de un ratio FFO/Deuda Neta del 22 %.</p> <p>Dividendo sostenible: La remuneración del accionista crecerá en línea con el incremento de los resultados, manteniendo un <i>pay-out ratio</i> entre el 65 % y el 75 %, con un suelo creciente para el dividendo cada año del plan.</p>

(1) Datos de un Estudio de Impacto de Iberdrola, realizado por PwC, correspondiente al ejercicio 2017.

(2) Según el estándar de medición LBG (London Benchmarking Group).

Además, Iberdrola realiza acciones para contribuir al resto de los ODS. Estas actividades se encuentran alineadas con su modelo de Negocio, y responden al firme compromiso de la compañía con el dividendo social, concebido como la creación de valor de forma sostenible para todos los Grupos de interés. De esta forma, las actividades y resultados realizados por la compañía para estos Objetivos se pueden resumir en:



Procedimientos de protección a clientes en situación de vulnerabilidad: cobertura al 100 % de clientes en situación de vulnerabilidad en España. En el Reino Unido, programa *Ward Home Descoyunta*, y en los Estados Unidos, *Operación Fuel*. IX edición del Programa Social Iberdrola 2019 convocado por la Fundación Iberdrola España.



Más de 6.000 kg de alimentos recogidos a través de la *Operación Kilo* promovida en todos los países. Actividades de voluntariado para el reparto de alimentos, comedores sociales, etc.



Iberdrola contribuye a reducir los efectos nocivos sobre la salud de los gases de efecto invernadero con su compromiso en la reducción de estos gases. Por otra parte, la compañía tiene **objetivos** de reducción de los índices de accidentalidad.



2,2 M€ en el programa de becas y ayudas a la investigación curso 2018-2019. Formación a nuestros empleados: más de 45 horas de formación por empleado en 2018.



Iberdrola ha sido incluida en el Índice de Igualdad de Género (*Gender Equality Index*, GEI) de Bloomberg 2019. Iberdrola apoya el programa Universo Mujer del CSD, impulsando 16 federaciones españolas femeninas. **Objetivo:** Incremento del número de mujeres en puestos directivos.



Iberdrola es una de las *utilities* con mejor productividad de agua (ventas/agua utilizada). **Objetivo:** mantener la intensidad un 50 % por debajo de la media europea en los próximos 5 años. Iberdrola está adscrita al *CEO Water Mandate* de la ONU para fomentar prácticas sostenibles en el uso del agua.



425.000 puestos de trabajo directos, indirectos e inducidos en todo el mundo¹. Más de 32.000 M€ impacto en el PIB de los países donde realiza su actividad¹. Iberdrola es el mayor emisor mundial empresarial de bonos verdes, con más de 8.300 M\$ de deuda verde viva. **Objetivo:** continuar apoyando el desarrollo del mercado de financiación verde.



Líderes mundiales en redes inteligentes. Avance de los proyectos *Star* en España y *Smart UK* en el Reino Unido. **Objetivo:** Desarrollo del Programa de innovación y digitalización.



Objetivo: Fomento de la diversidad y la inclusión social de colectivos vulnerables a través del programa de voluntariado corporativo. En 2018 se pusieron a disposición de los empleados más de 7.000 iniciativas a nivel global.



Iberdrola ha desarrollado un Plan de Movilidad Sostenible con el objetivo final de contribuir a un uso racional de los medios de transporte. **Objetivo:** Instalar 25.000 puntos de recarga de vehículo eléctrico en España hasta 2021, dentro de su plan *Smart Mobility*.



El 90 % de la producción energética en Iberdrola se realiza utilizando fuentes locales de energía. Iberdrola fue la primera empresa del IBEX 35 que certificó su Junta General de Accionistas como evento sostenible (ISO 20121).



Durante la construcción y operación de los parques eólicos *offshore*, Iberdrola adopta medidas innovadoras para preservar los ecosistemas marinos circundantes. Apoyo al proyecto *DolphinWatch*, para la protección de la fauna y conservación de hábitats marinos, con acciones de divulgación y sensibilización.



Iberdrola ha obtenido el primer certificado AENOR de Huella Ambiental Corporativa. **Objetivo:** Adaptación de 25.000 apoyos en las líneas de distribución para evitar electrocución de aves en los dos próximos años (proyecto Aleteo).



La compañía ha renovado las certificaciones concedidas *UNE-ISO 37001* y *UNE19601* sobre sistemas anti-soborno, y de *compliance*. Además, ha sido elegida, por quinto año consecutivo, una de las compañías más éticas del mundo, según el ranking *World's Most Ethical Companies* elaborado por el Instituto Ethisphere.



Iberdrola colabora con múltiples empresas, asociaciones, universidades y organismos públicos para la consecución de los ODS. Iberdrola celebró la *I Conferencia Iberoamericana sobre ODS*, en colaboración con la Universidad de Salamanca, y la Universidad Politécnica de Madrid.

OBJETIVOS DE DESARROLLO SOSTENIBLE

(1) Datos de un Estudio de Impacto de Iberdrola, realizado por PwC, que se basa en datos de 2017. Incluye impactos indirectos e inducidos.