

## 2.3 Cadena de valor

### Generación de electricidad

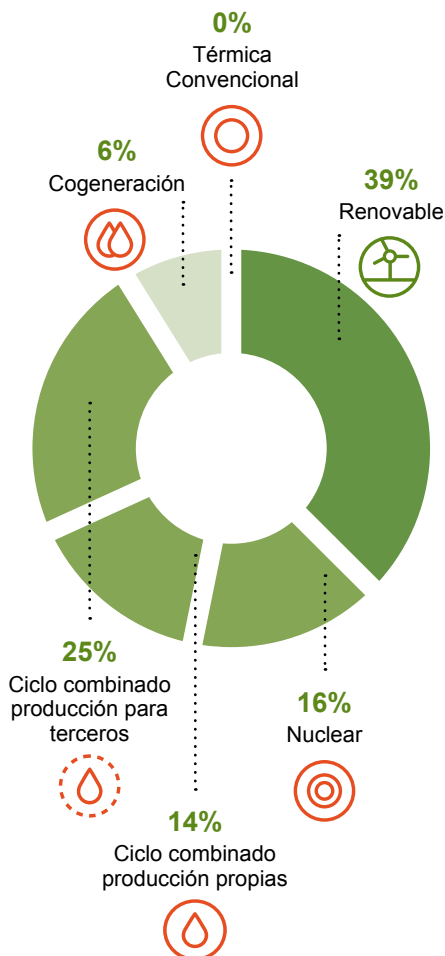
Construcción, operación y mantenimiento de centrales de generación; y compraventa de energía en los mercados mayoristas.

### Transporte y distribución de energía eléctrica

Construcción, operación y mantenimiento de líneas eléctricas, subestaciones, centros de transformación y otras infraestructuras, para llevar la energía eléctrica desde los centros de producción al usuario final.

#### Centrales de producción\*

\* % sobre producción neta 2019



#### Redes eléctricas\*

\* A 31 de diciembre de 2019



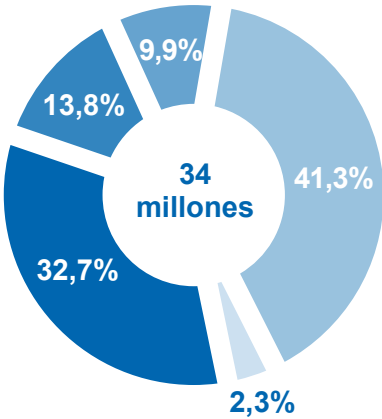
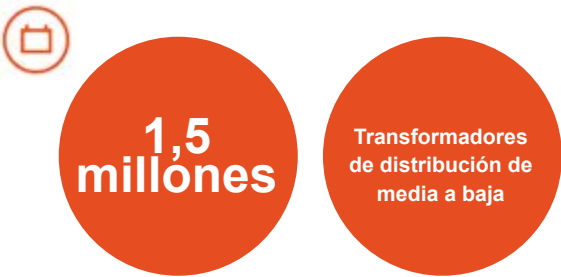
#### Líneas aéreas



### Comercialización de energía eléctrica y gas

Suministro al usuario final de energía eléctrica, gas, productos y servicios complementarios.

### Consumidores



- España
- Reino Unido
- Estados Unidos
- Brasil
- IEI

### Líneas subterráneas

