



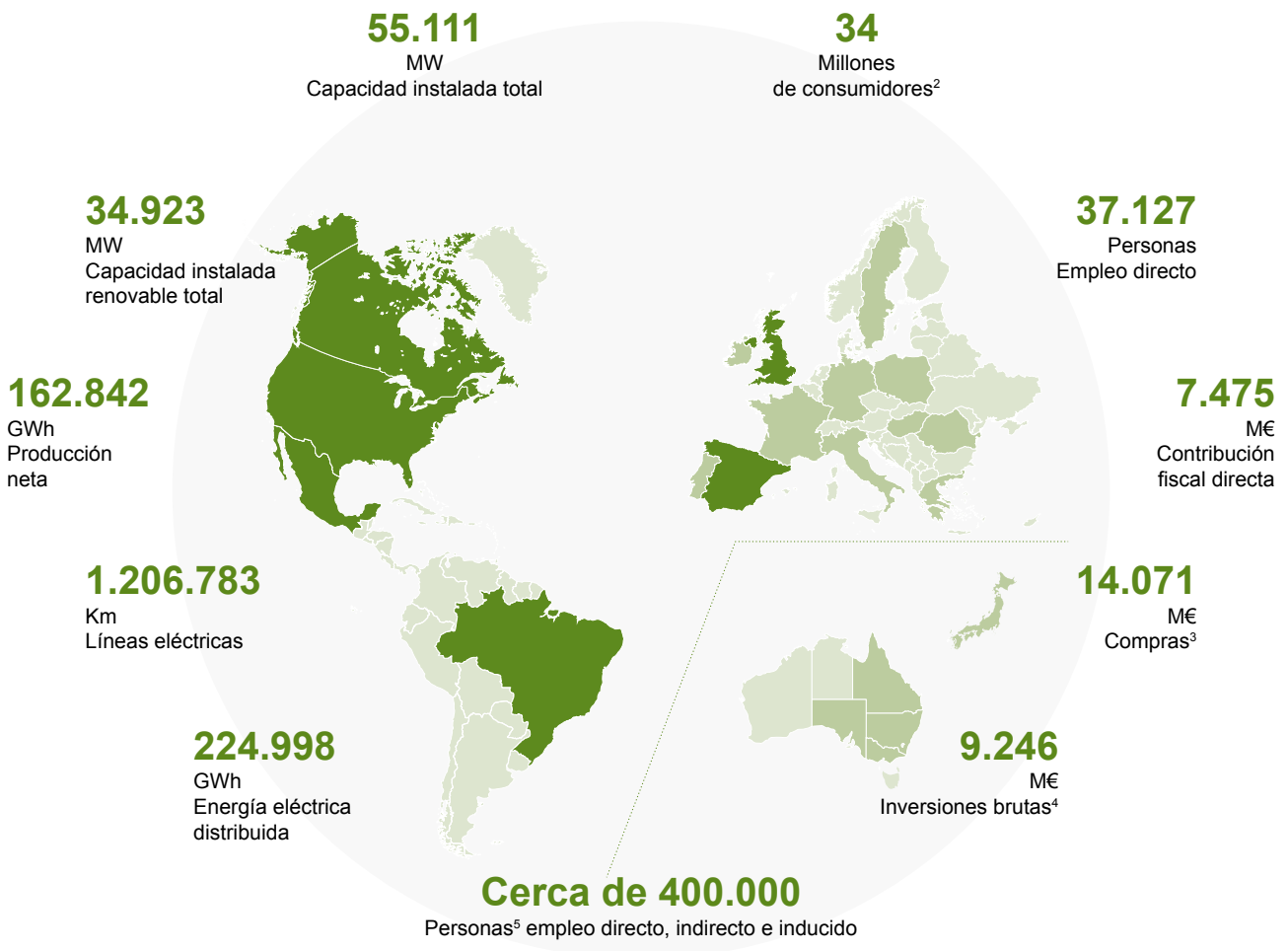
1.1 La energética del futuro

Tras más de 170 años de historia, el grupo Iberdrola es hoy un **líder energético global**, el **primer productor eólico** y una de las **mayores compañías eléctricas por capitalización bursátil del mundo**¹.

El grupo suministra energía a cerca de 100 millones de personas de decenas de países, cuenta con más de 600.000 accionistas, tiene una plantilla de más de 37.000 empleados y dispone de unos activos superiores a 122.000 millones de euros¹.

Lideramos la **transición energética** hacia un modelo sostenible a través de nuestras inversiones en **energías renovables**, **redes inteligentes**, **almacenamiento de energía a gran escala** y **transformación digital** para ofrecer los más avanzados productos y servicios a nuestros clientes.

Principales magnitudes del grupo



(1) A fecha de cierre del ejercicio 2020.

(2) Consumidores; para energía eléctrica, donde existen áreas de distribución y comercial de electricidad, se toma el número total de clientes, para el resto de áreas los puntos de suministro. Para gas: se usa el número total de clientes de gas, exceptuando en los Estados Unidos donde se incluye el total de los puntos de suministro.

(3) Volumen facturado en el ejercicio. Importe adjudicado en 2020: 8.494 M€.

(4) Inversiones netas totales del ejercicio 2020 ascienden a 8.436 M€.

(5) Datos del Estudio de Impacto de Iberdrola, realizado por PwC, correspondiente al ejercicio 2019.