









2.5 Gestión de los capitales

El grupo Iberdrola dispone de valiosos activos para desarrollar su modelo de negocio. La estrategia definida por la compañía transforma estos capitales con el fin de crear valor para todos sus Grupos de interés.

	¿Qué es?	Enfoque de gestión	Aspectos relevantes
Capital financiero 	Recursos económicos que la empresa posee u obtiene en los mercados de capital.	Crear valor para el accionista a través de un crecimiento sostenible.	<ul style="list-style-type: none"> • Crecimiento equilibrado y diversificado. • Solidez de la estructura financiera. • Excelencia operativa. • Resultados y dividendos sostenibles.
Capital industrial 	Activos o bienes tangibles utilizados por la empresa para realizar sus actividades.	Ofrecer un suministro de energía competitivo en un entorno seguro y fiable.	<ul style="list-style-type: none"> • Activos para la generación de energía eléctrica. • Activos para el transporte y la distribución de energía eléctrica. • Fomento de la economía circular de los activos. • Otros activos.
Capital intelectual 	Activos intangibles basados en conocimientos.	Considerar la innovación como elemento estratégico de la compañía.	<ul style="list-style-type: none"> • Fomento de la I+D+i. • Digitalización para la eficiencia y desarrollo de nuevos productos y servicios. • Tecnología y modelos de negocios disruptivos.
Capital humano 	Conocimientos, habilidades, experiencia y motivación de los empleados.	Garantizar la disponibilidad de una plantilla comprometida y cualificada. Ofrecer un entorno de trabajo diverso, inclusivo y equilibrado.	<ul style="list-style-type: none"> • Gestión global de recursos humanos. • Programa: "Cero accidentes". • Gestión del talento. • Diversidad, igualdad de oportunidades y conciliación.
Capital natural 	Recursos naturales potencialmente afectados por las actividades de la compañía.	Garantizar una utilización sostenible de los recursos naturales y contribuir a la lucha contra el cambio climático.	<ul style="list-style-type: none"> • Cambio climático. • Preservación de la biodiversidad y capital natural. • Gestión de la huella ambiental. • Excelencia operativa y eficiencia energética. • Economía circular.
Capital social y relacional 	Capacidades para compartir, relacionarse y colaborar con sus Grupos de interés, favoreciendo el desarrollo y bienestar de la comunidad.	Promover relaciones de confianza con los Grupos de interés, mejorando la calidad de vida de las personas en las zonas en las que actúa el grupo.	<ul style="list-style-type: none"> • Modelo de relación con los Grupos de interés. • Programas de apoyo a la comunidad y acceso a la electricidad. • Sistema de debida diligencia en Derechos Humanos. • Fundaciones del grupo Iberdrola. • Gestión de la marca.

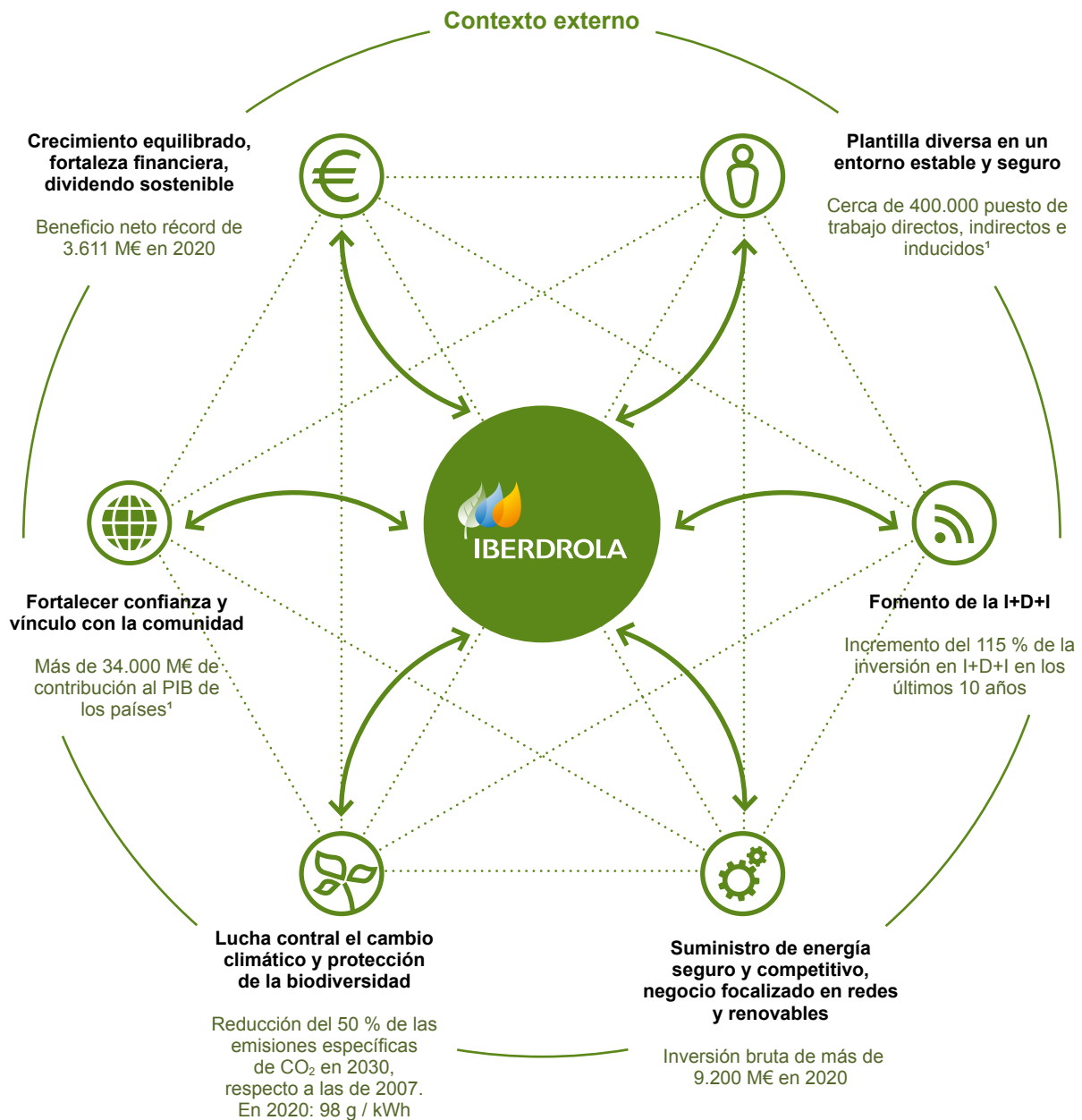


Dividendo social como aumento del valor de los capitales

El dividendo social creado por la estrategia y el modelo de negocio de Iberdrola se traduce en un aumento del valor de sus capitales que, a su vez, realimenta el ciclo de creación de valor, interrelacionando así eficazmente las operaciones de los negocios y los capitales de la compañía.

El gráfico siguiente muestra para cada Capital su enfoque estratégico y cuantifica una aspiración o logro de la compañía en ese ámbito.

Este proceso crea valor compartido, tanto para Iberdrola como para sus Grupos de interés, y constituye el vector fundamental para la consecución del propósito de la compañía de ofrecer un suministro de energía cada vez más saludable y accesible.



(1) Datos de un Estudio de Impacto de Iberdrola, realizado por PwC, que se basa en datos de 2019. Incluye impactos indirectos e inducidos.