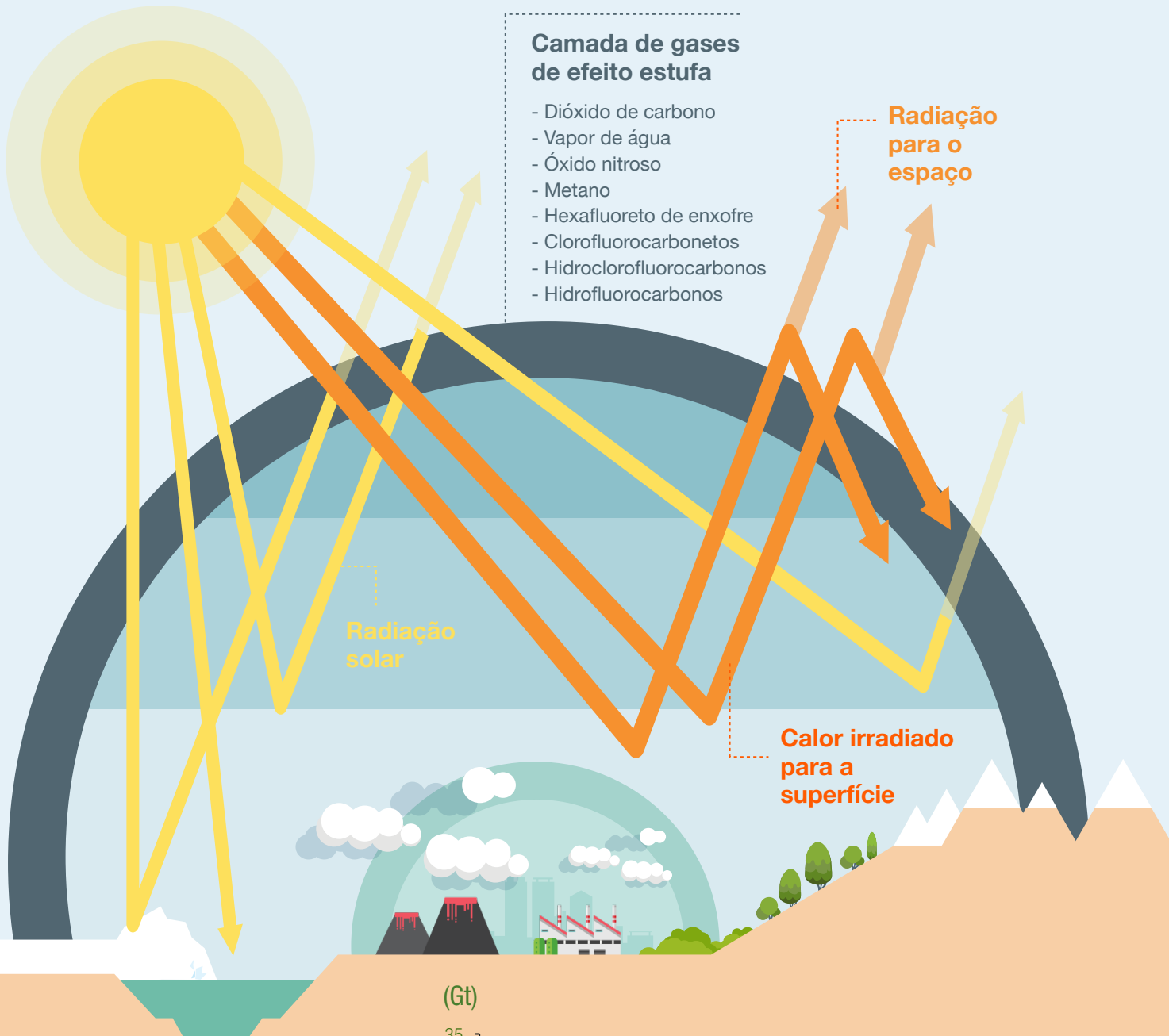


Efeito estufa

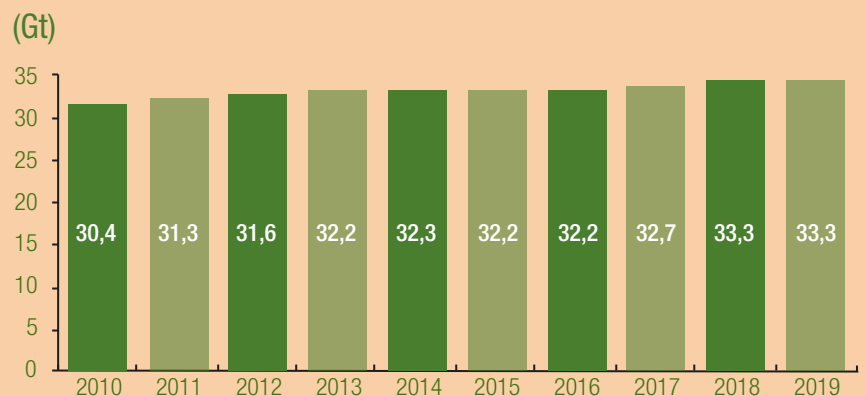
Você sabe como acontece?

Inúmeros gases que fazem parte da atmosfera **absorvem a radiação infravermelha** da Terra, provocando um **aumento da temperatura** da superfície do nosso planeta e da camada atmosférica que a rodeia.



Evolução do CO₂

O CO₂ é o gás que mais contribui para o **efeito estufa**. Veja o histórico de emissões no mundo durante a última década.



Fonte: Agência Internacional da Energia (AIE)