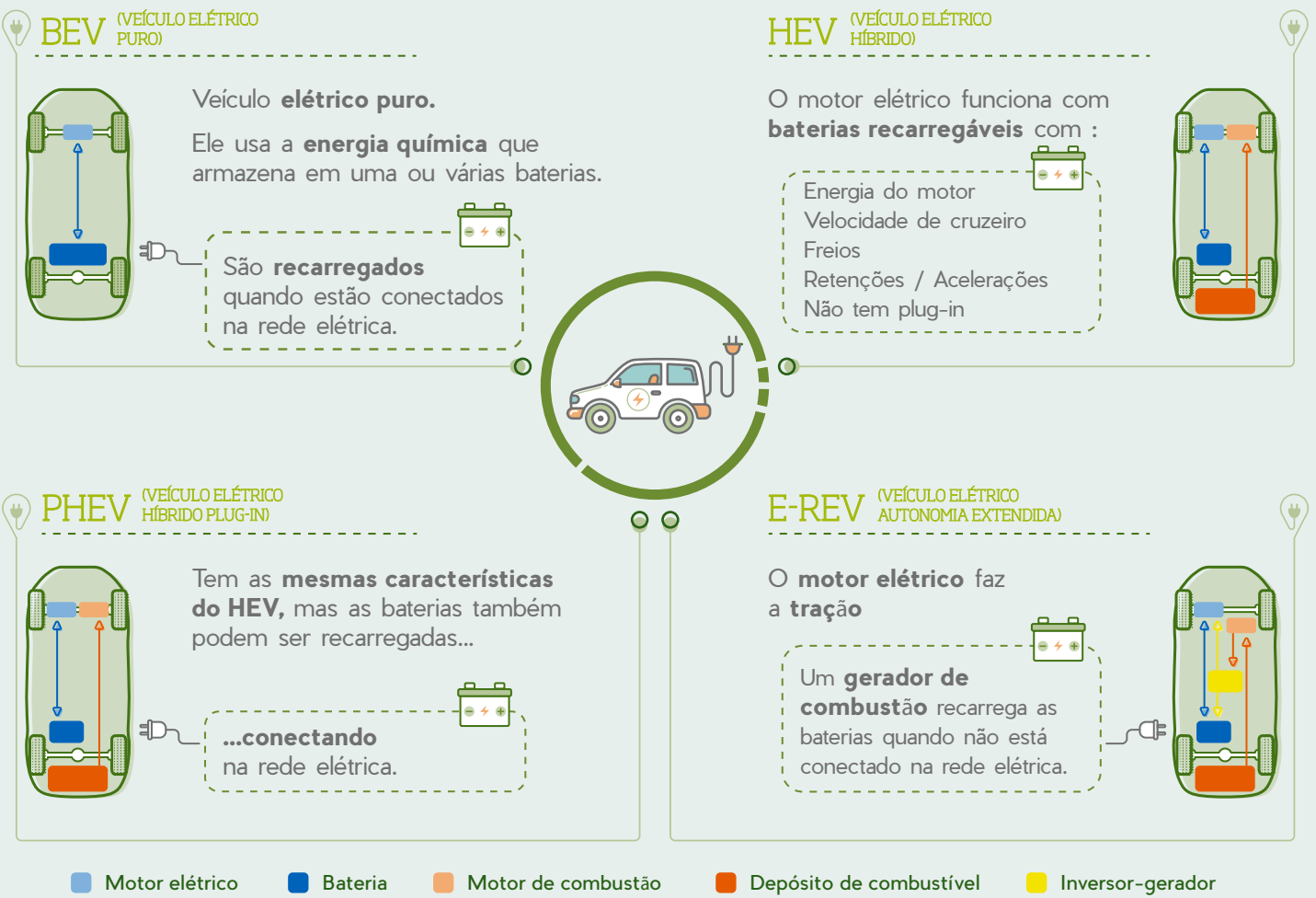


O VEÍCULO ELÉTRICO: TIPOS E PRINCIPAIS CARACTERÍSTICAS

O veículo elétrico se move graças à energia elétrica que ele armazena em sua bateria.

TIPOS



AUTONOMIA

200/400 km*

***Autonomia média** de um elétrico puro (BEV). Existem modelos que tem ainda mais autonomia. Os híbridos plug-in (PHEV) costumam ter autonomia ainda maiores já que contam com autonomia dupla (elétrica e combustível).

PONTOS DE RECARGA

Lugares onde os veículos elétricos podem ser recarregados



- Pontos de recarga elétrica localizados em **garagens e centros comerciais**
- Potência de recarga **2,3 a 7,3 kW CA** em monofásica **11 kW CA** em trifásica
- Aproveitamento de **taxa supervalor**
- Pontos de recarga elétrica localizados em **vias públicas e grandes superfícies**
- Potência de recarga **3,7 a 7,3 kW CA** em monofásica **11 a 43 kW CA** em trifásica
- Pontos de recarga elétrica localizados em **estações de serviço e estradas**
- Potência de recarga Alta potência: **50 a 350 kW CC**
- **Recuperação** de grande parte da bateria (80%) em **pouco tempo**

A potência durante a recarga **será limitada pela potência de recarga máxima** que permite o sistema de controle da bateria do veículo, tanto em corrente alternada (CA) quanto em corrente contínua (CC).

RECARGA

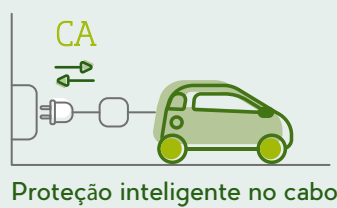
Existem **4** modos de recarga:

MODO 1



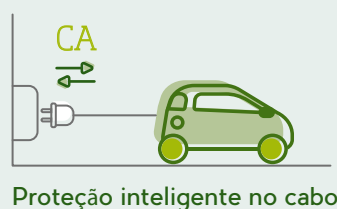
- Trabalha com **corrente alternada (CA)**
- Conectores domésticos / industriais padrão (tipo **Schuko**)
- **Nenhuma comunicação** entre veículo e infraestrutura de recarga

MODO 2



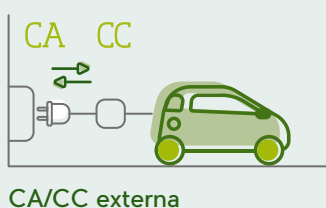
- Trabalha com **corrente alternada (CA)**
- **Caixa de controle no cabo** com piloto de controle e sistema de proteção diferencial

MODO 3



- Trabalha com **corrente alternada (CA)**
- Conectores **tipo Mennekes**
- **Dispositivos de controle** e sistema de proteção **incluídos no ponto de recarga**

MODO 4



- Trabalha com **corrente contínua (CC)**
- Usa **conversor CA / CC**
- Aplicável ao **carregamento rápido**
- Inclui **circuito piloto de controle** com funções de comunicação e controle de carga